

### Opis przedmiotu zamówienia (OPZ)

- I. Niniejszy OPZ obowiązuje przy przygotowaniu oferty i przedmiotu zamówienia w ramach Zapytania ofertowego nr 144/WZP/2026 na:
- a. wykonanie analizy oznakowania i posiadanej dokumentacji w ramach Organizacji Ruchu na terenach administrowanych przez Zarząd Zieleni m. st. Warszawy (dalej jako: ZZW) w celu przygotowania i wykonania nowych projektów Organizacji Ruchu wraz z niezbędnymi zatwierdzeniami koniecznymi do ich wdrożenia
  - oraz
  - b. opiniowanie projektów czasowej/stałej Organizacji Ruchu na terenach administrowanych stanowiących własność lub będących we władaniu ZZW m.in. w ramach imprez plenerowych, prowadzenia prac remontowych, dzierżawionych terenów.
- II. Przedmiot zamówienia został podzielony na 2 Zadania:
- 1. Zadanie 1 – tereny sklasyfikowane/określone według poniższych Typów:**

Typ projektu	Zadanie 1 – wyznaczony obszar/teren			
	Nazwa	Numer Obrębu	Numer Działki/ek	Uwagi Uszczegółowienie lokalizacji na załączonych do OPZ mapkach
TYP 1.1	Teren Skweru od ul. Elsnera 34 (teren obejmujący tylko wjazdy/wyjazdy)	10416	7/3	Lokalizacja – mapka Cz. 1.
TYP 1.2	Teren wokół Pawilonu Edukacyjnego „KAMIEN” wraz z parkingami	50612	8	Lokalizacja – mapka Cz. 2.
TYP 1.3	Droga wewnętrzna – dojazd do Pawilonu Edukacyjnego „KAMIEN” – Wybrzeże Puckie od ul. Zatyłnej	41811	3/1	Lokalizacja – mapka Cz. 3.
TYP 1.4	Droga wewnętrzna na wysokości ul. Puławskiej 43 w Warszawie	10114	50/4	Lokalizacja – mapka Cz. 4.
TYP 1.5	Bulwary – od Mostu Gdańskiego do Spójni – nie dotyczy terenu obejmującego parking oraz przylegających dwóch ciągów: pieszego i pieszo-rowerowego zgodnie z zaznaczeniem	70118	7/2	Lokalizacja – mapka Cz. 5.
TYP 1.6	Park Mauzoleum – ulice przy Cmentarzu Żołnierzy Radzieckich	10105	3/2	Lokalizacja – mapka Cz. 6.
TYP 1.7	Aleja przylegająca do Ogrodu Saskiego od ul. Niecała – wjazdy i wyjazdy	50304	24/26, 24/27 i fragment 24/28	Lokalizacja – mapka Cz. 7.

Wykonanie projektu powinno uwzględniać posiadaną przez ZZW dokumentację oraz istniejące na ww. terenie oznakowanie (dokumentacja zostanie przekazana na pisemny wniosek Wykonawcy po podpisaniu umowy).

## 2. Zadanie 2 - Zadania zlecone przez ZZW zgodnie z poniższymi Typami

W zależności od potrzeb Zamawiającego, w ramach Umowy, Wykonawcy będzie zlecane zaprojektowanie i wykonanie lub opiniowanie projektów **Stałych lub Czasowych Organizacji Ruchu** na terenach administrowanych i zarządzanych przez Zamawiającego:

	Zadanie 2 – wyznaczony obszar/teren
Typy projektów	Wielkość terenu lub ilość koniecznych zmian
<b>TYP I</b>	Projekt obejmujący do 3 zmian oznakowania
<b>TYP II</b>	Projekt obejmujący od 4 zmian oznakowania do 999,99m <sup>2</sup> terenu
<b>TYP III</b>	Projekt obejmujący obszar od 1000m <sup>2</sup> do 4,99ha terenu
<b>TYP IV</b>	Wydanie opinii dotyczącej projektów czasowej/stałej organizacji na terenach administrowanych przez ZZW m.in. w ramach imprez plenerowych, prowadzenia prac remontowych, dzierżawionych terenów do 999,9m <sup>2</sup>
<b>TYP V</b>	Wydanie opinii dotyczącej projektów czasowej/stałej organizacji na terenach administrowanych przez ZZW m.in. w ramach imprez plenerowych, prowadzenia prac remontowych, dzierżawionych terenów od 1000,00m <sup>2</sup> do 9999,9m <sup>2</sup>

Wykonanie projektów powinno uwzględniać posiadaną przez ZZW dokumentację oraz istniejące na ww. terenie oznakowanie (dokumentacja zostanie przekazana na pisemny wniosek Wykonawcy po podpisaniu umowy).

- III. Przedmiot zamówienia powinien być zrealizowany zgodnie z obowiązującymi przepisami prawa, w tym m.in.:
- Ustawa z dnia 20 czerwca 1997 r. - Prawo o ruchu drogowym (Dz. U. 2022 poz. 988 z późn. zm.),
  - Rozporządzenie Ministra Infrastruktury oraz Spraw Wewnętrznych i Administracji z dnia 31 lipca 2002 r. w sprawie znaków i sygnałów drogowych (Dz. U. 2019 poz. 2310 z późn. zm.),
  - Rozporządzenie Ministra Infrastruktury z dnia 23 września 2003 r. w sprawie szczegółowych warunków zarządzania ruchem na drogach oraz wykonania nadzoru nad tym zarządzaniem (Dz. U. 2017 poz. 784 z późn. zm.),
  - Rozporządzenie Ministra Infrastruktury z dnia 3 lipca 2003 r. w sprawie szczegółowych warunków technicznych dla znaków i sygnałów drogowych oraz urządzeń bezpieczeństwa ruchu drogowego i warunków ich umieszczania na drogach (Dz. U. z 2019 r. poz. 2311 z późn. zm.).
- IV. Zakres przedmiotu zamówienia dot. zarówno dla Zadania 1, jak i Zadania 2, musi uwzględniać w szczególności:
- wprowadzenie tabliczek informacyjnych, znaków poziomych i pionowych na:
    - ścieżkach rowerowych, przy zbiegu ścieżek rowerowych z ciągami pieszymi lub

- utwardzonymi drogami/terenami dla pojazdów, wszystkich wjazdach /wejściach /wyjazdach z terenu ZZW z uwzględnieniem ograniczenia poruszania się po terenach zielonych nieuprawnionych pojazdów z wyłączeniem osób/firm/ jednostek posiadających przepustki wydane przez ZZW,
- parkingach, miejscach, gdzie w oparciu o doświadczenie i wiedzę merytoryczną Wykonawcy, powinny być wprowadzone Stałe Organizacje Ruchu;
- b. projektowanie założeń do wprowadzania Organizacji Ruchu poza bezpieczeństwem użytkowników danego terenu, musi również uwzględniać cele Statutowe Zarządu Zieleni m.st. Warszawy;
- c. dokumentacja musi być sporządzona zgodnie i w oparciu o obowiązujące przepisy prawa;
- d. każdy projekt musi zawierać Opis techniczny, w którym powinny zostać zawarte informacje dot. przedmiotu zamówienia:
- cel opracowania, podstawa prawna opracowania, mapy z naniesionym stanem istniejącego oznakowania służący za jego inwentaryzację, projekt organizacji ruchu, opinie i ewentualne wymagane zezwolenia niezbędne do wprowadzenia Organizacji Ruchu, wymagania dotyczące zastosowanego oznakowania i wskazówki techniczne, proponowany termin wprowadzenia;
  - spis zawartości zawierający: opis techniczny, plan orientacyjny i plan sytuacyjny z podaną skalą;
  - na projektach muszą zostać zwymiarowane elementy drogowe najbardziej istotne dla sposobu organizowania ruchu na terenie objętym przedmiotem zamówienia, m.in: szerokość jezdni, chodników, pasów ruchu, pasów postojowych, zatok, ścieżek rowerowych, miejsc parkingowych, ciągów progów zwalniających.
- V. Forma dokumentacji potwierdzającej wykonanie usługi:
- zatwierdzone i podpisane projekty **Stałej lub Czasowej Organizacji Ruchu** (w zależności od Zadania przedmiotu zamówienia) w wersji papierowej w ilości 2ch sztuk każdy projekt - format min. A3,
  - zatwierdzone projekty w wersji pdf.,
  - projekty w pliku DWG w wersji do odczytu oraz edytowalnej.
- VI. Wizja lokalna:
- Przed przygotowaniem oferty oraz projektów dot. OPZ Wykonawca zobligowany jest do wykonania wizji lokalnej lub analizy terenów będących w administrowaniu ZZW.

Legenda do map obejmujących Typy projektów 1.1 do 1.7:

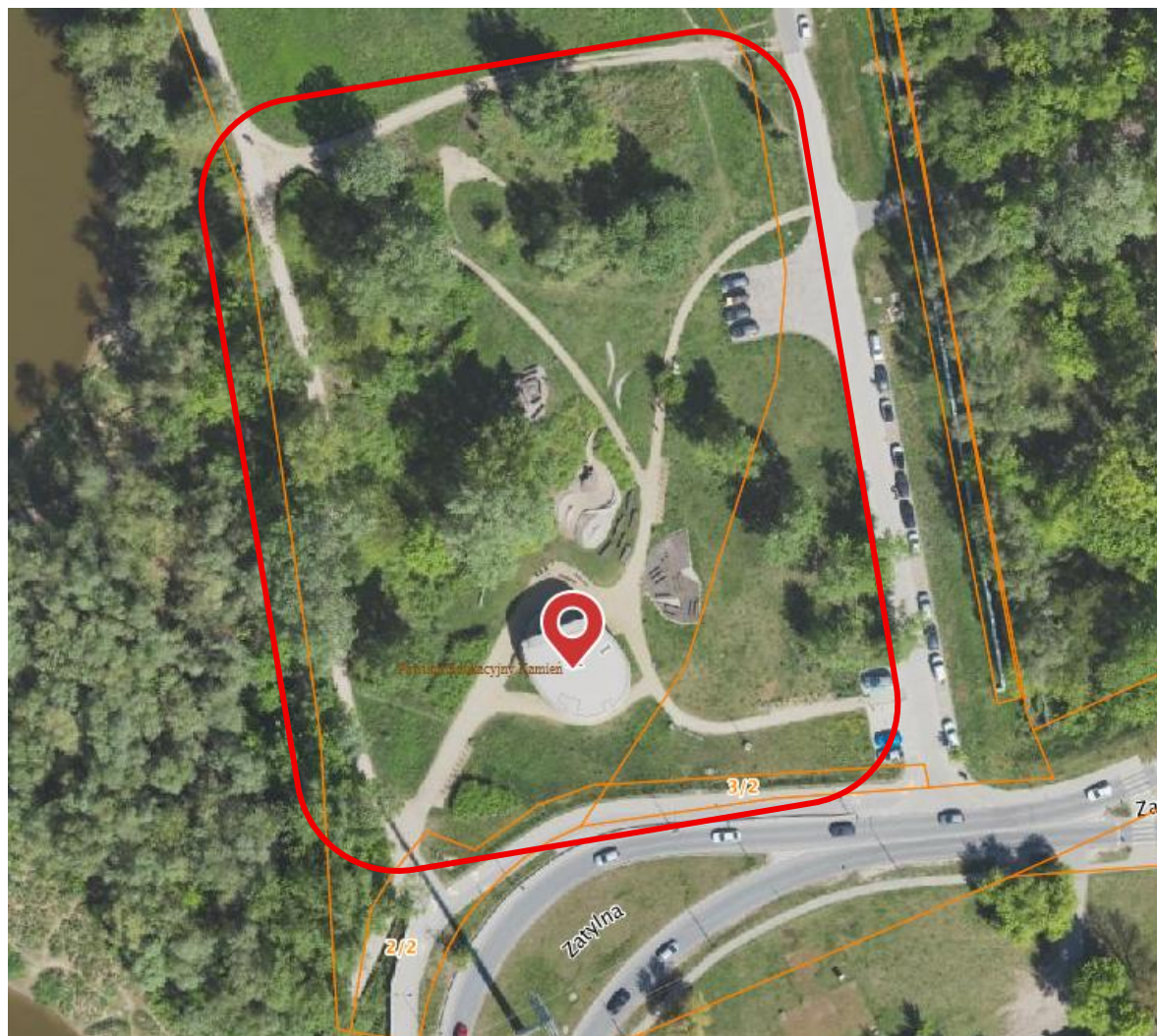
 lub  - Teren administrowany przez ZZW, objęty zapytaniem ofertowym

 - Teren nie objęty zapytaniem ofertowym

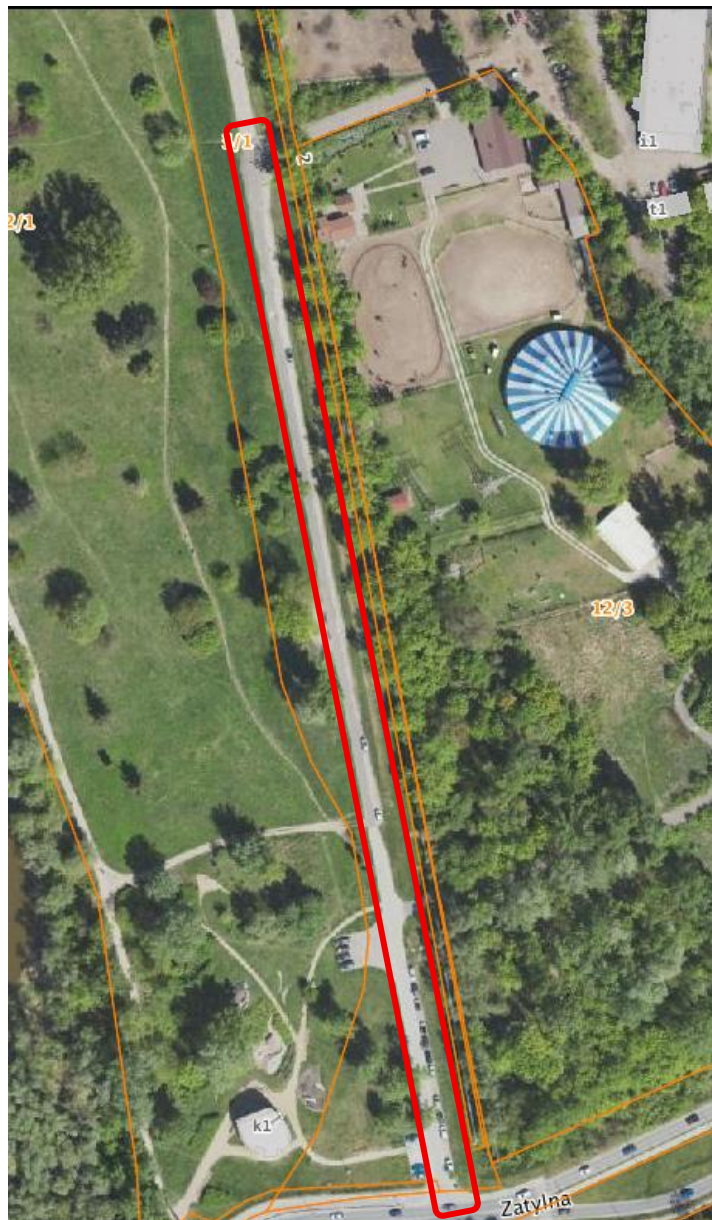
**TYP 1.1 - Część 1** Teren ZZW w okolicy budynku przy ul. Elsnera 34 działka 7/3 obręb 10416, zgodnie z zaznaczeniem



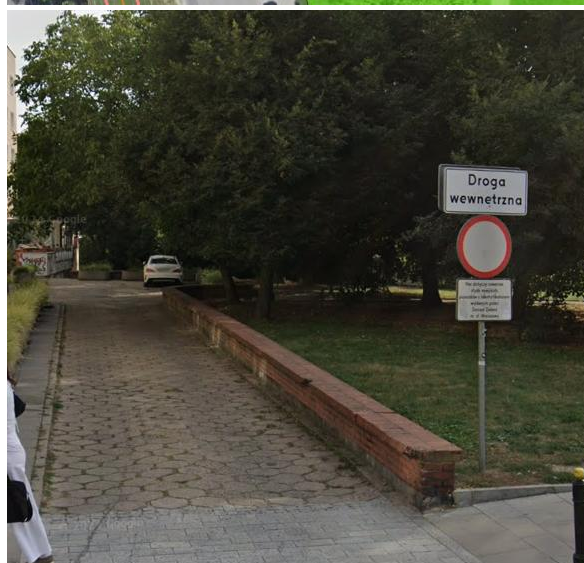
**TYP 1.2 - Część 2** Teren wokół Pawilonu Edukacyjnego „Kamień” wraz z parkingami, zgodnie z zaznaczeniem



**TYP 1.3 - Część 3** Droga wewnętrzna – dojazd do PAWILONU EDUKACYJNEGO „KAMIEN” –  
Wybrzeże Puckie od ul. Zatylniej, zgodnie z zaznaczeniem



**TYP 1.4 - Część 4** Droga wewnętrzna na wysokości ul. Puławskiej 43, zgodnie z zaznaczeniem



**TYP 1.5 - Część 5** Bulwary od Mostu Gdańskiego do Spójni, zgodnie z zaznaczeniem



**TYP 1.6 - Część 6** Park Mauzoleum – ulice przy Cmentarzu Żołnierzy Radzieckich



**TYP 1.7 - Część 7** Aleja przylegająca do Ogrodu Saskiego od ul. Niecałej

