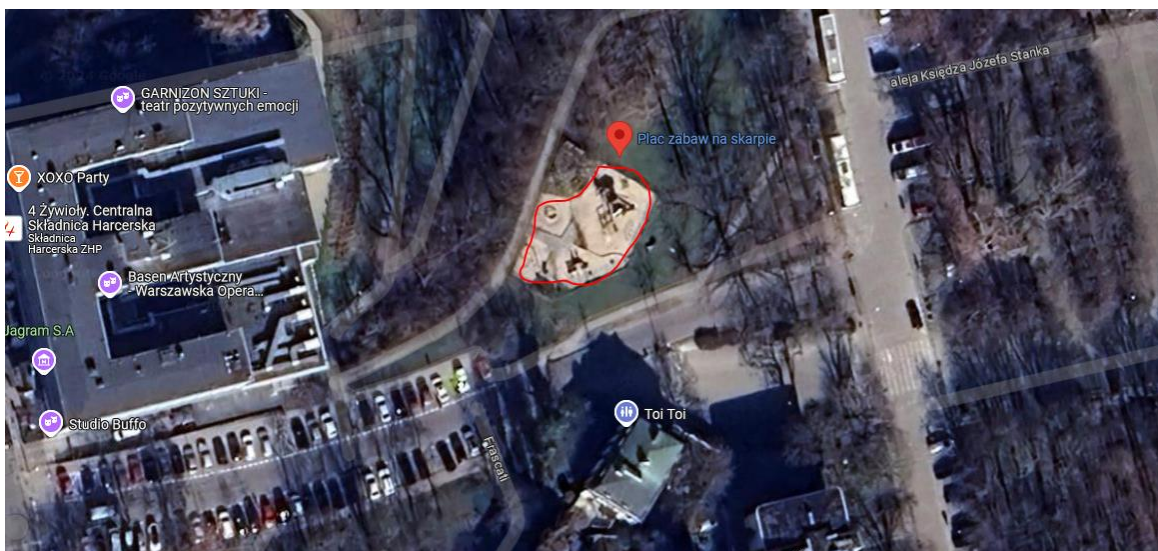


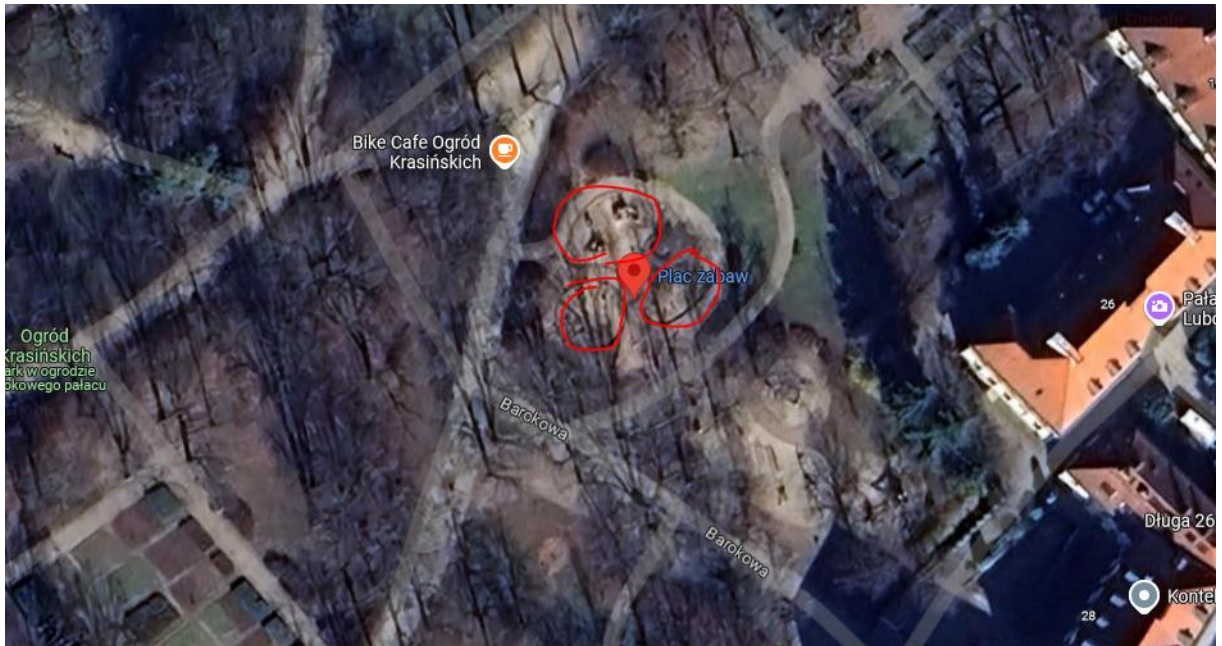
OPIS PRZEDMIOTU ZAMÓWIENIA

Dostawa piasku o granulacji 0,2-2 mm, posiadającego atest PZH, w celu uzupełnienia w polach piaskowych wraz z rozplantowaniem pod urządzeniami zabawowymi na placach zabaw administrowanych przez Zarząd Zieleni m. st. Warszawy.

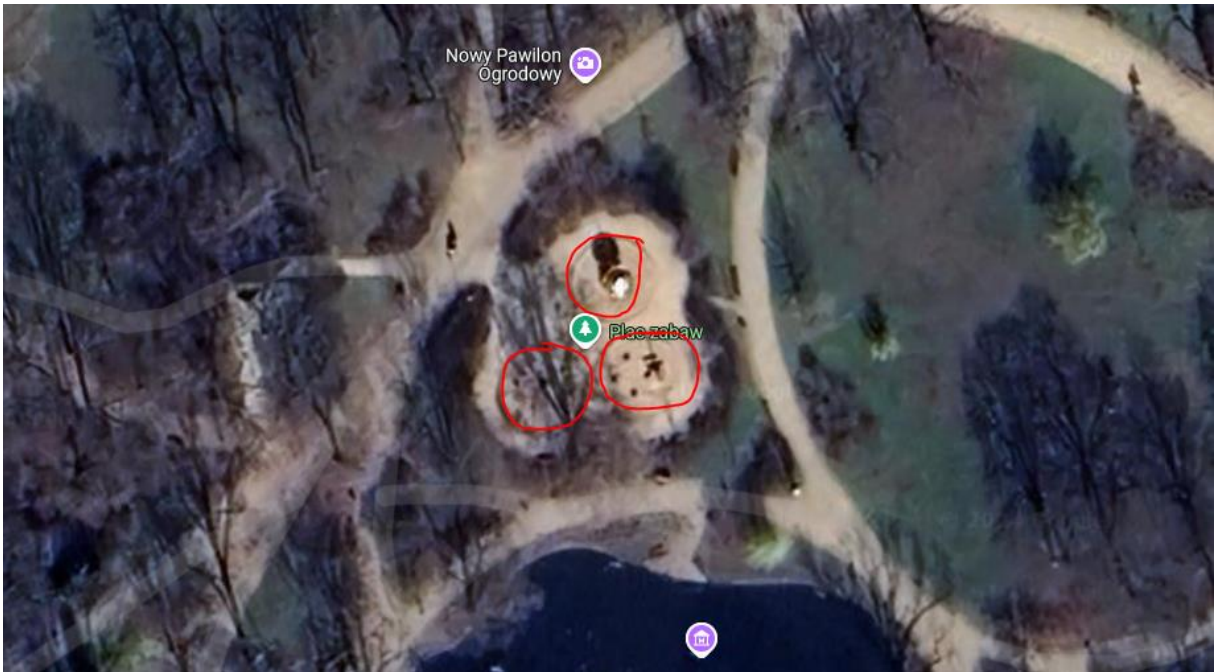
1. Przedmiot Umowy obejmuje w szczególności:
 - 1) dostawę piasku o granulacji 0,2-2 mm z atestem PZH w celu uzupełnienia w polach piaskowych amortyzujących upadki w 13 placach zabaw,
 - 2) rozplantowanie (rozgrabienie) dostarczonego piasku do wysokości wskazanych na znacznikach urządzeń, a w przypadku ich braku, w taki sposób, by zapewnić właściwą amortyzację przy upadku, tj. z uwzględnieniem serii norm PN-EN 1176 oraz PN-EN 1177.
2. Lokalizacje placów zabaw objętych przedmiotem zamówienia:
 - 1) pole piaskowe na placu zabaw w zielonej okolicy Placu Trzech Krzyży (Śródmieście) – około 20 m³



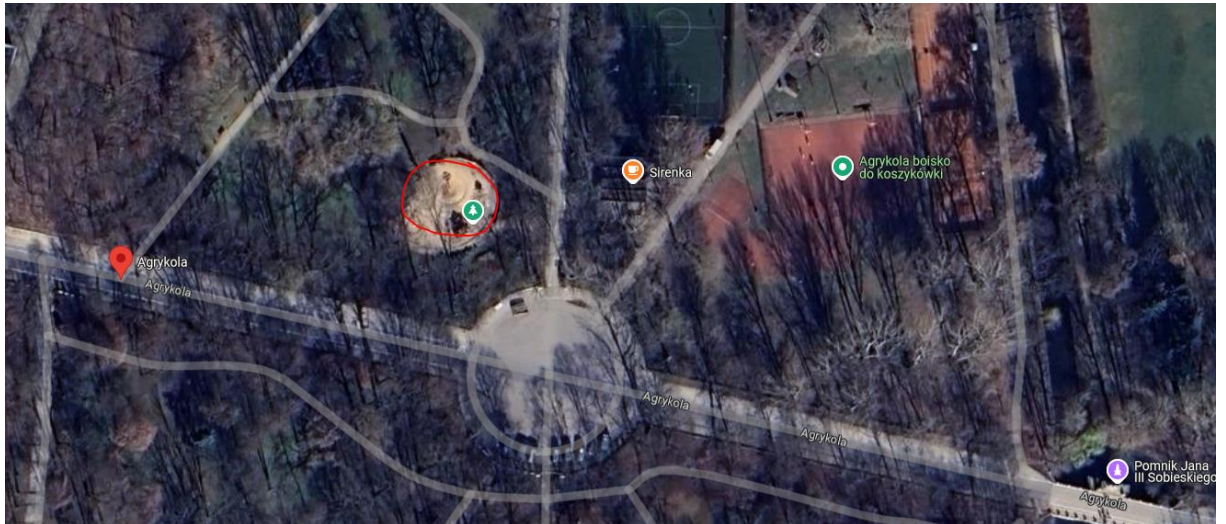
2) Pola piaskowe na placu zabaw w Ogródku Krasińskich przy Barokowej (Śródmieście) – około 25 m³



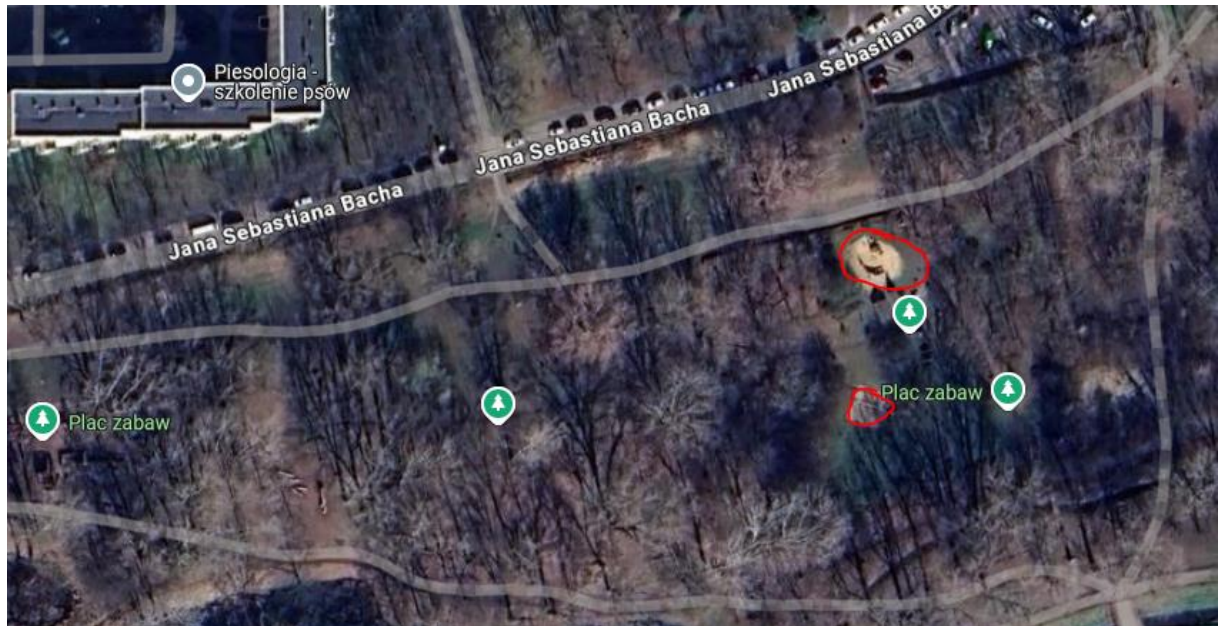
3) Pola piaskowe na placu zabaw w Ogrodzie Krasińskich historyczny (Śródmieście) – około 20 m³



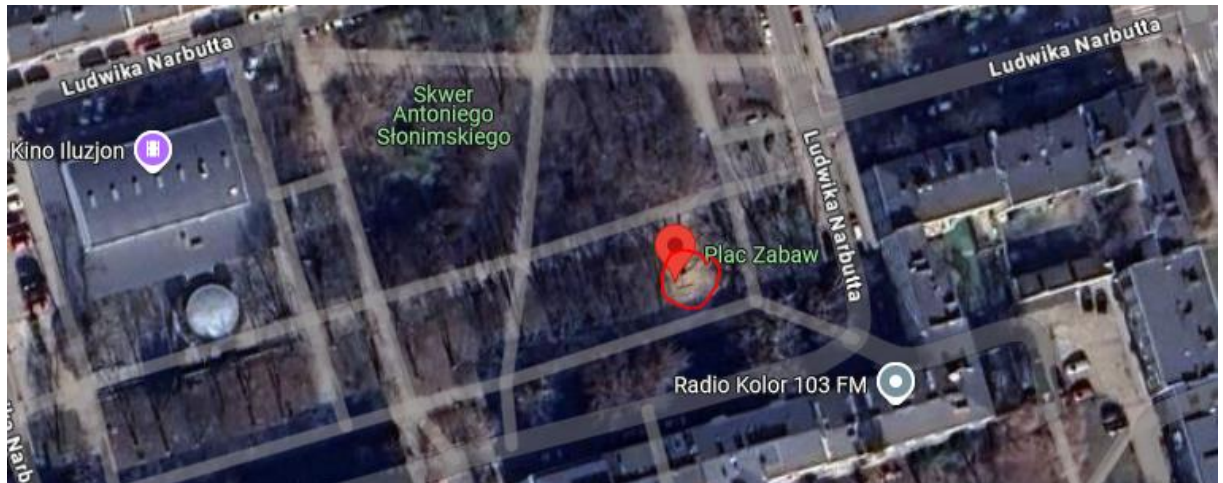
5) Pola piaskowe na placu zabaw w Parku Agrykola "Węgierski" (Śródmieście) – około 30 m³



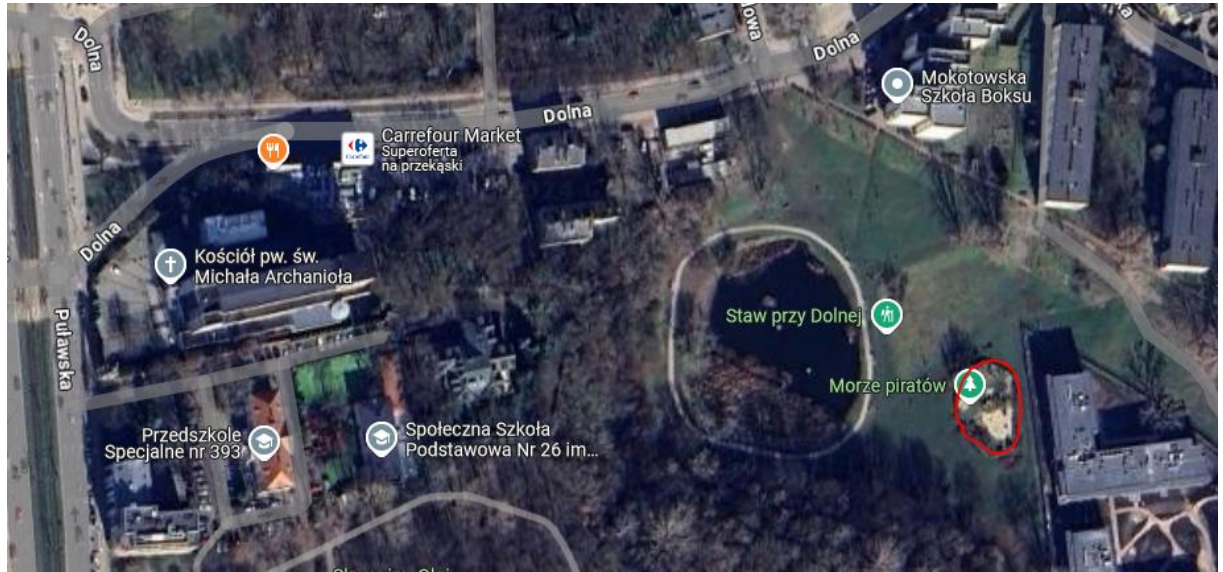
6) Pola piaskowe na placu zabaw w Dolince Służewskiej – około 15 m³



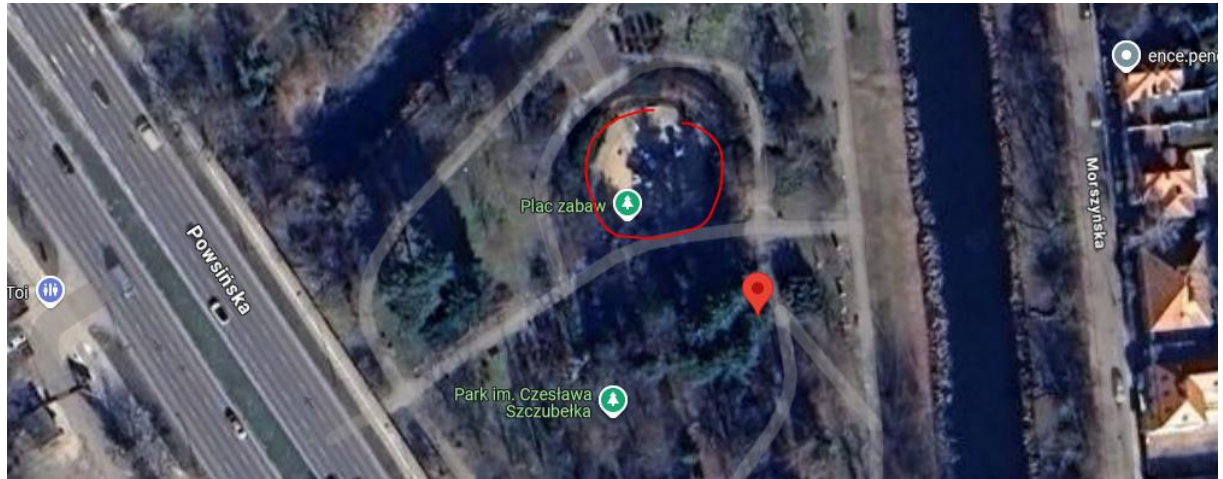
7) Pole piaskowe na placu zabaw na Skwerze Antoniego Słonimskiego (Mokotów) – około 25 m³



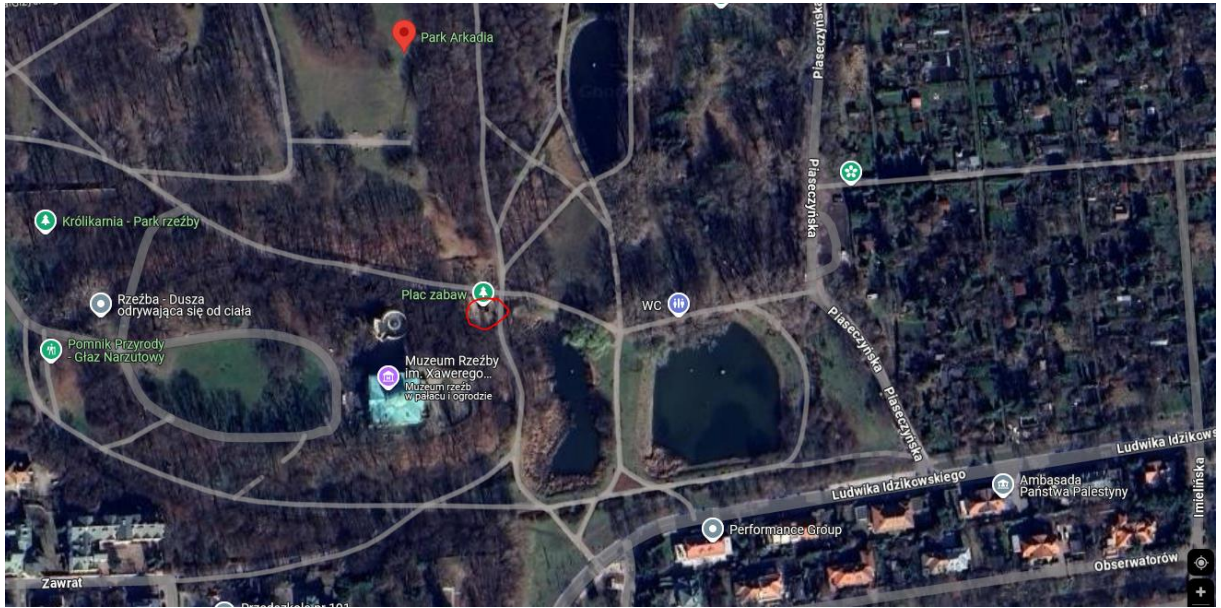
8) Pole piaskowe na placu zabaw Zieleniec przy ul. Dolnej (Mokotów) – około 25 m³



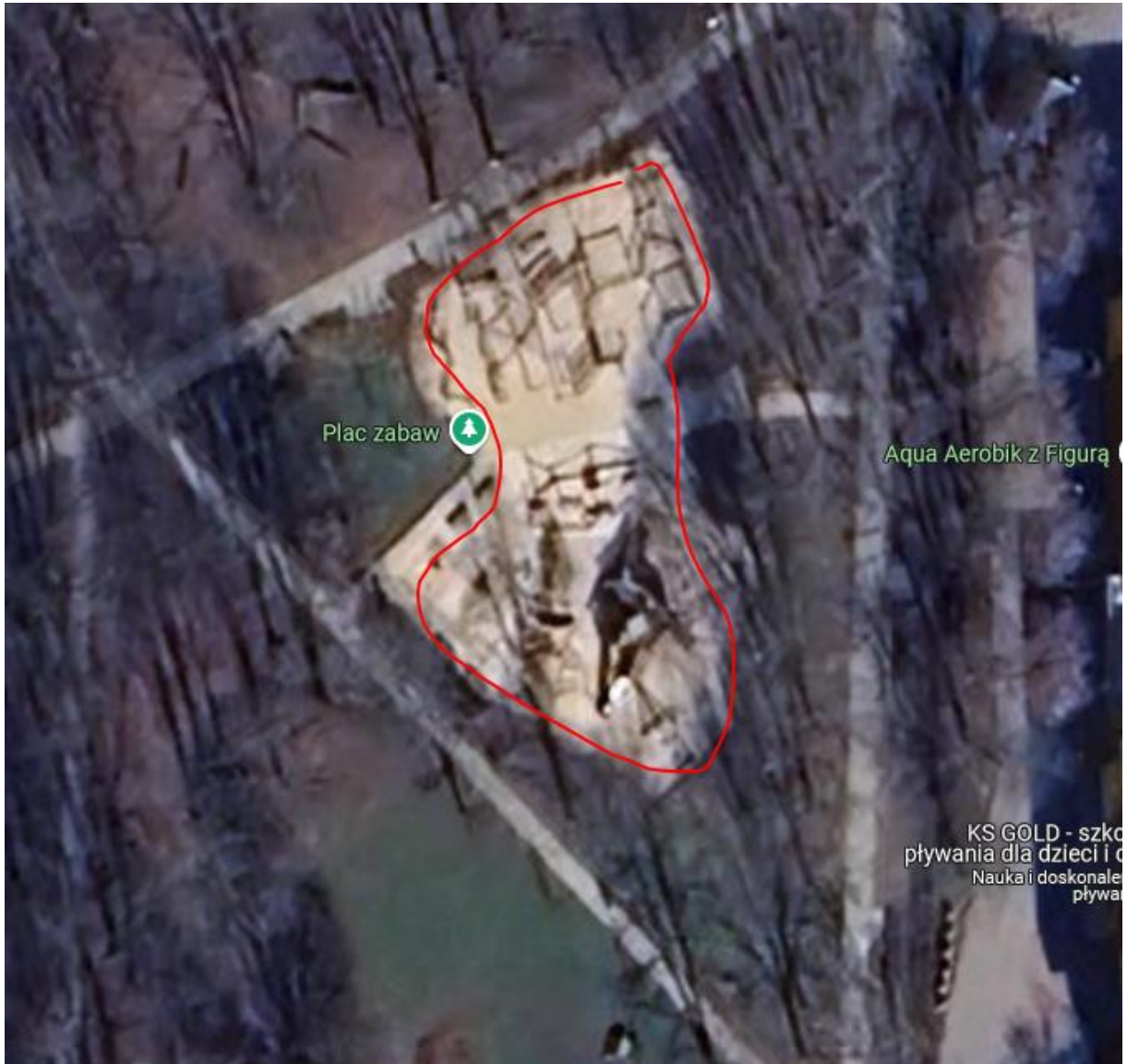
9) Pole piaskowe na placu zabaw w Parku im. Szczubetka na Sadybie (Mokotów) – około 25 m³



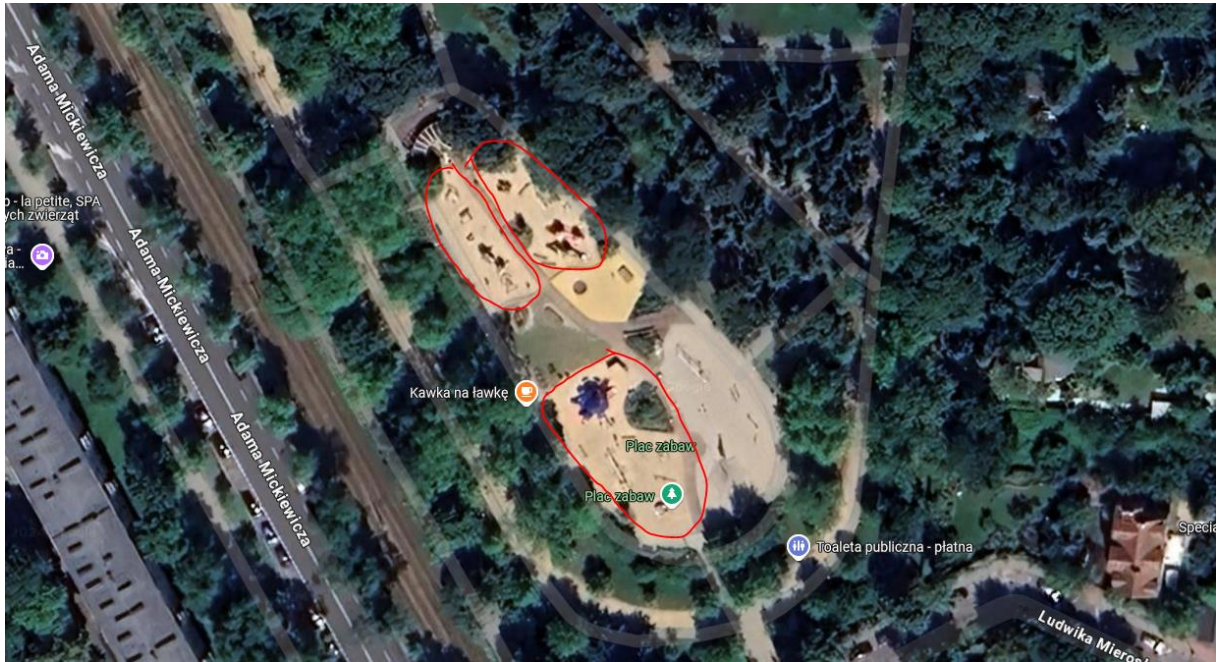
10) Pole piaskowe na placu zabaw w Placu zabaw Park Arkadia (Mokotów) – około 25 m³



11) Pole piaskowe na placu zabaw przy ul. Niegocińskiej (Mokotów) – około 30 m³



12) Pola piaskowe na placu zabaw w Parku Żeromskiego – około 40 m³



13) Pola piaskowe na placu zabaw w Parku Praskim – około 40 m³

