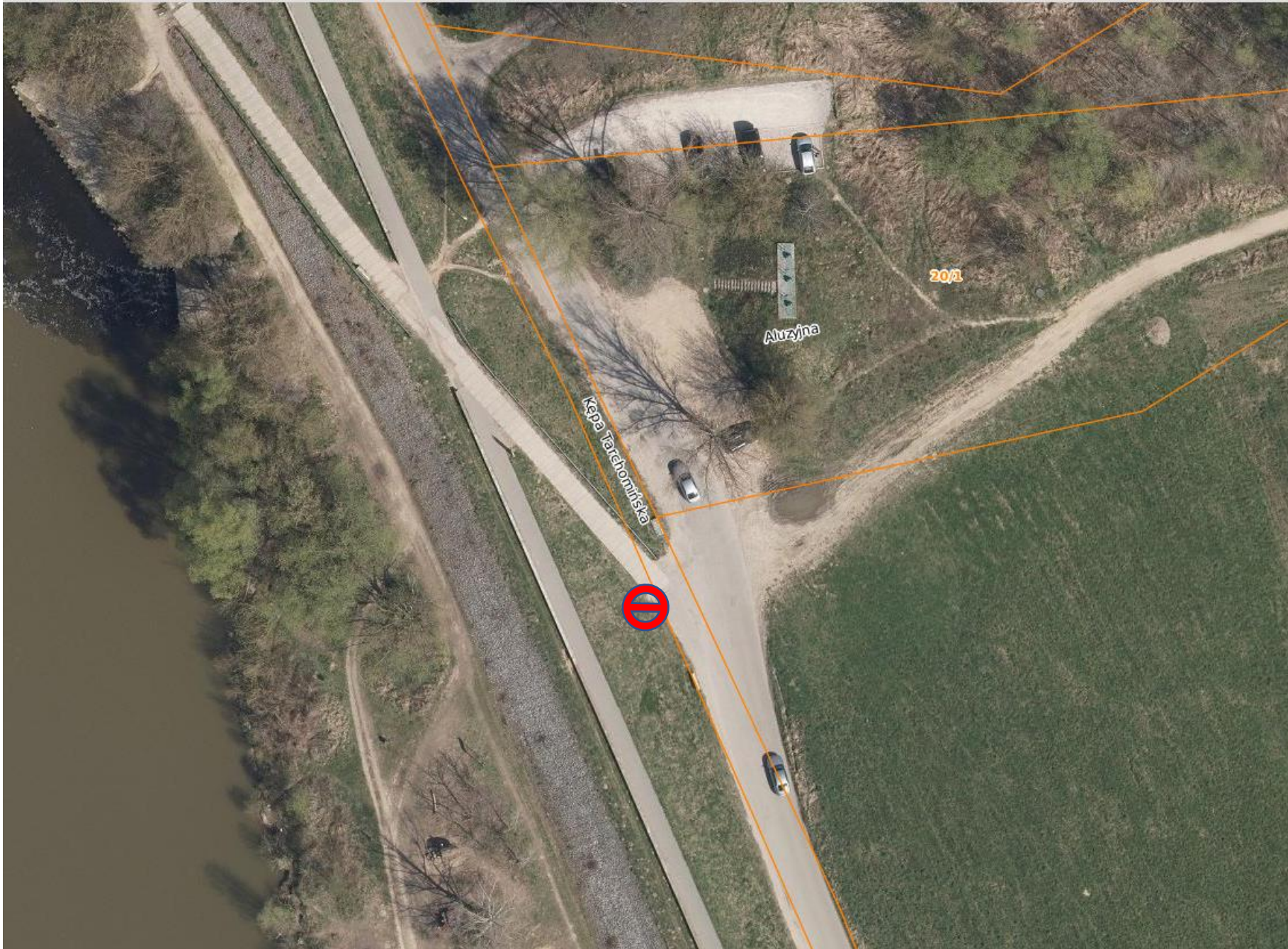
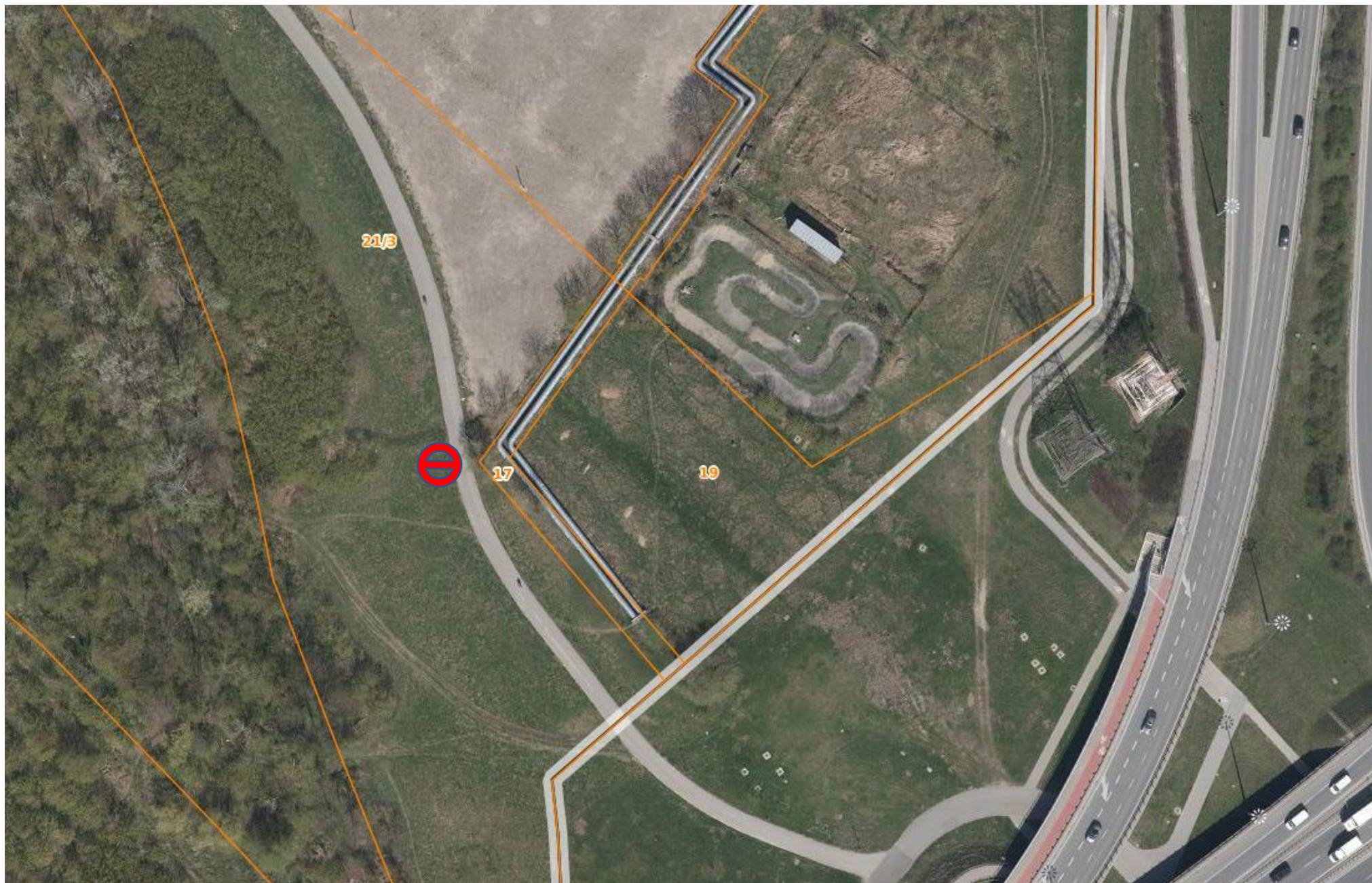


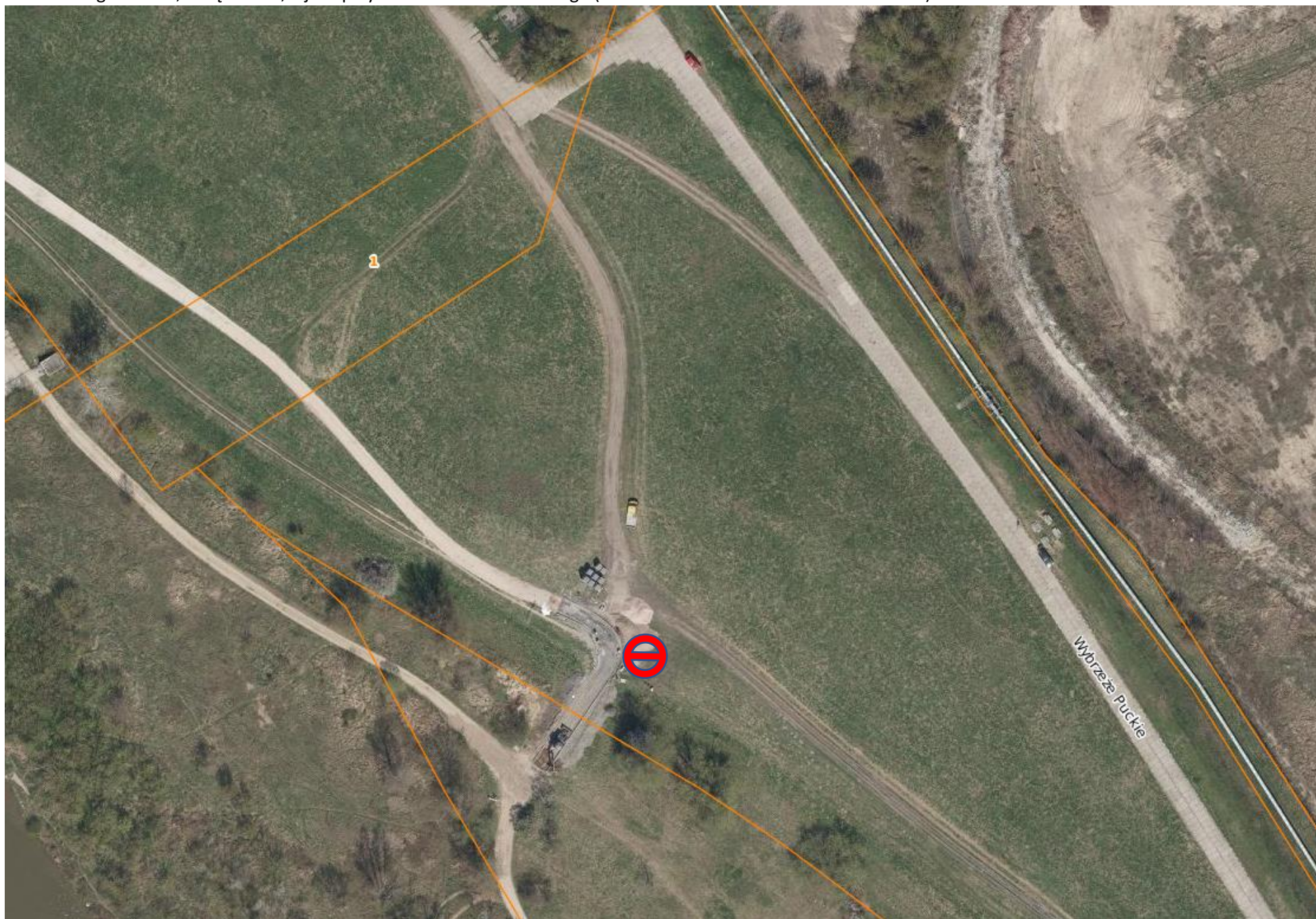
1. Tarchomin, wjazd przy ul. Aluzyjnej (dz. ew. nr 109 z obr. 4-01-27 - wał)



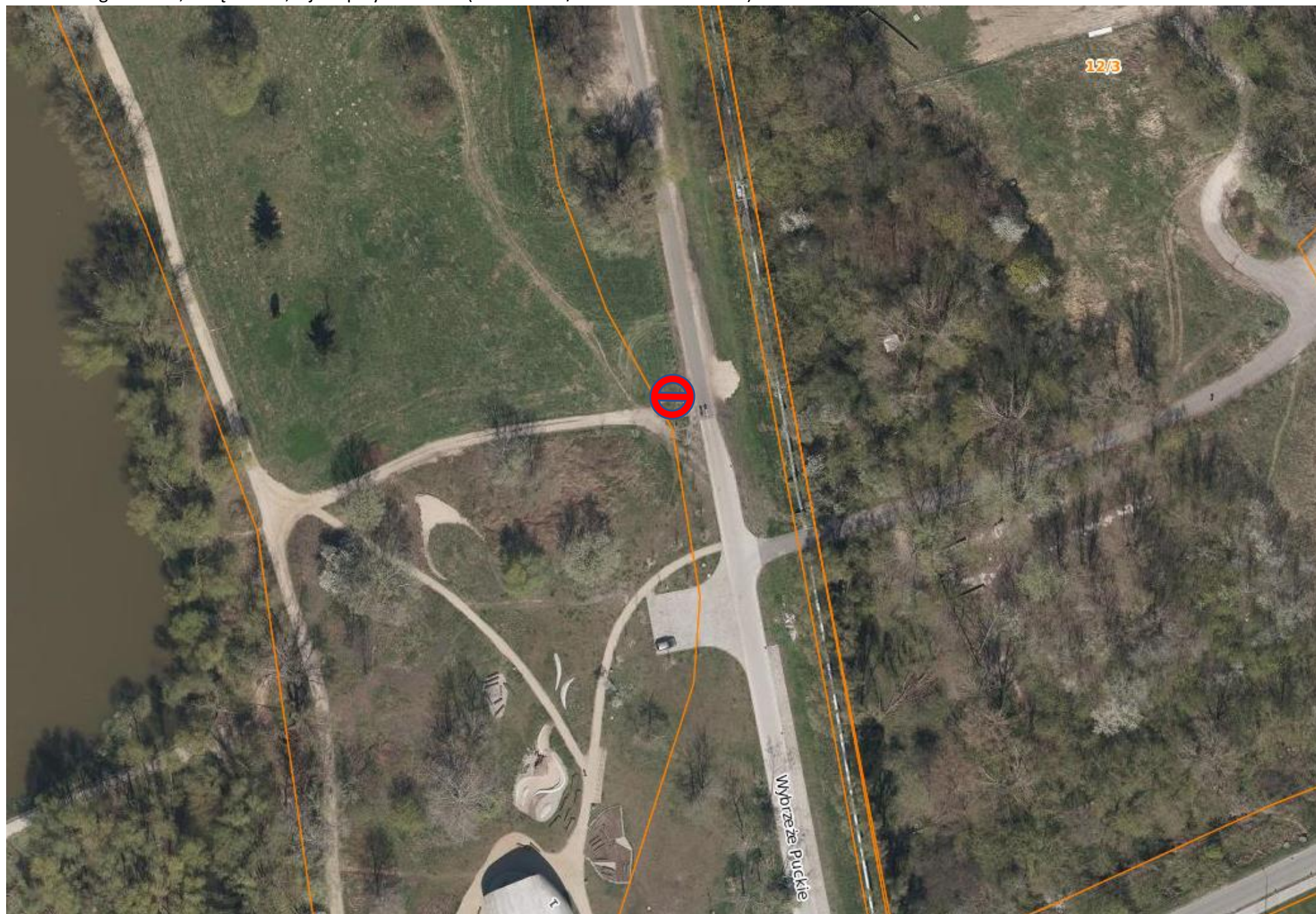
2. Białotęka, Elektrownia (dz. ew. nr 21/3 z obr. 4-06-14 przy szlabanie – **działka dzielnicowa**)



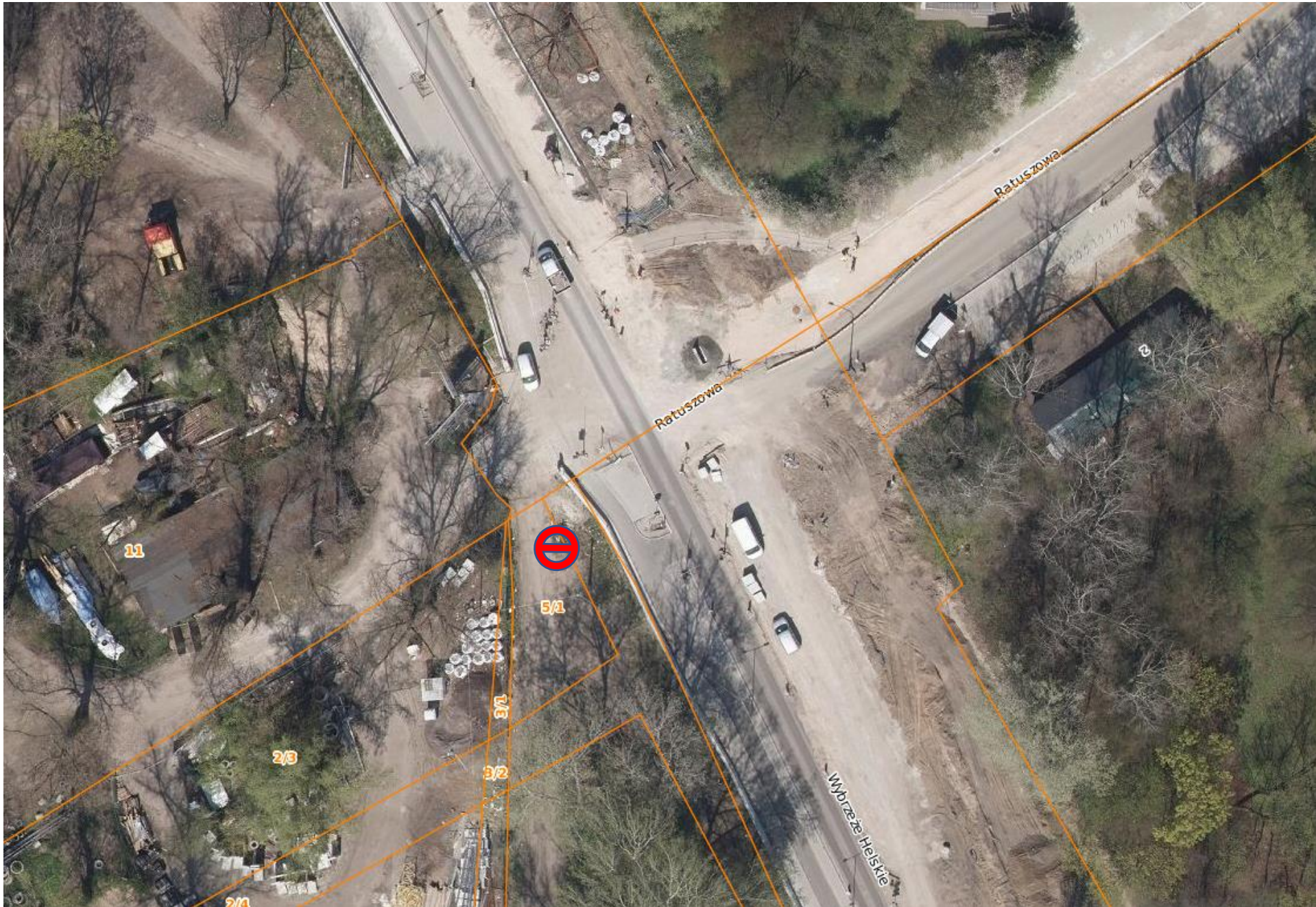
3. Praga-Północ, Gołędzinów, wjazd przy moście Grota Roweckiego (dz. ew. nr 6 z obr. 4-18-02 – działka ZZW)



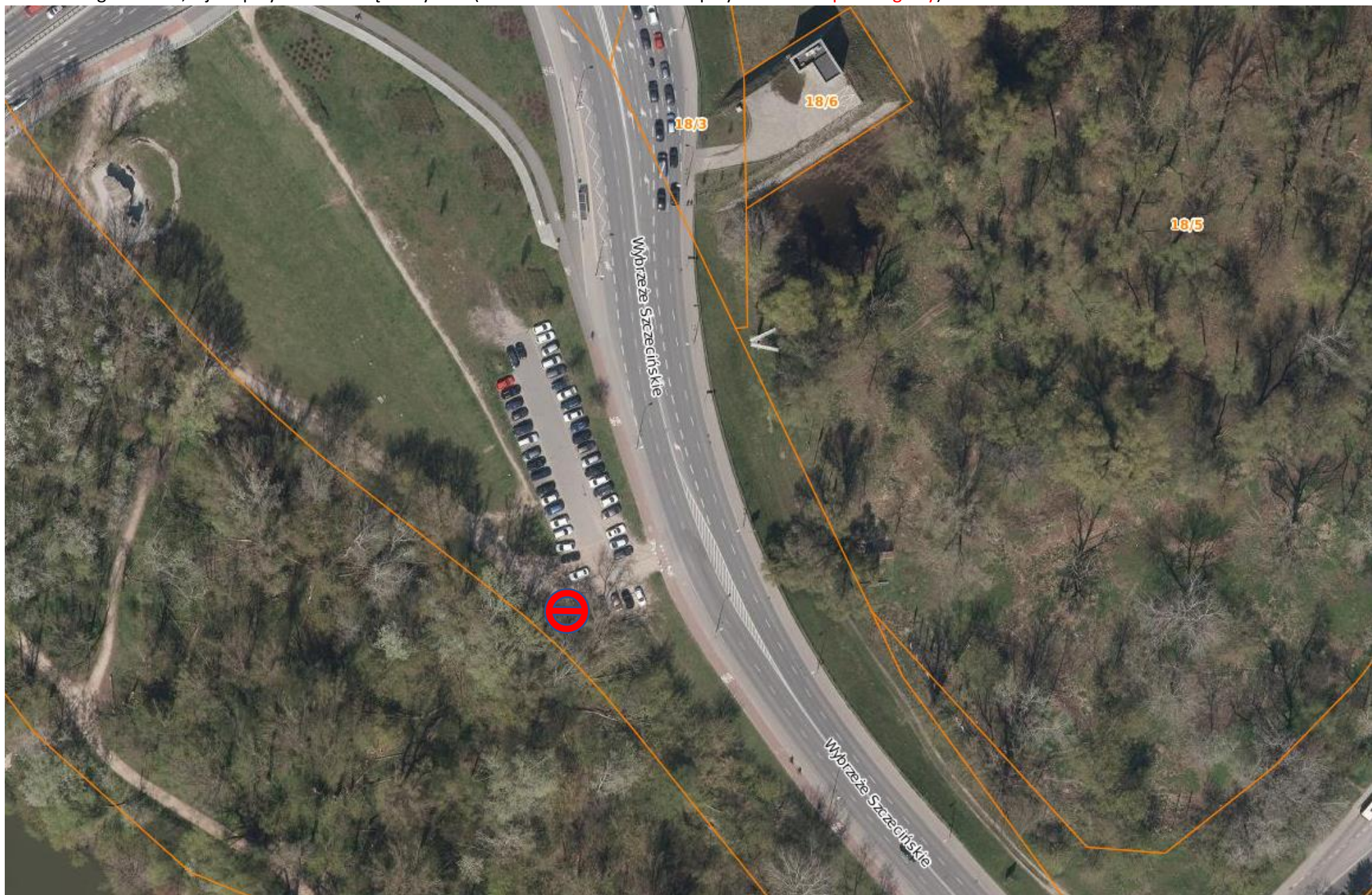
4. Praga-Północ, Gołędzinów, wjazd przy Kamieniu (dz. ew. nr 3/1 z obr. 4-18-11 - wał)



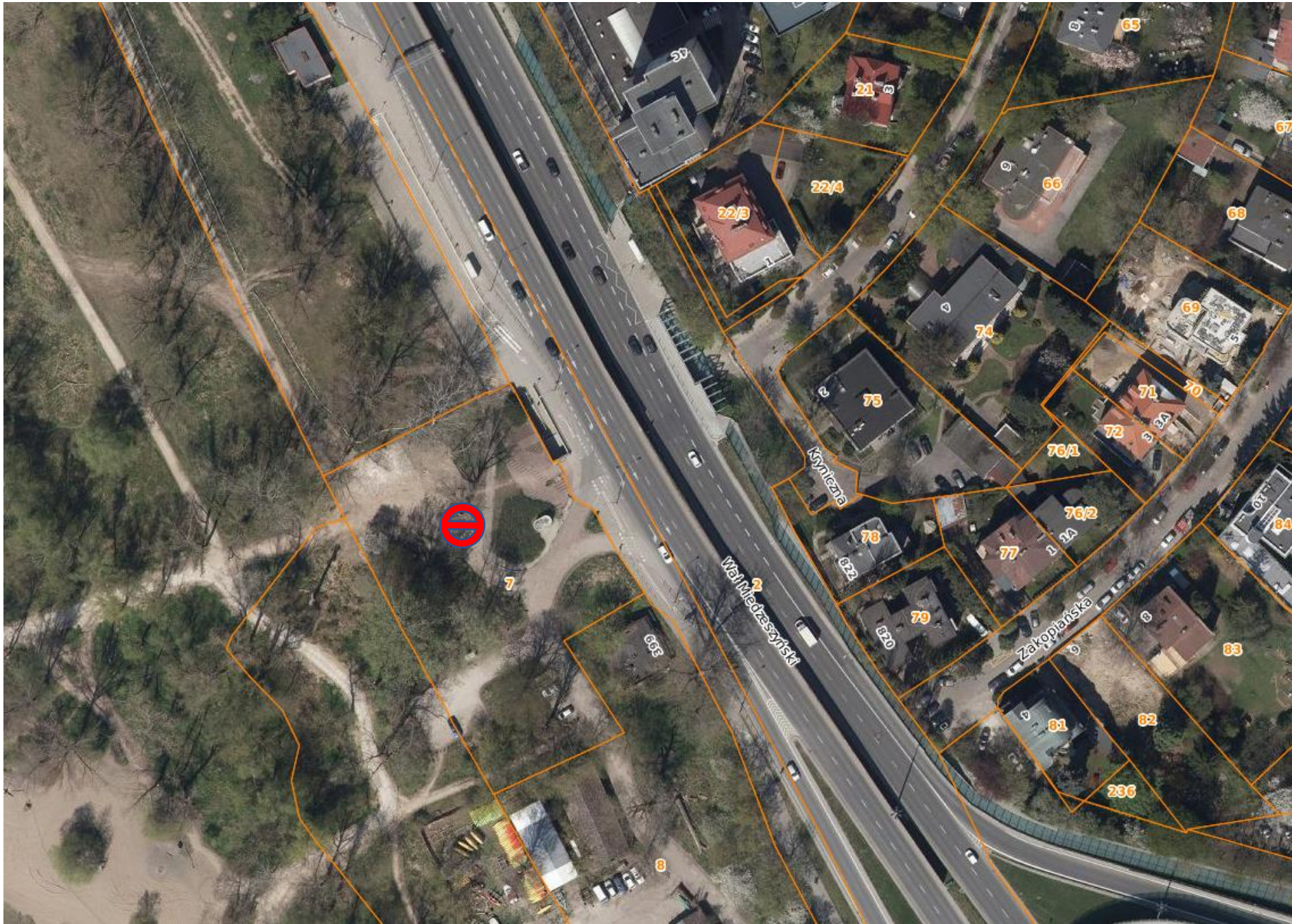
5. Praga Północ, wjazd przy ul. Ratuszowej (dz. ew. nr 5/1 z obr. 4-15-02 – działka ZZW)



6. Praga -Północ, wjazd przy moście Świętokrzyskim (dz. ew. nr. 9 z obr. 4-15-08 przy szlabanie – pas drogowy)



7. Praga-Południe, wjazd przy moście Łazienkowskim, (dz. ew. nr 7 z obr. 3-01-06 przy szlabanie – działka ZZW)



8. Praga-Południe, wjazd pod mostem Łazienkowskim, (dz. ew. nr 1/3 z obr. 3-01-06 – działka ZZW)



