

## Załącznik nr 1 - Opis przedmiotu zamówienia (OPZ):

Przedmiotem zamówienia jest zakup, dostawa i montaż wykładziny PCV w budynku biurowym (budynek A) znajdującym się w ośrodku Przystań Warszawa przy ulicy Zaruskiego w Warszawie.

Zamówienie obejmuje:

1. zakup, transport, wniesienie materiałów do miejsca montażu;
2. przygotowanie podłoża w zakresie niezbędnym do prawidłowego montażu wykładziny (m.in. gruntowanie podłoża itp.)
3. docięcie i ułożenie (klejenie) wykładziny;
4. spawanie wykładziny na gorąco;
5. docięcie i montaż listew przypodłogowych;
6. wykończenie prac, m.in. akrylowanie listew;
7. posprzątkanie miejsca prac, wywóz i utylizacja we własnym zakresie powstałych odpadów.

**Lokalizacja budynku: Warszawa ul. Zaruskiego na działce ewidencyjnej nr 15 obr. 5-06-11.**



**Charakterystyka pomieszczeń, w których nastąpi montaż wykładziny:**

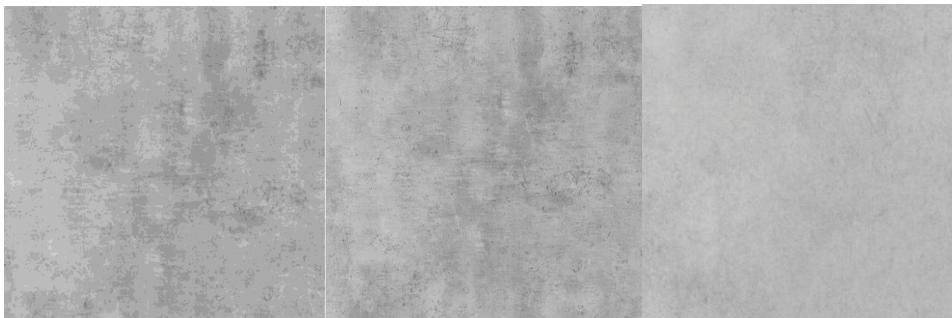
1. budynek nowy, nieumeblowany;
2. posadzka betonowa;
3. układ i wielkość pomieszczeń zgodnie z załącznikiem nr 1 do OPZ;
4. powierzchnia objęta zamówieniem: około 318 m<sup>2</sup> - powierzchnia zaznaczona **kolorem żółtym** na rzucie stanowiącym załącznik nr 1 do OPZ



**Charakterystyka wykładziny PCV będącej przedmiotem zamówienia:**

1. wzór: imitujący beton;
2. kolor: odcień jasnoszary;
3. klasa użytkowa: minimum 33 - wykładzina obiektowa (budynki użyteczności publicznej) – duże natężenie ruchu;
4. grubość całkowita: minimum 2,0 mm
5. grubość warstwy ścieralnej: minimum 0,5mm
6. grupa ścieralności: minimum T
7. podkład filcowy: nie
8. wymagane atesty: higieniczny, antystatyczny, trudnopalności i oznakowanie CE,

Preferowany wzór i kolor materiałów:



**Charakterystyka listew przypodłogowych będących przedmiotem zamówienia:**

1. materiał: PCV
2. wzór: płaskie;
3. kolor: biały;
4. wysokość: minimum 60 mm
5. sposób montażu: klej

Preferowany wzór i kolor materiałów:



***Pozostałe informacje:***

- 1. Na Wykonawcy spoczywa ryzyko określenia ilości materiału niezbędnego do kompleksowej realizacji zamówienia. Istnieje możliwość umówienia się na wizję lokalną na terenie prac.**
- 2. Termin realizacji zamówienia 21 dni od daty zawarcia umowy.**
- 3. Wszystkie użyte do realizacji zamówienia materiały powinny być fabrycznie nowe, posiadać certyfikaty zgodności w języku polskim oraz karty techniczne wyrobów.**

**Integralną częścią OPZ jest Załącznik nr 1 – rzut budynku.**