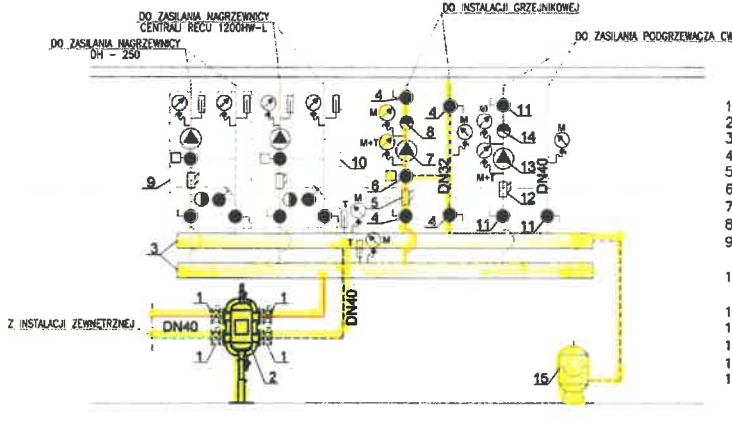


SZCZEGÓŁ UKŁADU ROZDZIELACZOWEGO



- WYKAZ ELEMENTÓW:**
1. PRZEPUSTNICA MIĘDZYKOLNIERZOWA DN50 mm
 2. SPRZĘGŁO HYDRAULICZNE MH50
 3. ROZDZIELACZ DN80 mm, L=0,9 m
 4. ZAWÓR ODCINAJĄCY DN32 mm
 5. FILTR SIATKOWY DN32 mm
 6. ZAWÓR TRÓJDROGOWY VRC 132 Kvs=16,0 DN32
 7. POMPA WIŁO YONOS PICO 25/1-4
 8. ZAWÓR ZWROTNY DN32 mm
 9. UKŁAD REGULACYJNY PPU-1.6-25/2 (Z ASORTYMENTU PRODUCENTA CENTRALI WENT.)
 10. UKŁAD REGULACYJNY PPU-6.3-25/4 (Z ASORTYMENTU PRODUCENTA CENTRALI WENT.)
 11. ZAWÓR ODCINAJĄCY DN40 mm
 12. FILTR SIATKOWY DN40 mm
 13. POMPA WIŁO STRATOS PICO 25/1-6
 14. ZAWÓR ZWROTNY DN40 mm
 15. PRZEPONOWE NACZYNIĘ WZBIORCZE REFLEX NG35

DOKUMENTACJA POWYKONAWCZA

WYKONANO ZGODNIE Z PROJEKTEM I NANIESIONYMI ZMIANAMI

mjr inż. Andrzej Jemietny
uprawnienia budowlane do kierowania robotami bud. bez ograniczeń w spec. inst. w zakr. sieci, instalacji i urządzeń went. i urządzeń wodno-kanalizacyjnych, nr ewid. PDL/09/1-10/W/05/13

- Instalacje wykonane:**
- przewód zasilający grzejniki
 - przewód powrotny z grzejników
 - przewód zasilający zewnętrzny inst. grzewczej
 - przewód powrotny zasilający inst. grzewczej

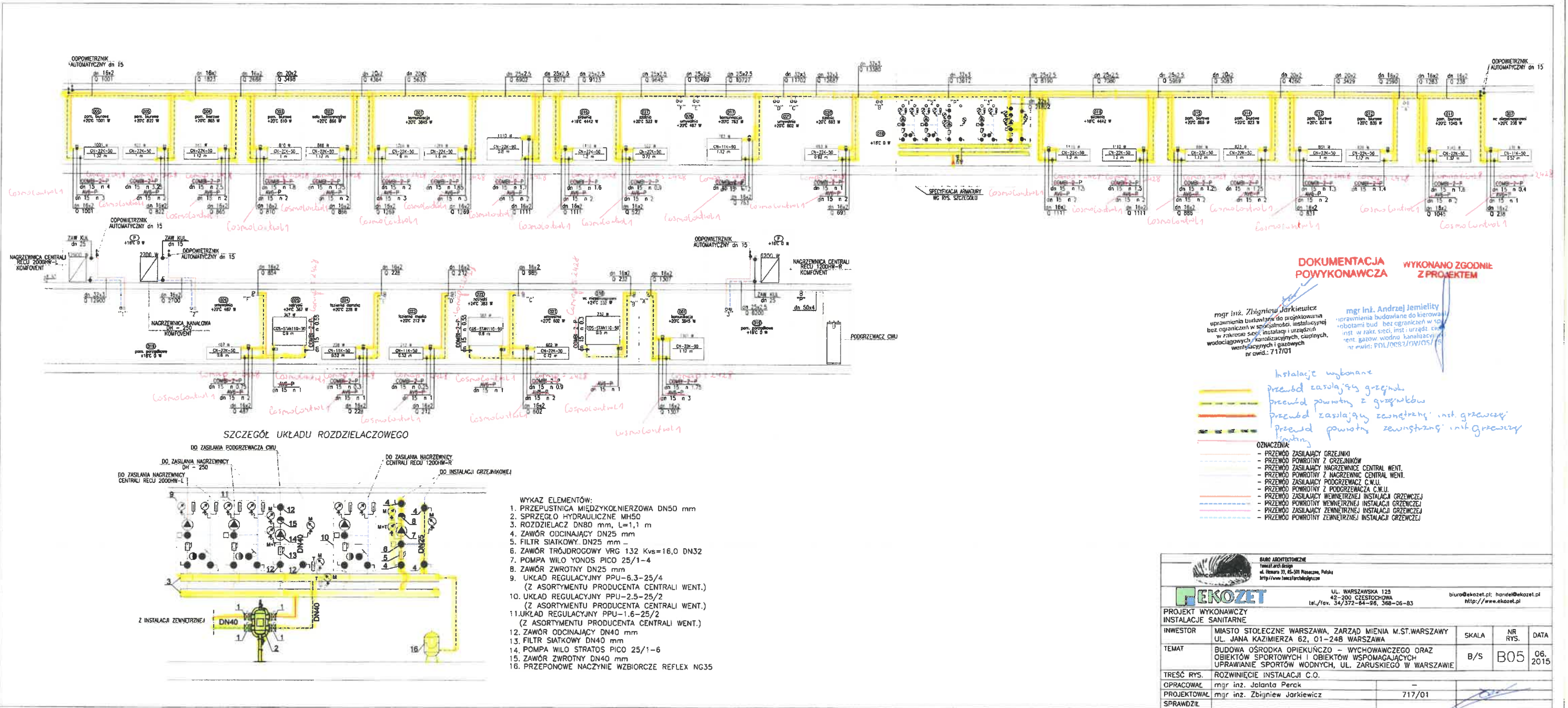
- OZNACZENIA:**
- PRZEWÓD ZASILAJĄCY GRZEJNIKI
 - PRZEWÓD POWROTNY Z GRZEJNIKÓW
 - PRZEWÓD ZASILAJĄCY NAGRZEWNICĘ CENTRAL. WENT.
 - PRZEWÓD POWROTNY Z NAGRZEWNIC. CENTRAL. WENT.
 - PRZEWÓD ZASILAJĄCY PODGRZEWACZ C.W.U.
 - PRZEWÓD POWROTNY Z PODGRZEWACZA C.W.U.
 - PRZEWÓD ZASILAJĄCY WEWNĘTRZNEJ INSTALACJI GRZEWczej
 - PRZEWÓD POWROTNY WEWNĘTRZNEJ INSTALACJI GRZEWczej
 - PRZEWÓD ZASILAJĄCY ZEWNĘTRZNEJ INSTALACJI GRZEWczej
 - PRZEWÓD POWROTNY ZEWNĘTRZNEJ INSTALACJI GRZEWczej

mjr inż. Zbigniew Jarkiewicz
uprawnienia budowlane do projektowania bez ograniczeń w specjalności instalacyjnej w zakresie sieci, instalacji i urządzeń wodno-kanalizacyjnych, ciepłych, wentylacyjnych i gazowych

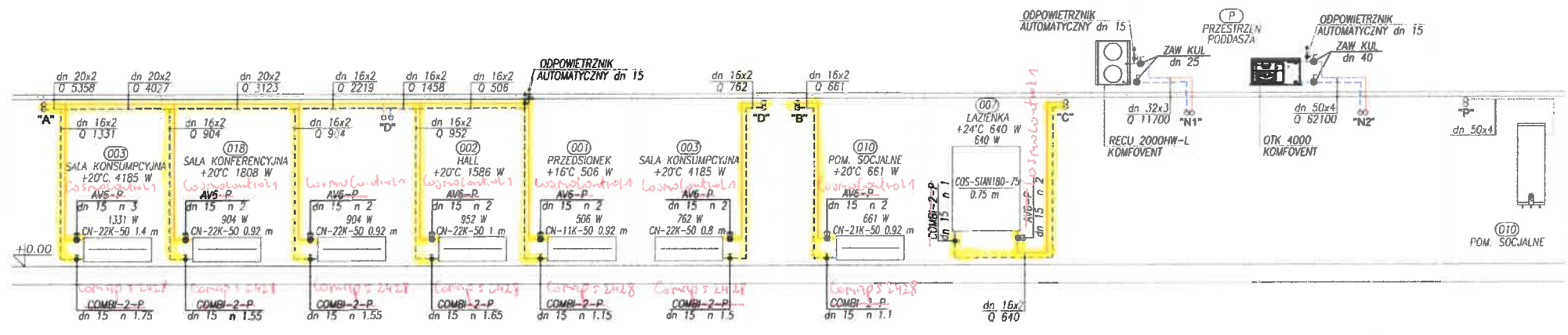
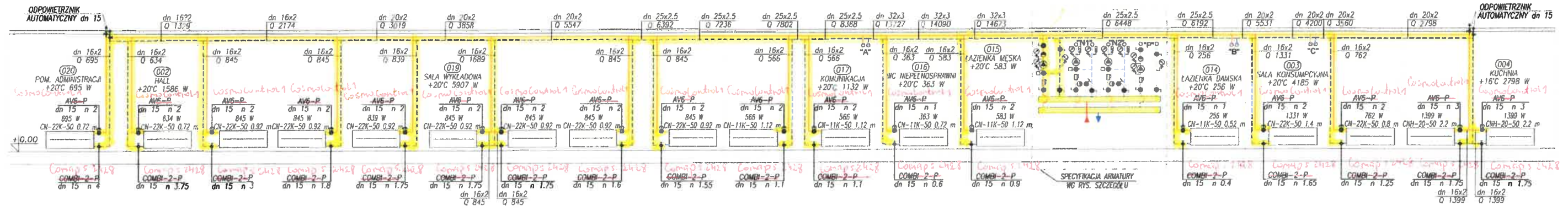
BIURO ARCHYTEKTURALNE
ul. Warszawska 125
42-200 CZĘSTOCHOWA
tel./fax. 34/372-64-96, 368-06-83
biuro@ekozet.pl, handel@ekozet.pl
http://www.ekozet.pl

PROJEKT WYKONAWCZY
INSTALACJE SANITARNE

INWESTOR	MIASTO STOŁECZNE WARSZAWA, ZARZĄD MIENIA M.ST. WARSZAWY UL. JANA KAZIMIERZA 62, 01-248 WARSZAWA	SKALA	NR RYS.	DATA
TEMAT	BUDOWA OŚRODKA OPIEKUNCTWA - WYCHOWAWCZEGO ORAZ OBIEKTÓW SPORTOWYCH I OBIEKTÓW WSPOMAGAJĄCYCH UPRAWIANIE SPORTÓW WODNYCH, UL. ZARUSKIEGO W WARSZAWIE	B/S	A05	06.2015
TREŚĆ RYS.	ROZWIENIECIE INSTALACJI C.O.			
OPRACOWAŁ	mjr inż. Jolanta Perok			
PROJEKTOWAŁ	mjr inż. Zbigniew Jarkiewicz	717/01		
SPRAWDZIŁ				



BIURO ARCHYTEKTURNE Inceprze 20 ul. Reńska 33, 45-501 Posenice, Polska http://www.inkazprojekt.pl			
UL. WARSZAWSKA 125 42-200 CZĘSTOCHOWA tel./fax. 34/372-84-96, 368-06-83		biuro@ekozet.pl; hancel@ekozet.pl http://www.ekozet.pl	
PROJEKT WYKONAWCZY INSTALACJE SANITARNE			
INWESTOR	MIASTO STOŁECZNE WARSZAWA, ZARZĄD MIENIA M.ST.WARSZAWY UL. JANA KAZIMIERZA 62, 01-248 WARSZAWA	SKALA	NR RYS.
TEMAT	BUDOWA OŚRODKA OPIEKUNICZO - WYCHOWAWCZEGO ORAZ OBIEKTÓW SPORTOWYCH I OBIEKTÓW WSPOMAGAJĄCYCH UPRAWNIANIE SPORTÓW WODNYCH, UL. ZARUSKIEGO W WARSZAWIE	B/S	B05
TRZĘCIE RYS.	ROZWIĘCIE INSTALACJI C.O.		06. 2015
OPRACOWAŁ	mgr inż. Jolanta Perak		
PROJEKTOWAŁ	mgr inż. Zbigniew Jarkiewicz	717/01	
SPRAWDZIŁ			



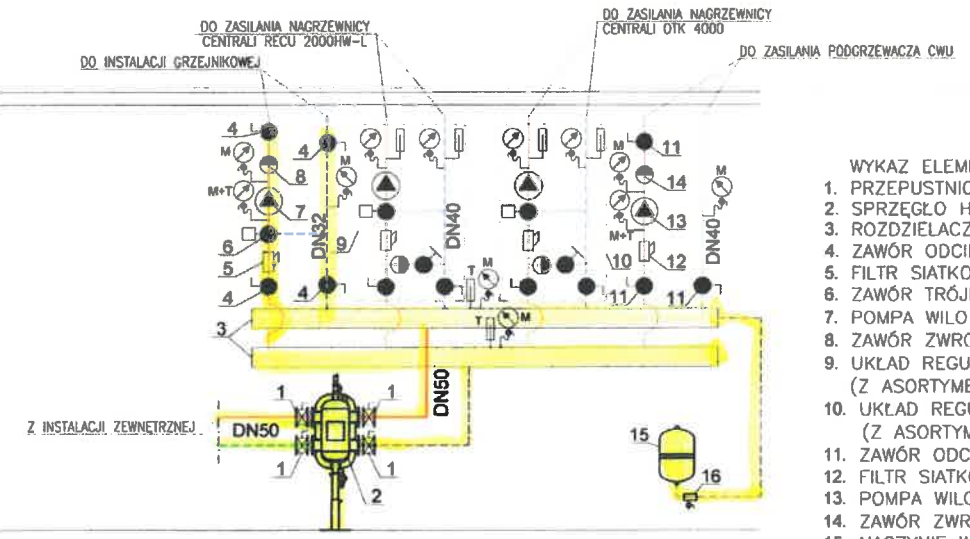
DOKUMENTACJA POWYKONAWCZA

WYKONANO ZGODNIE Z PROJEKTEM I NANIESIONYMI ZMIANAMI

mgr inż. Zbigniew Jarkiewicz
 uprawnienia budowlane do projektowania
 bez ograniczeń w specjalności instalacyjnej
 w zakresie sieci, instalacji i urządzeń ciepłota-
 wodociagowych i kanalizacyjnych, c.o.; inżynier
 w dziedzinie instalacji i urządzeń
 nr ewid.: 717/01

mgr inż. Andrzej Jemielity
 uprawnienia budowlane do kierowania
 robotami bud. bez ograniczeń w spec.
 inst. w zakr. sieci, inst. i urządzeń ciepłota-
 wodociagowych i kanalizacyjnych, c.o.; inżynier
 nr ewid.: PDL/0821/01WOS/11

SZCZEGÓL UKŁADU ROZDZIELACZOWEGO



- WYKAZ ELEMENTÓW:**
1. PRZEPUSTNICA MIĘDZYKOLNIERZOWA DN50 mm
 2. SPRZĘGŁO HYDRAULICZNE MH50
 3. ROZDZIELACZ DN100 mm, L=0,9 m
 4. ZAWÓR ODCINAJĄCY DN32 mm
 5. FILTR SIATKOWY DN32 mm
 6. ZAWÓR TRÓJDROGOWY VRG 132 Kvs=6,3 DN25
 7. POMPA WIŁO YONOS PICO 25/1-4
 8. ZAWÓR ZWROTNY DN32 mm
 9. UKŁAD REGULACYJNY PPU-2,5-25/40 (Z ASORTYMENTU PRODUCENTA CENTRALI WENT.)
 10. UKŁAD REGULACYJNY PPU-10-25/80 (Z ASORTYMENTU PRODUCENTA CENTRALI WENT.)
 11. ZAWÓR ODCINAJĄCY DN40 mm
 12. FILTR SIATKOWY DN40 mm
 13. POMPA WIŁO STRATOSYCH PICO 25/1-6
 14. ZAWÓR ZWROTNY DN40 mm
 15. NACZYNIĘ WZBIORCZE NG 25
 16. ZŁĄCZE SAMODCINAJĄCE SU R $\frac{1}{4}$ "

- OZNACZENIA:**
- PRZEWÓD ZASILAJĄCY GRZEJNIKI
 - PRZEWÓD POWROTNY Z GRZEJNIKÓW
 - PRZEWÓD ZASILAJĄCY NAGRZEWNICĘ CENTRAL WENT.
 - PRZEWÓD POWROTNY Z NAGRZEWNIC CENTRAL WENT.
 - PRZEWÓD ZASILAJĄCY PODGRZEWACZ CWU
 - PRZEWÓD POWROTNY Z PODGRZEWACZA CWU
 - PRZEWÓD ZASILAJĄCY WEWNĘTRZNEJ INSTALACJI GRZEWCZEJ
 - PRZEWÓD POWROTNY WEWNĘTRZNEJ INSTALACJI GRZEWCZEJ
 - PRZEWÓD ZASILAJĄCY ZEWNĘTRZNEJ INSTALACJI GRZEWCZEJ
 - PRZEWÓD POWROTNY ZEWNĘTRZNEJ INSTALACJI GRZEWCZEJ

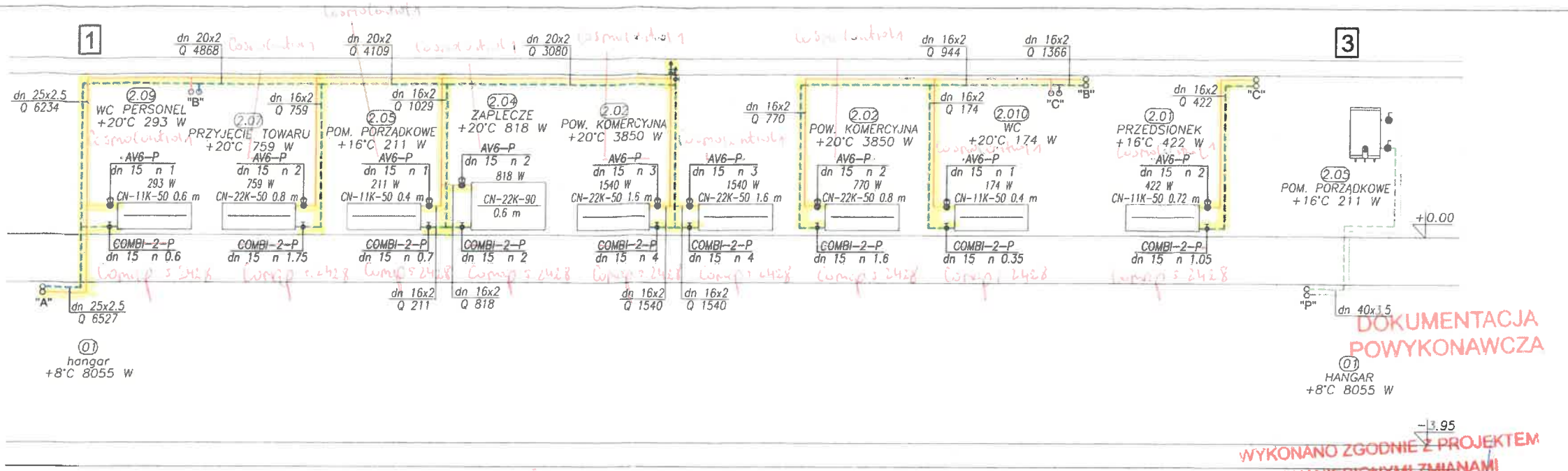
Instalacje wykonane
 przewód zasilający grzejnika
 przewód powrotny grzejnika
 przewód zasilający central went.
 przewód powrotny central went.
 przewód zasilający podgrzewacza CWU
 przewód powrotny podgrzewacza CWU
 przewód zasilający wewnętrznej instalacji grzewczej
 przewód powrotny wewnętrznej instalacji grzewczej
 przewód zasilający zewnętrznej instalacji grzewczej
 przewód powrotny zewnętrznej instalacji grzewczej
 zmiany

BIURO ARCHYTEKTONICZNE
 foncat.arch.design
 ul. Henara 33, 05-501 Piaseczno, Polska
 http://www.foncatarchdesign.com

EKOZET
 UL. WARSZAWSKA 125
 42-200 CZESTOCHOWA
 tel./fax. 34/372-64-96, 368-06-83
 biuro@ekozet.pl; handel@ekozet.pl
 http://www.ekozet.pl

PROJEKT WYKONAWCZY INSTALACJE SANITARNE

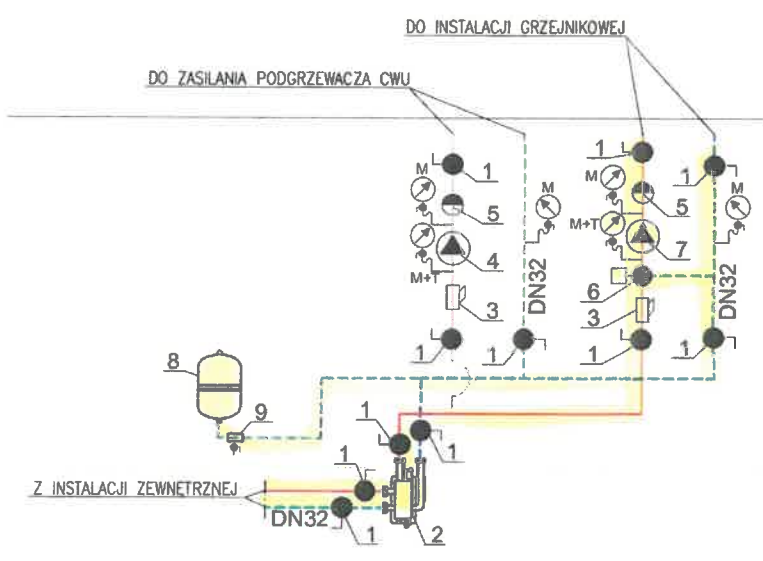
INWESTOR	MIASTO STOLECZNE WARSZAWA, ZARZĄD MIENIA M.ST. WARSZAWY UL. JANA KAZIMIERZA 62, 01-248 WARSZAWA	SKALA	NR RYS.	DATA
TEMAT	BUDOWA OŚRODKA OPIEKUŃCZO - WYCHOWAWCZEGO ORAZ OBJEKTÓW SPORTOWYCH I OBJEKTÓW WSPOMAGAJĄCYCH UPRAWIANIE SPORTÓW WODNYCH, UL. ZARUSKIEGO W WARSZAWIE	B/S	C05	06.2015
TREŚĆ RYS.	ROZWIĄZANIE INSTALACJI C.O.			
OPRACOWAŁ	mgr inż. Agata Zarębska			
PROJEKTOWAŁ	mgr inż. Zbigniew Jarkiewicz	717/01		
SPRAWDZIŁ				



DOKUMENTACJA POWYKONAWCZA

WYKONANO ZGODNIE Z PROJEKTEM I NANIESIONYMI ZMIANAMI

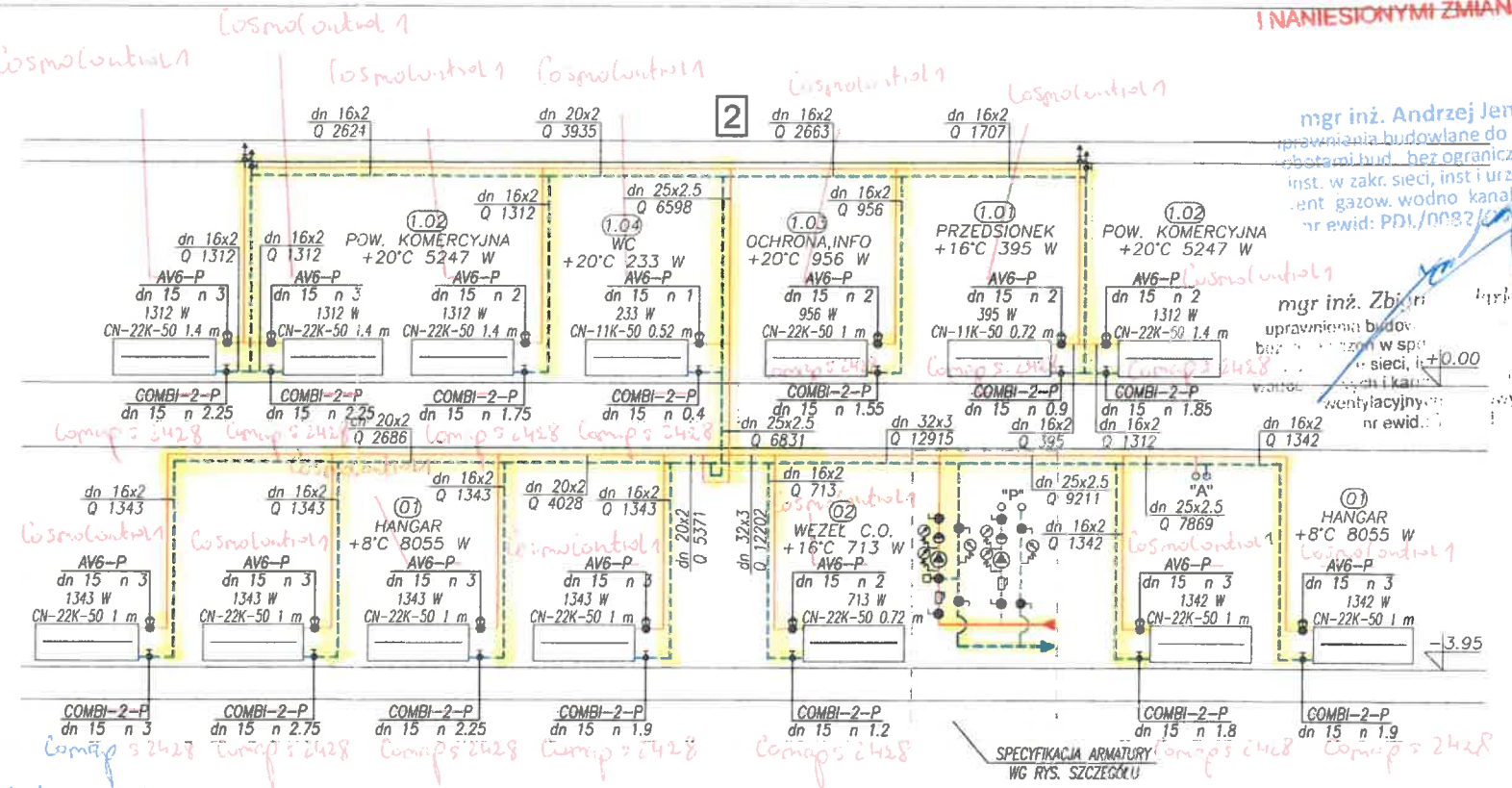
SZCZEGÓL UKŁADÓW POMPOWYCH



- WYKAZ ELEMENTÓW:**
1. ZAWÓR ODCINAJĄCY DN32 mm
 2. SPRZĘGŁO HYDRAULICZNE MHK25
 3. FILTR SIATKOWY DN32 mm
 4. POMPA WIŁO STRATOS PICO 25/1-4
 5. ZAWÓR ZWROTNY DN32 mm
 6. ZAWÓR TRÓJDROGOWY VRG 132 Kvs=4,0 DN20
 7. POMPA WIŁO YONOS PICO 25/1-6
 8. NACZYNIĘ WZBIORCZE NG 25
 9. ZŁĄCZE SAMODCINAJĄCE SU R³/₄"

Instalacje wykonane

- przewód zasilający grzejniki
- przewód powrotny z grzejników
- przewód zasilający now. inst. grzewczej
- przewód powrotny now. inst. grzewczej
- przewód zasilający zewn. inst. grzewczej
- przewód powrotny zewn. inst. grzewczej
- zmiany



- OZNACZENIA:**
- PRZEWÓD ZASILAJĄCY GRZEJNIKI
 - PRZEWÓD POWROTNY Z GRZEJNIKÓW
 - PRZEWÓD ZASILAJĄCY PODGRZEWACZ CWU
 - PRZEWÓD POWROTNY Z PODGRZEWACZA CWU
 - PRZEWÓD ZASILAJĄCY WEWNĘTRZNEJ INSTALACJI GRZEWCZEJ
 - PRZEWÓD POWROTNY WEWNĘTRZNEJ INSTALACJI GRZEWCZEJ
 - PRZEWÓD ZASILAJĄCY ZEWNĘTRZNEJ INSTALACJI GRZEWCZEJ
 - PRZEWÓD POWROTNY ZEWNĘTRZNEJ INSTALACJI GRZEWCZEJ

		BIURO ARCHITEKTONICZNE tomcat.arch.design ul. Hemara 33, 05-501 Piaseczno, Polska http://www.tomcatarchdesign.com	
		UL. WARSZAWSKA 125 42-200 CZĘSTOCHOWA tel./fax. 34/372-64-96, 368-06-83 biuro@ekozet.pl; handel@ekozet.pl http://www.ekozet.pl	
PROJEKT WYKONAWCZY INSTALACJE SANITARNE			
INWESTOR	MIASTO STOŁECZNE WARSZAWA, ZARZĄD MIENIA M.ST.WARSZAWY UL. JANA KAZIMIERZA 62, 01-248 WARSZAWA	SKALA	NR RYS.
TEMAT	BUDOWA OŚRODKA OPIEKUŃCZO – WYCHOWAWCZEGO ORAZ OBIEKTÓW SPORTOWYCH I OBIEKTÓW WSPÓMAGAJĄCYCH UPRAWIANIE SPORTÓW WODNYCH, UL. ZARUSKIEGO W WARSZAWIE	B/S	G07
TREŚĆ RYS.	ROZWIŃCIE INSTALACJI C.O.		DATA
OPRACOWAŁ	mgr inż. Agata Zarębska		06.2015
PROJEKTOWAŁ	mgr inż. Zbigniew Jarkiewicz	717/01	
SPRAWDZIŁ			