

Załącznik nr 2 do ZO

Załącznik nr 1 do umowy

OPIS PRZEDMIOTU ZAMÓWIENIA

Montaż nowych koszy w Parku Praskim w Warszawie

I. WARUNKI OGÓLNE

Przedmiotem zamówienia jest montaż nowych koszy i przestawienie istniejących na terenie Parku Praskiego im. Żołnierzy I Armii WP w Dzielnicy Praga Północ m.st. Warszawy (dz. ew. 8, 10, 11, 16; obręb 4-15-02) zgodnie z załącznikiem graficznym (załącznik nr 1 do umowy).

Niezbędne dane dotyczące parku:

Teren Parku Praskiego jest wpisany do rejestru zabytków nr rej.: 1434-A z dnia 3 lipca 1990 r.

1. Zakres zamówienia dotyczy montażu nowych koszy i przestawienie istniejących na terenie Parku Praskiego.
2. Wykonawca w prowadzonych przez siebie pracach zastosuje się do obowiązujących przepisów prawa a w szczególności ustawy o ochronie przyrody z dnia 16.04.2004 r. (Dz. U. z 2018.142 j.t.) zgodnie ze sztuką ogrodniczą, przepisami BHP, uzgodnieniami z Zamawiającym, w sposób zapewniający bezpieczeństwo użytkownikom parku.
3. Wykonawca zobowiązany jest przez cały czas trwania prac do utrzymania porządku na terenie objętym pracami oraz w miejscach sąsiadujących, które mogą ulec zanieczyszczeniu w wyniku prowadzenia robót (np. trawniki, chodniki, drogi dla rowerów, jezdnie, plac zabaw, itp.). Do wykonywania prac należy stosować sprzęt sprawny technicznie, który użyty zgodnie z przeznaczeniem nie spowoduje zagrożenia zdrowia ludzi, zwierząt lub środowiska.
4. Wykonawca w trakcie wykonywania prac powinien posiadać przy sobie kserokopię umowy zawartej z Zarządem Zieleni m.st. Warszawy.
5. Pracownicy Wykonawcy, wykonujący prace na rzecz Zamawiającego, winni być ubrani w estetyczne ubrania robocze z widocznym logo firmy.
6. Pojazdy, którymi porusza się Wykonawca muszą być oznakowane (nazwa i adres Wykonawcy) oraz być zaopatrzone w lampę sygnalizacyjną. Wjazd na trawniki przyuliczne nie może powodować ich zniszczenia.
7. W razie zniszczenia trawników Wykonawca musi poddać je renowacji.
8. Wykonawca zobowiązany jest do usunięcia na swój koszt wszelkich szkód, które powstały w trakcie wykonywania prac. (dot. m.in. materiału roślinnego oraz ewentualnych uszkodzeń istniejących nawierzchni, kabli, rur oraz innych instalacji podziemnych i nadziemnych).
9. Wykonawca zobowiązany jest (na wniosek Zamawiającego) do zapewnienia transportu podczas odbioru prac.
10. Zgłoszenie gotowości do odbioru prac należy wysłać za pomocą poczty elektronicznej na adres kontakt@zww.waw.pl.

II. SZCZEGÓŁOWE WYTYCZNE

1. Montaż nowych koszy w Parku Praskim:

Zadanie polega na:

- a. Zakup, dostawa i montaż 35 szt. nowych koszy parkowych wzdłuż głównych alei (aleja „Dziadka Lisieckiego” i aleja „Łukasiewicza”)
- b. Parametry kosza:
 - ilość: 35 szt.
 - pojemność: 70 litrów;
 - kosz stojący w kształcie walca, składający się ze stalowego korpusu, stalowego cokołu z betonowym obciążeniem, stalowego zwieńczenia w postaci uchylnej okrągłej kłapy na zawiasie oraz wkładu na śmieci z blachy ocynkowanej;
 - wymiary: wysokość: 890 mm x szerokość 520 mm;
 - kolor: RAL 7016 antracytowy, stal malowana proszkowo, elementy stalowe ocynkowane.
 - mocowanie: montaż do gruntu kotwy stalowej min. Ø 10 do stopy betonowej 40x40x50 cm, beton C20/25;
 - miejsce montażu: aleja „Łukasiewicza” 15 szt.; aleja „Dziadka Lisieckiego” 20 szt.
 - szczegółowy opis kosza, stanowi załącznik nr 1 do OPZ;
 - mapa z zaznaczeniem miejsc montażu nowych koszy, stanowi załącznik nr 2 do OPZ.

2. Przystawienie istniejących koszy w Parku Praskim:

Zadanie polega na:

- a. Demontażu 34 szt. istniejących koszy wraz z mocowaniem (fundament betonowy) z głównych alei parkowych (aleja „Łukasiewicza” i aleja „Dziadka Lisieckiego”);
- b. Przewóz zdemontowanych koszy i montaż koszy wraz z mocowaniem w miejsca wskazane przez Zamawiającego na terenie parku.
- c. Nowe miejsca montażu koszy, zostaną ustalone na etapie realizacji umowy.

Zdjęcie istniejącego kosza w Parku Praskim



Teresa Skubij
Główny specjalista
ds. projektów

Warszawa 21.12.2021

Opis projektów realizacyjnych kosza dla historycznych części Warszawy.

ZAMAWIAJĄCY: Miasto st. Warszawa reprezentowane Panią Annę Paż,
naczelnika Wydziału Kształtowania Przestrzeni Publicznej w Biurze Architektury
i Planowania Przestrzennego

UMOWA: nr UMIA/AB/B/II/2/3/3.1/76/2021

ADRES: 00-683 Warszawa ul. Marszałkowska 77/79

Kosz dla historycznych części Warszawy

Kosze stojące o pojemności 70 litrów składają się z czterech zasadniczych części: stalowego korpusu, stalowego cokółu z betonowym obciążeniem, stalowego zwieńczenia w postaci uchylnej okrągłej klapy na zawiasie oraz wkładu na śmieci z blachy ocynkowanej.

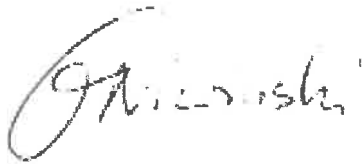
Stalowy korpus składa się z zespołu 30 płaskowników stalowych 30x5 mm przyspawanych do stalowych pierścieni górnego i dolnego o grubości 5 mm z wyciętymi gniazdami na płaskowniki, stanowiącego zewnętrzną walcowaną powłokę korpusu. Przerwy pomiędzy płaskownikami wynoszą ok. 18 mm. Za zestawem płaskowników znajduje się wkładany tubus z blachy stalowej 1,5 mm nitowany, ocynkowany i malowany proszkowo na kolor IGP-HWF 591TU71386A10. Do tubusa wkładamy kosz właściwy z blachy stalowej 1 mm z saterunkiem usztywniającym górę i dół, ocynkowany.

Do górnego pierścienia korpusu przykręcana jest ramka śrubami nierdzewnymi ampolowymi z łbem stożkowym M5, mocująca tubus do zespołu płaskowników. Ramka wykonana jest z blachy 4 mm i płaskownika 30x3 mm z przyspawanym zawiasem z ogranicznikiem otwarcia, ocynkowana.

Do dolnego pierścienia korpusu przyspawany jest cokół z blachy stalowej 3 mm. Do niego od wewnątrz przyspawany jest ruszt z płaskowników stalowych 16x5 mm z 3 stopkami. Całość wraz z korpusem ocynkowana i malowana proszkowo na kolor IGP-HWF 591TU71386A10.

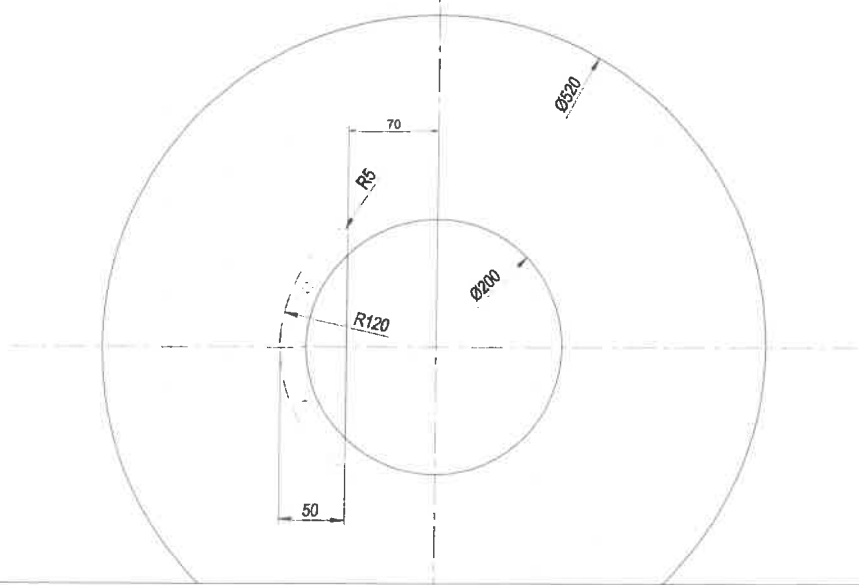
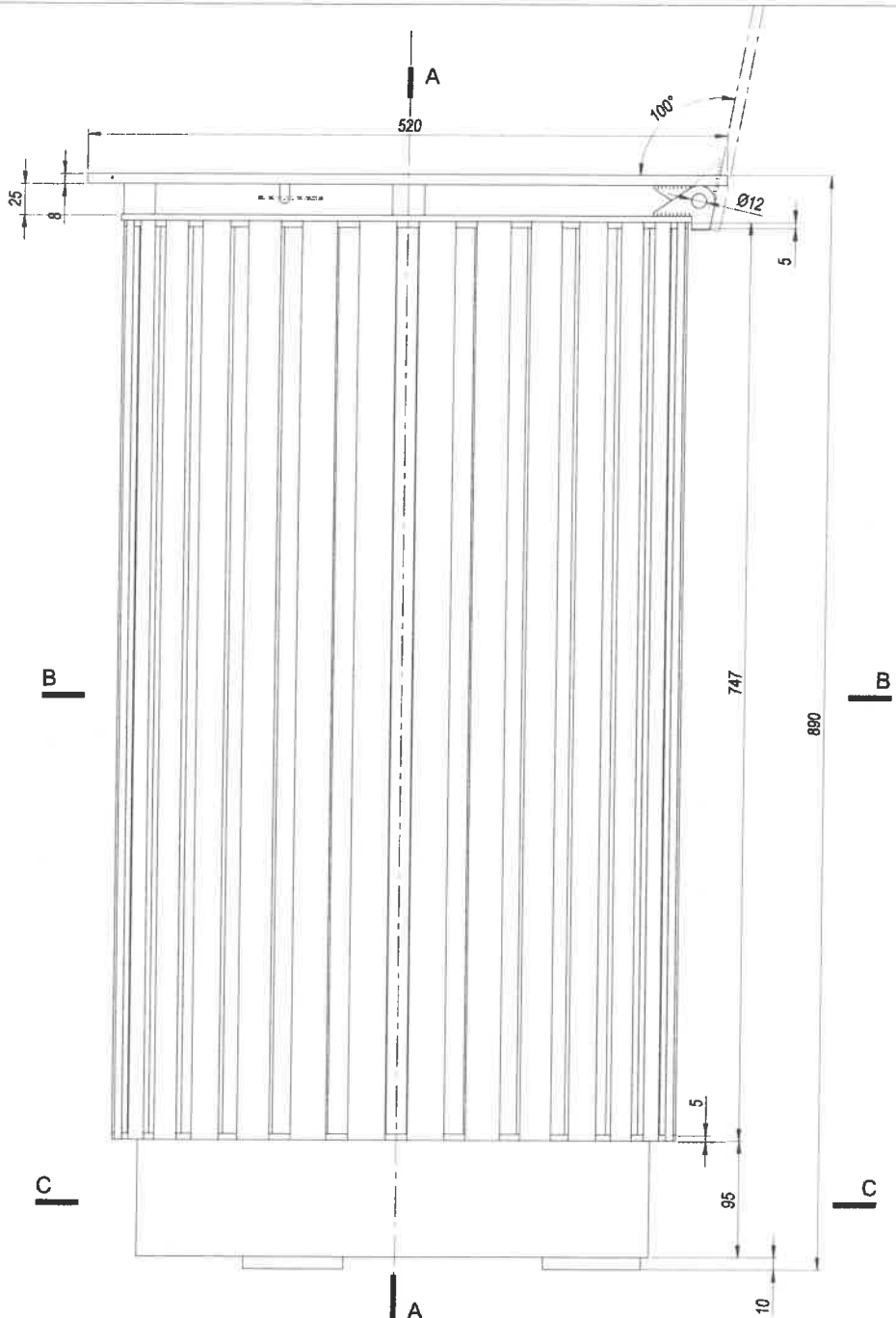
W cokole znajduje się prefabrykat z betonu B20 z otworem do wprowadzenia chwytaka jako obciążenie kosza.

Zwieńczenie (płyta wierzchnia) wykonane jest z blachy stalowej 8 mm z przyspawanym zawiasem. Elementy stalowe są ocynkowane oraz malowane proszkowo na kolor IGP-HWF 591TU71386A10. Oś zawiasu 12 mm ze stali nierdzewnej wbijana. Do płyty przykręcane są od dołu 3 odboje gumy o wysokości 25 mm oraz płytka nierdzewna 2 mm do gaszenia papierosów przykręcana do tulei gwintowanych przyspawanych do płyty wierzchniej.



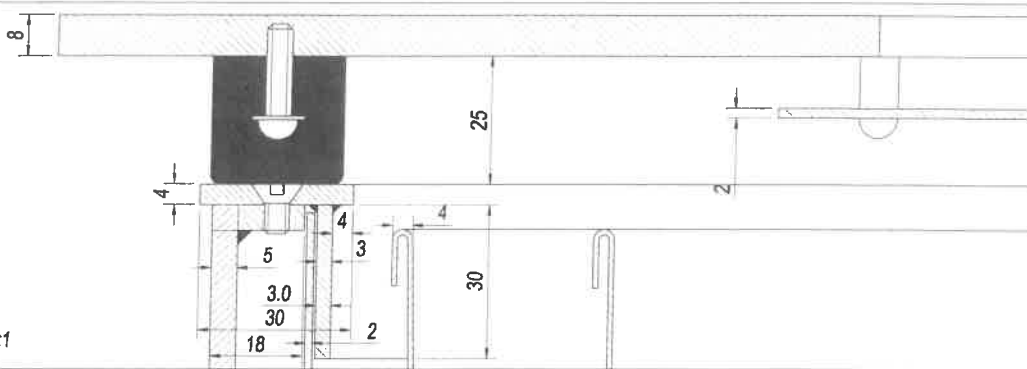
**Grzegorz Niwiński i Jerzy Porębski
Towarzystwo Projektowe s.c.**



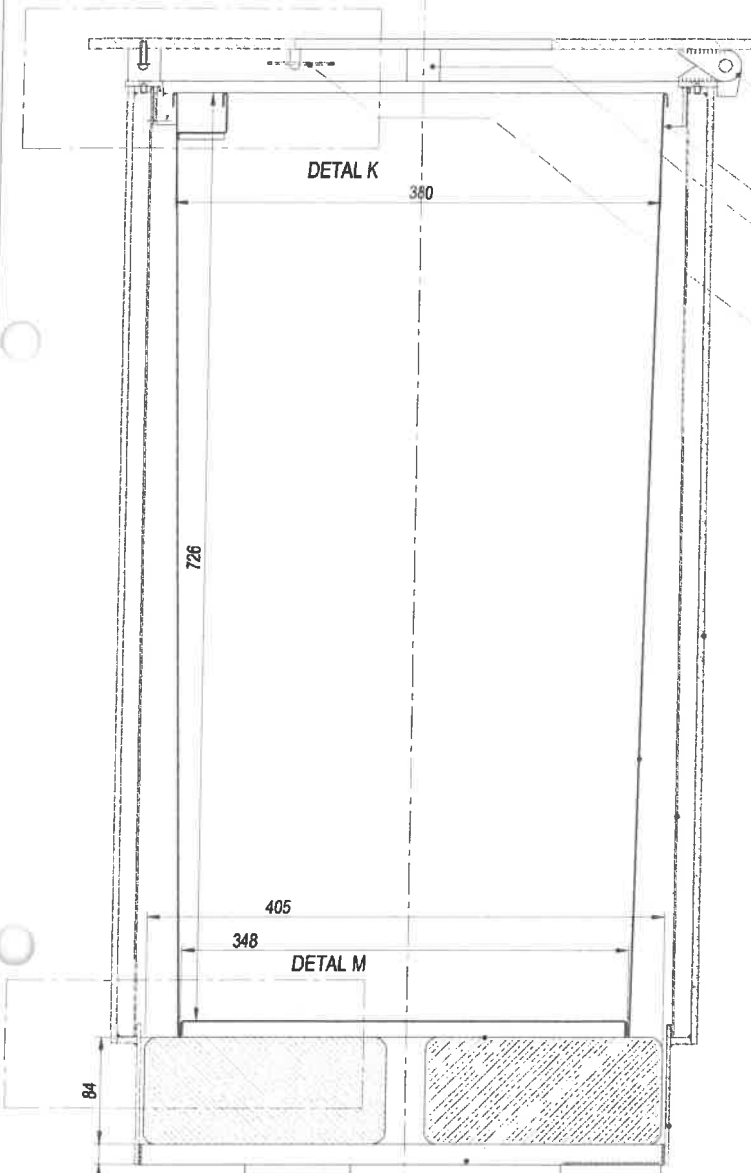


| | | |
|--|------------|---------------|
| TEMAT KOSZ NA ŚMIECI DLA HISTORYCZNYCH CZĘŚCI WARSZAWY SPAWANY ZE STALI | | |
| ZAMÓWIENIE BIURO ARCHITEKTURY I PLANOWANIA PRZESTRZENNEGO URZĘDU m.st. WARSZAWY | | |
| Faza PROJEKT WYKONAWCZY | | |
| BIURO PROJEKTOWE TOMASZYTNO PROJEKTOWE Sp. z o.o. ul. Słowackiego 10 05-800 WARSZAWA E-mail: tomasz@tpr.pl | | |
| Tytuł rysunku RZUTY | | |
| Skala | Data | Numer rysunku |
| 1:4 | 18.11.2021 | 01 |

DETAL K, SKALA 1:1

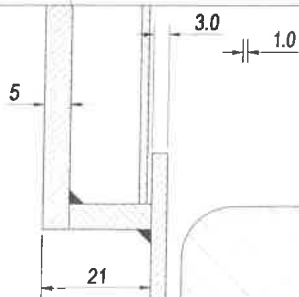


DETAL K



DETAL M

DETAL M, SKALA 1:1



PLYTA WIERZCHNIA 8 mm
OCYNKOWANA I MALOWANA
PROSZKOWO IGP HWF 581TU71386A10
Z PRZYSPAWANYM ZAWIASEM I 3 ODBOJAMI Z GUMY
ZAWIAS ZE STALI Z OGRANICZNIKIEM OTWARCIA DO
100 STOPNI SPAWANY DO PLYTY WIERZCHNIEJ I RAMKI
MOCUJACEJ TUBUS.
OS 12 mm ZE STALI NIEDZEWNEJ WBIJANA

RAMKA MOCUJACA TUBUS DO ZESPOLU TRALEK
BOCZNYCH ZESPAWANA Z BLACHY 3 mm I
PLASKOWNIKA 30x3 mm Z PRZYSPAWANYM
ZAWIASEM, OCYNKOWANY

ODBOJ GUMOWY WYSOKOSCI 25 mm

PLYTKA NIRDZEWNA 2 mm
DO GASZENIA PAPIEROSOW
PRZYKRECONA DO TULEI GWINTOWANYCH
PRZYSPAWANYCH DO PLYTY WIERZCHNIEJ

ZESPOL TRALEK BOCZNYCH
PLASKOWNIKI STALOWE 30x5 mm
PRZYSPAWANE DO PIERSCIENI STALOWYCH
GRUBOSCI 5 mm Z WYCIETYMI GNIAZDAMI NA
PLASKOWNIKI. CALOSC OCYNKOWANA I MALOWANA
PROSZKOWO IGP HWF 581TU71386A10

WKLAD Z BLACHY STALOWEJ 1 mm
Z SATERUNKIEM USZTYWIAJACYM
NA GORZE I NA DOLE, OCYNKOWANY

TUBUS Z BLACHY STALOWEJ 1,5 mm
NITOWANY, OCYNKOWANY
I MALOWANY PROSZKOWO
IGP HWF 581TU71386A10

PREFABRYKAT Z BETONU B20 Z
OTWOREM DO WPROWADZENIA
CHWYTAKA

RUSZT Z PLASKOWNIKOW STALOWYCH
18x5 mm PRZYSPAWANY DO COKOLU
Z 3 STOPKAMI CALOSC OCYNKOWANA I
MALOWANA PROSZKOWO
IGP HWF 581TU71386A10

COKOL - BLACHA STALOWA 3 mm
PRZYSPAWANA DO ZESPOLU TRALEK
BOCZNYCH CALOSC OCYNKOWANA I
MALOWANA PROSZKOWO
IGP HWF 581TU71386A10

PRZEKRÓJ AA

TENIT:
KOSZ NA ŚMIECI
DLA HISTORYCZNYCH CZĘŚCI
WARSZAWY SPAWANY ZE STALI

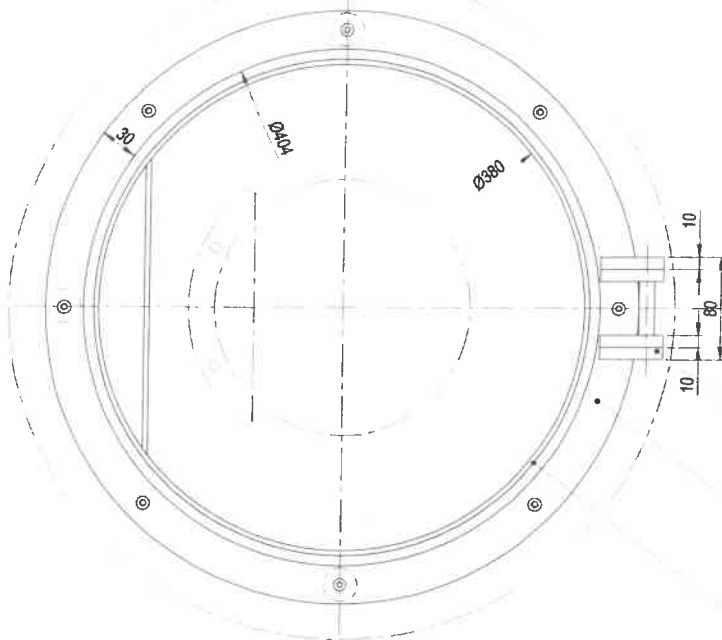
ZAMAWIAJĄCY:
BIURO ARCHITEKTURY
I PLANOWANIA PRZESTRZENNEGO
URZĘDU m.st. WARSZAWY

FAZA:
PROJEKT
WYKONAWCZY

BIURO PROJEKTOWE
TOWARZYSTWO PROJEKTOWE SC
OSZCZĘDZAJĄC
SŁOŃ POKOJEK
E-mail: twp@wp.pl

TRESC RYSUNKU:
PRZEKRÓJ AA
DETALE K, M

| SKALA | DATA | NUMER RYSUNKU |
|-------|------------|---------------|
| 1:1 | | |
| 1:4 | 18.11.2021 | 02 |



**WIDOK OD GÓRY
BEZ PŁYTY GÓRNEJ**

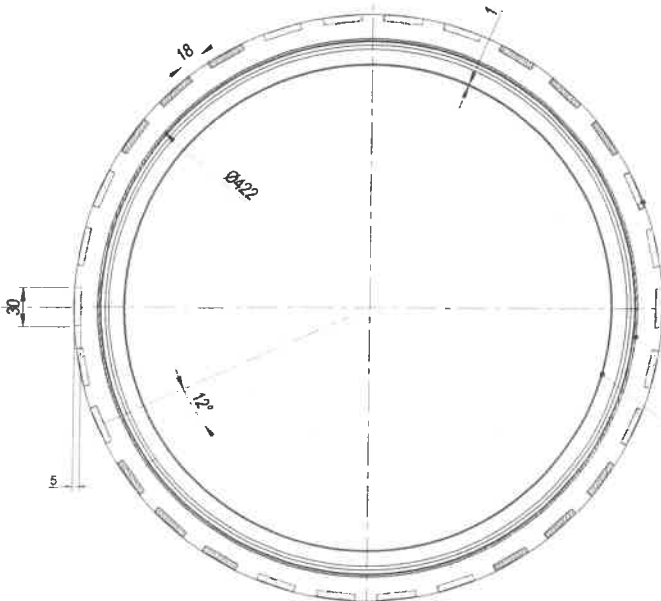
ZAWIAS ZE STALI NIEDZIEWNEJ Z OGRANICZNIKIEM OTWARCIA DO 100 STOPNI
SPAWANY DO PŁYTY WIERZCHNIEJ I RAMKI MOCUJĄCEJ TUBUS OCYNKOWANY I MALOWANY WRAZ Z PŁYTĄ WIERZCHNIĄ

RAMKA MOCUJĄCA TUBUS DO ZESPOŁU TRALEK BOCZNYCH ZESPRAWANA Z BLACHY 3 mm I PŁASKOWNIKA 30x3 mm, OCYNKOWANA

WKŁAD Z BLACHY STALOWEJ 1 mm Z SATERUNKIEM USZTYWNIAJĄCYM NA GÓRZE I NA DOLE, OCYNKOWANY

ZESPOŁ TRALEK BOCZNYCH PŁASKOWNIKI STALOWE 30x5 mm PRZYSPAWANE DO PRĘTÓW STALOWYCH 16x16 mm CAŁOŚĆ OCYNKOWANA I MALOWANA PROSZKOWO IGP HWF 581TU71386A10

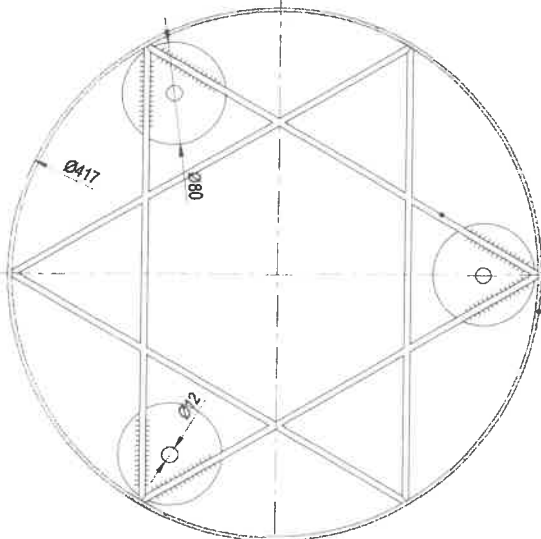
TUBUS Z BLACHY STALOWEJ 1,5 mm NITOWANY, OCYNKOWANY I MALOWANY PROSZKOWO IGP HWF 581TU71386A10



PRZEKRÓJ BB

WKŁAD Z BLACHY STALOWEJ 1 mm Z SATERUNKIEM USZTYWNIAJĄCYM NA GÓRZE I NA DOLE, OCYNKOWANY

RUSZT Z PŁASKOWNIKÓW STALOWYCH 16x5 mm PRZYSPAWANY DO COKÓŁU Z 3 STOPKAMI O ŚREDNICY 80 mm I GRUBOŚCI 10 mm Z OTWORAMI MONTAŻOWYMI O ŚREDNICY 12 mm CAŁOŚĆ OCYNKOWANA I MALOWANA PROSZKOWO IGP HWF 581TU71386A10



PRZEKRÓJ CC

COKÓŁ - BLACHA STALOWA 3 mm PRZYSPAWANA DO ZESPOŁU TRALEK BOCZNYCH CAŁOŚĆ OCYNKOWANA I MALOWANA PROSZKOWO IGP HWF 581TU71386A10

TEMAT
KOSZ NA ŚMIECI
DLA HISTORYCZNYCH CZĘŚCI
WARSZAWY SPAWANY ZE STALI

ZAMAWIAJĄCY
BIURO ARCHITEKTURY
I PLANOWANIA PRZESTRZENNEGO
URZĘDU m.st. WARSZAWY

FAZA
**PROJEKT
WYKONAWCZY**

BIURO PROJEKTOWE
TOMASZYSTWO PROJEKTOWE SC
GRZEBOREK MIKULSKI
JERZY PORZĄCZAK
E-mail: tom@twp.pl

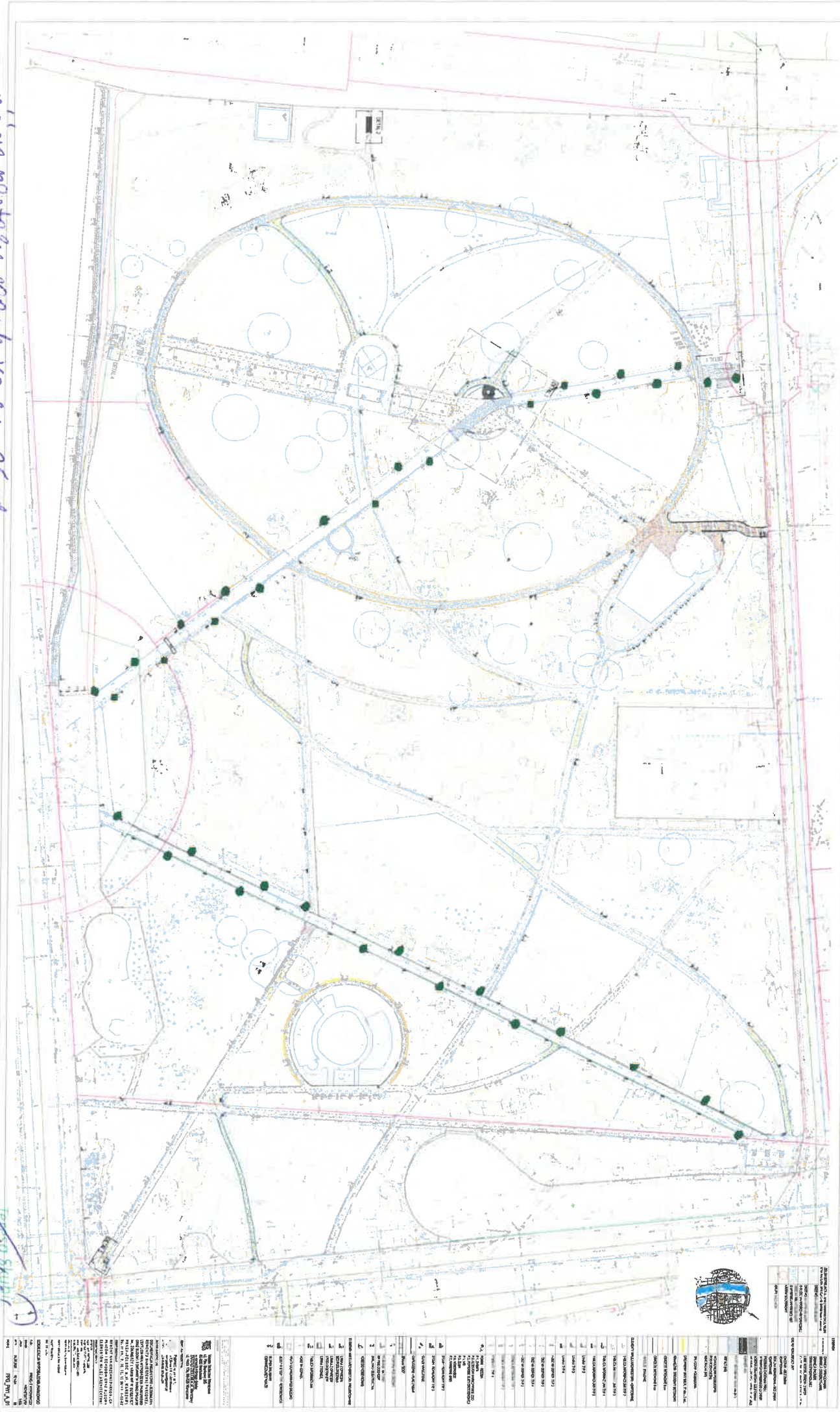
Tytuł w arkuszu
PRZEKRÓJ BB, CC
WIDOK OD GÓRY
BEZ PŁYTY WIERZCHNIEJ

| SKALA | DATA | NUMER RYSUNKU |
|-------|------------|---------------|
| 1:4 | 18.11.2021 | 03 |

Park Parki 5 Warszawa

zaj. nr 200 OP2

miękkie montażowe na wąż - 35 szt.



Projekt Specjalista
M. Projektów

| | | | |
|---|--|---|--|
| Nazwa obiektu: Park Parki 5 | | Miejscowość: Warszawa | |
| Adres: ul. Parkowa 5 | | Kod pocztowy: 00-000 | |
| Data: 2023-08-01 | | Skala: 1:500 | |
| Projektant: M. Projektów | | Wykonawca: M. Projektów | |
| Zakres: Projekt zagospodarowania terenu | | Status: Projekt | |
| Opis: Projekt zagospodarowania terenu dla Parku Parki 5 w Warszawie. Zawiera plany sytuacyjne, plany techniczne i plany kosztorysowe. | | Załączniki: 1. Plan sytuacyjny, 2. Plan techniczny, 3. Plan kosztorysowy. | |
| Zawartość: 1. Plan sytuacyjny, 2. Plan techniczny, 3. Plan kosztorysowy. | | Liczba arkuszy: 10 | |
| Cena: 10 000 zł | | Termin: 30 dni | |
| Podpis: M. Projektów | | Data: 2023-08-01 | |

1. 2. 3. 4. 5.

6. 7. 8.

9. 10. 11. 12. 13.

14. 15. 16. 17. 18. 19. 20. 21. 22. 23. 24. 25. 26. 27. 28. 29. 30. 31. 32. 33. 34. 35. 36. 37. 38. 39. 40. 41. 42. 43. 44. 45. 46. 47. 48. 49. 50. 51. 52. 53. 54. 55. 56. 57. 58. 59. 60. 61. 62. 63. 64. 65. 66. 67. 68. 69. 70. 71. 72. 73. 74. 75. 76. 77. 78. 79. 80. 81. 82. 83. 84. 85. 86. 87. 88. 89. 90. 91. 92. 93. 94. 95. 96. 97. 98. 99. 100.