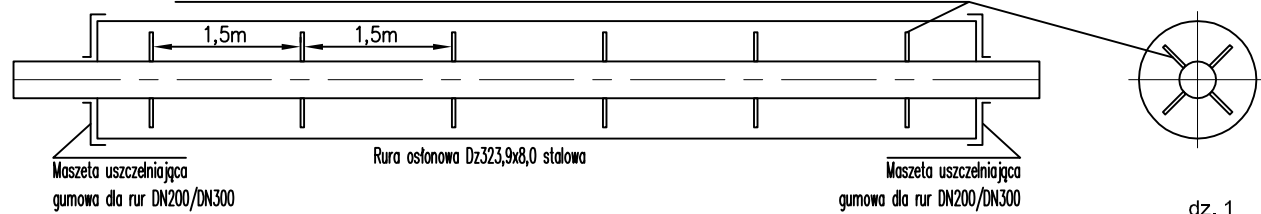
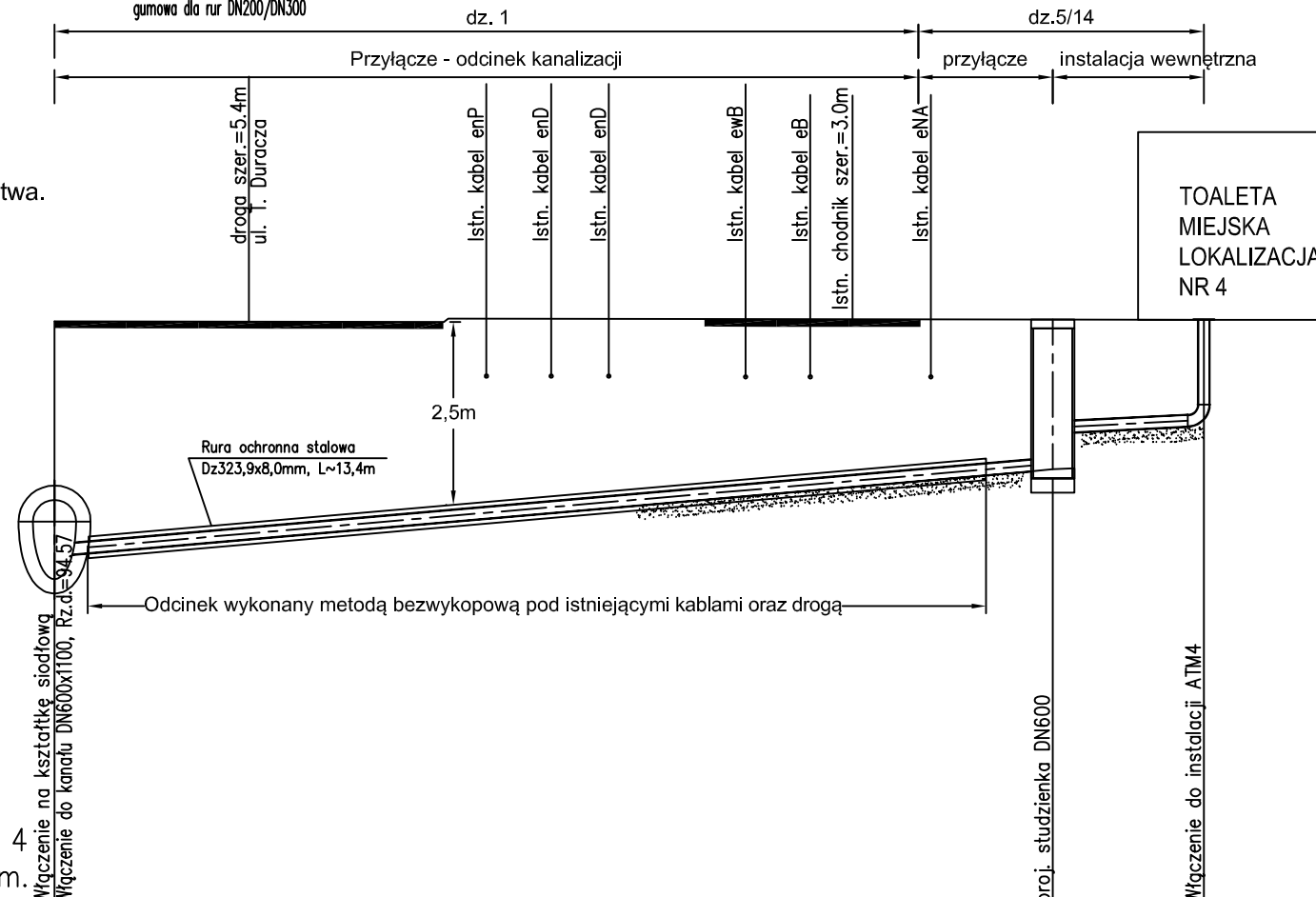
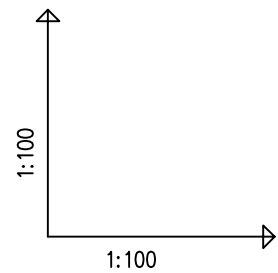


SCHEMAT MONTAŻU RUR Ø200PVC W RURZE OSŁONOWEJ.

Plazy dystansujące dla rur Ø200mm o wysokości 45mm (z rolkami jezdnyimi) z tworzywa sztucznego; rozmieszczenie co 1,5m



Uwaga:
Rzędna włączenia do istniejącej sieci orientacyjna.
Dokładne rzędne włączenia ustalić na etapie wykonawstwa.



OZNACZENIE PROFILU: **POZIOM PORÓWNAWCZY** Lok. 4
90.00 m n.p.m.

PROJ. RZĘDNA TERENU		98.15									98.17	98.17
RZĘDNA TERENU ISTN.		98.15	98.14	98.19	98.19	98.19	98.18	98.18	98.18	98.17	98.17	98.17
RZĘDNA DNA KANAŁU		94.57	94.89	95.41	95.49	95.56	95.72	95.80	95.90	96.09	96.59	96.70
ZAGŁĘBIENIE DNA KANAŁU		3.58	3.26							2.08	1.58	1.47
SPADKI, DŁUGOŚCI		8.7%									5%	
ŚREDNICA, MATERIAŁ		PVC Dz200x5,8 SN8, L=13.9m										Dz160 PVC
ODCINKI				13.9							2.1	
ODLEGŁOŚCI		0.0	5.4	6.0	6.9	7.7	9.6	10.5	11.6	13.9		16.0
HEKTOMETRY		S1								S2		S3

PIRRS Usługi Projektowe i Realizacje Rafał Stańczyk
ul. Narutowicza 12/13 ; 05-870 Błonie
tel.: (+48) 668 270 839 ; email: pirrs@pirrs.pl

STADIUM: Projekt Budowlano - Wykonawczy
NAZWA PROJEKTU: Przyłącza wodociągowo kanalizacyjne dla automatycznej toalety miejskiej - lokalizacja nr: 4
ADRES OBIEKTU: ul. Romaszewskiego (Park Olszyna) na dz. nr ew. 5/14 7-04-15 w dzielnicy Bielany w Warszawie

NAZWA RYSUNKU: Profil podłużny przyłącza kanalizacji

PROJEKTOWAŁ MGR INŻ.: Mieczysława Piestrzyńska NUMER UPRAWNIENI: MAZ/0190/POOS/06 PODPIS:	OPRACOWAŁ MGR INŻ.: Rafał Stańczyk NUMER UPRAWNIENI: MAZ/0146/PBS/18 PODPIS:	OPRACOWAŁ MGR INŻ.: Marcin Polarczyk PODPIS:
---	--	--

BRANŻA: Sanitarna SKALA: 1:100 DATA: 10.2019 NR. RYSUNKU / REWIZJA: 3 / 00