

WYKAZ POMIESZCZEŃ:

- ① toaleta męska, damska, dla osób niepełnosprawnych oraz z przewijakiem dla dzieci
- ② pomieszczenie techniczne

powierzchnia zabudowy - 9,08 m²

powierzchnia użytkowa - 6,79 m²

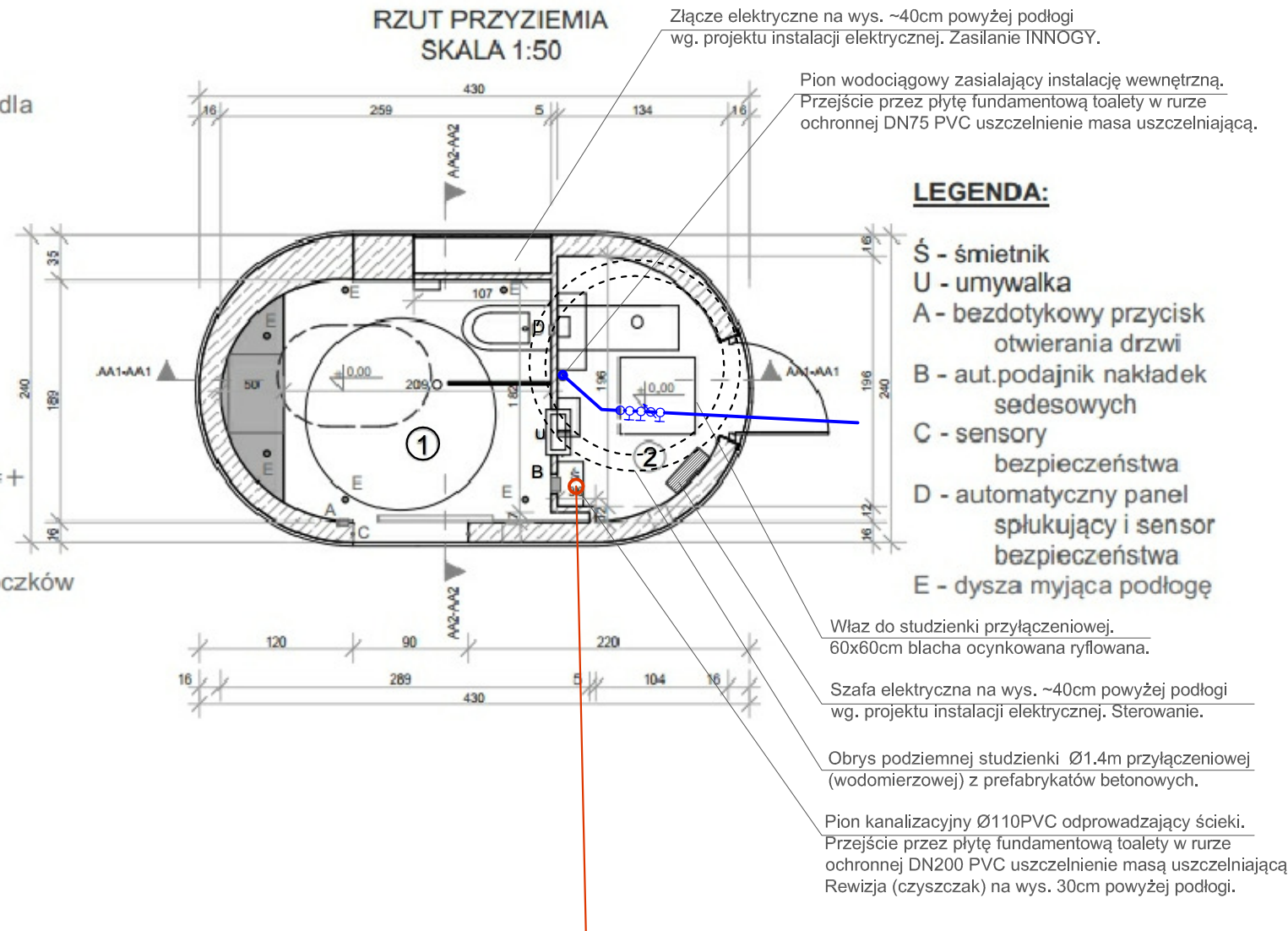
UWAGI:

Poziom posadowienia posadzki $\pm 0,00 = +0,02$ nad poziomem terenu przyległego.

Studzienka prostokątna murowana z bloczków betonowych gr. 24 cm na zaprawie cementowej.

Ogrzewanie wewnątrz podłogowe rozprowadzone na całej powierzchni użytkowej.

RZUT PRZYZIEMIA SKALA 1:50



LEGENDA:

- Ś - śmietnik
- U - umywalka
- A - bezdotkowy przycisk otwierania drzwi
- B - aut.podajnik nakładek sedesowych
- C - sensory bezpieczeństwa
- D - automatyczny panel splukujący i sensor bezpieczeństwa
- E - dysza myjąca podłogę

Właz do studzienki przyłączeniowej.
60x60cm blacha ocynkowana ryflowana.

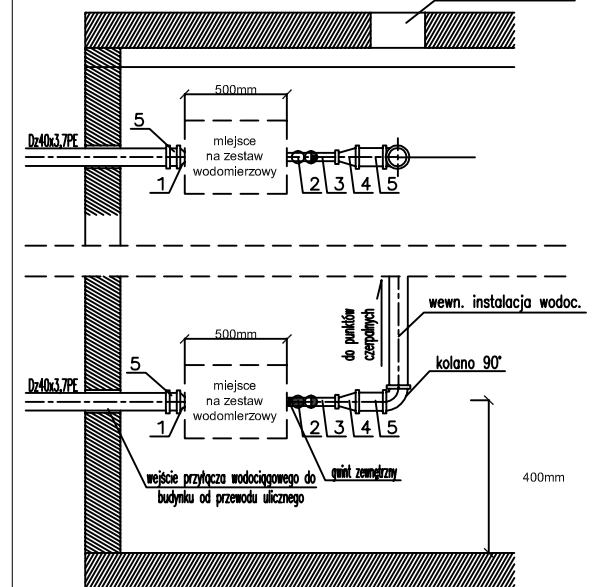
Szafa elektryczna na wys. ~40cm powyżej podłogi wg. projektu instalacji elektrycznej. Sterowanie.

Obrys podziemnej studzienki Ø1.4m przyłączeniowej (wodomierzowej) z prefabrykatów betonowych.

Pion kanalizacyjny Ø110PVC odprowadzający ścieki. Przejście przez płytę fundamentową toalety w rurze ochronnej DN200 PVC uszczelnienie masą uszczelniającą. Rewizja (czyszczak) na wys. 30cm powyżej podłogi.

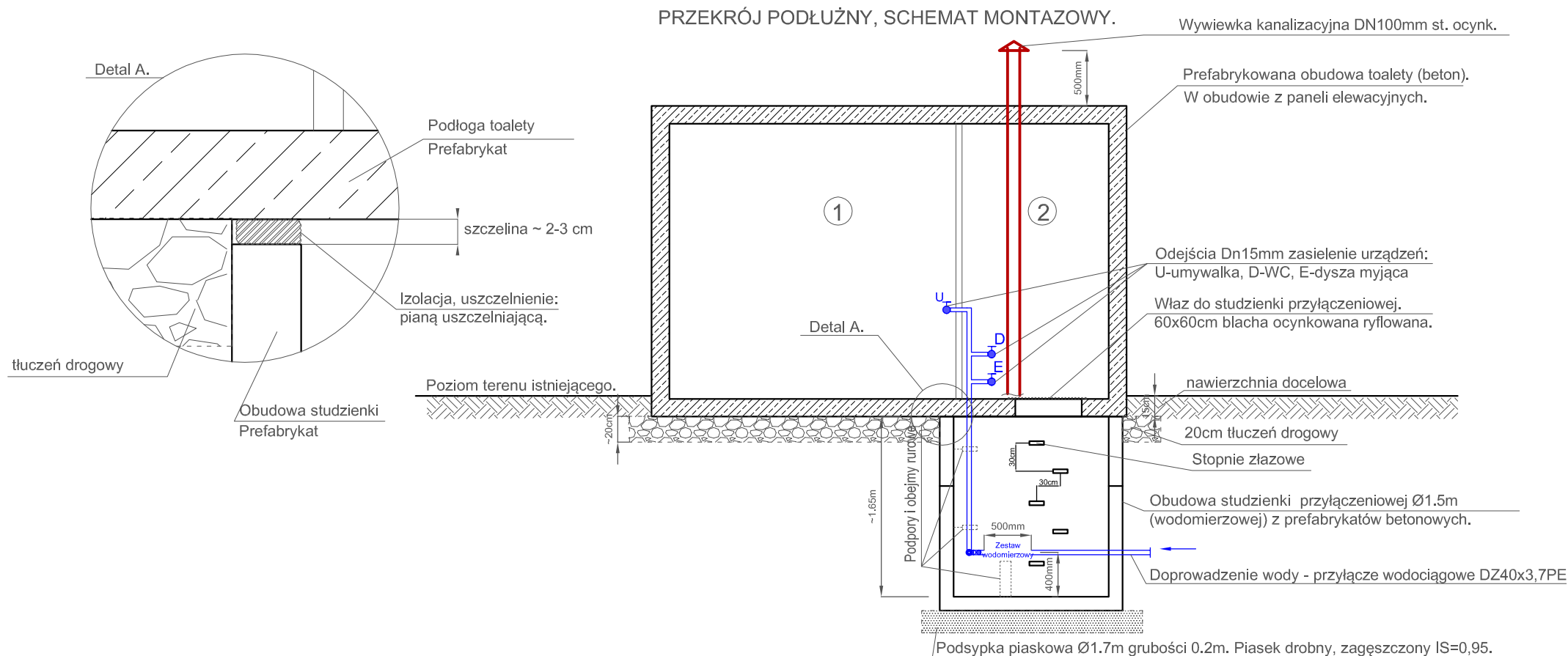
SCHEMAT MONTAŻU WODOMIERZA W STUDIUM WODOMIERZOWEJ ZESTAW WODOMIERZOWY MUSI BYĆ TRWALE ZAMONTOWANY DO STAŁYCH PRZEGRÓD BUDOWLANYCH T.J. ŚCIAN LUB POSADZKI.

- Oznaczenia:
1. Złaczka redukcyjna DN32/20
 2. Zawór odcinający Dn20
 3. Zawór Zwrotny DN20 ZZ (antyskażeniowy EA)
 4. Złaczka redukcyjna DN20/32
 5. Kształtka przejściowa np.Stal/PE DN32/Dz40x3,7PE



Wewnętrzna instalacja wodociągowa tj. wyposażenie, rozprowadzenie i materiał przewodów itp. za ostatnim zaworem odcinającym wg rozwiązań dostawcy toalet.

PRZEKRÓJ PODŁUŻNY, SCHEMAT MONTAZOWY.



UWAGA!

W miejscu przejścia przyłącza przez posadzkę toalety należy wykonać izolację lub uszczelnienie zgodnie z wymaganiami dostawcy toalety. Doprowadzenie przyłącza do toalet projektowane jest na rzędnej 1,50m poniżej poziomu terenu. Przestrzeń techniczna toalety jest ogrzewana.

ODPOWIETRZENIE KANALIZACJI:

1. Pion kanalizacyjny odpowietrzyc przez wywiewkę dachową.
 2. Półpion zakończyć zaworem napowietrzająco-odpowietrzającym wewnątrz obiektu - zapewnić wymaganą wentylację pomieszczeń.
- Powyższe rozwiązania muszą być wykonane zgodnie z aktualnymi przepisami, m.in. Rozporządzeniem w sprawie warunków technicznych, jakim powinny odpowiadać budynki i ich usytuowanie.

PIRRS

Usługi Projektowe i Realizacje Rafał Stańczyk
ul. Narutowicza 12/13 ; 05-870 Błonie
tel.: (+48) 668 270 839 ; email: pirrs@pirrs.pl

STADIUM: Projekt Budowlano - Wykonawczy
NAZWA PROJEKTU: Przyłącza wodociągowo kanalizacyjne dla automatycznej toalety miejskiej - lokalizacja nr: 17
ADRES OBIEKTU: ul. Stawka (Park Archera)
na dz. nr ew. 13/1 2-11-14 w dzielnicy Ursus w Warszawie

NAZWA RYSUNKU: Rzut przyziemia. Schemat montażowy

PROJEKTOWAŁ MGR INŻ.: Mieczysława Piestrzyńska NUMER UPRAWNIEN: MAZ/0190/POOS/06 PODPIS:	SPRAWDZIŁ MGR INŻ.: Rafał Stańczyk NUMER UPRAWNIEN: MAZ/0146/PBS/18 PODPIS:	OPRACOWAŁ MGR INŻ.: Marcin Polarczyk PODPIS:
--	---	--

BRANŻA: Sanitarna	SKALA: 1:50	DATA: 10.2019	NR. RYSUNKU / REWIZJA: 6 / 00
----------------------	----------------	------------------	----------------------------------