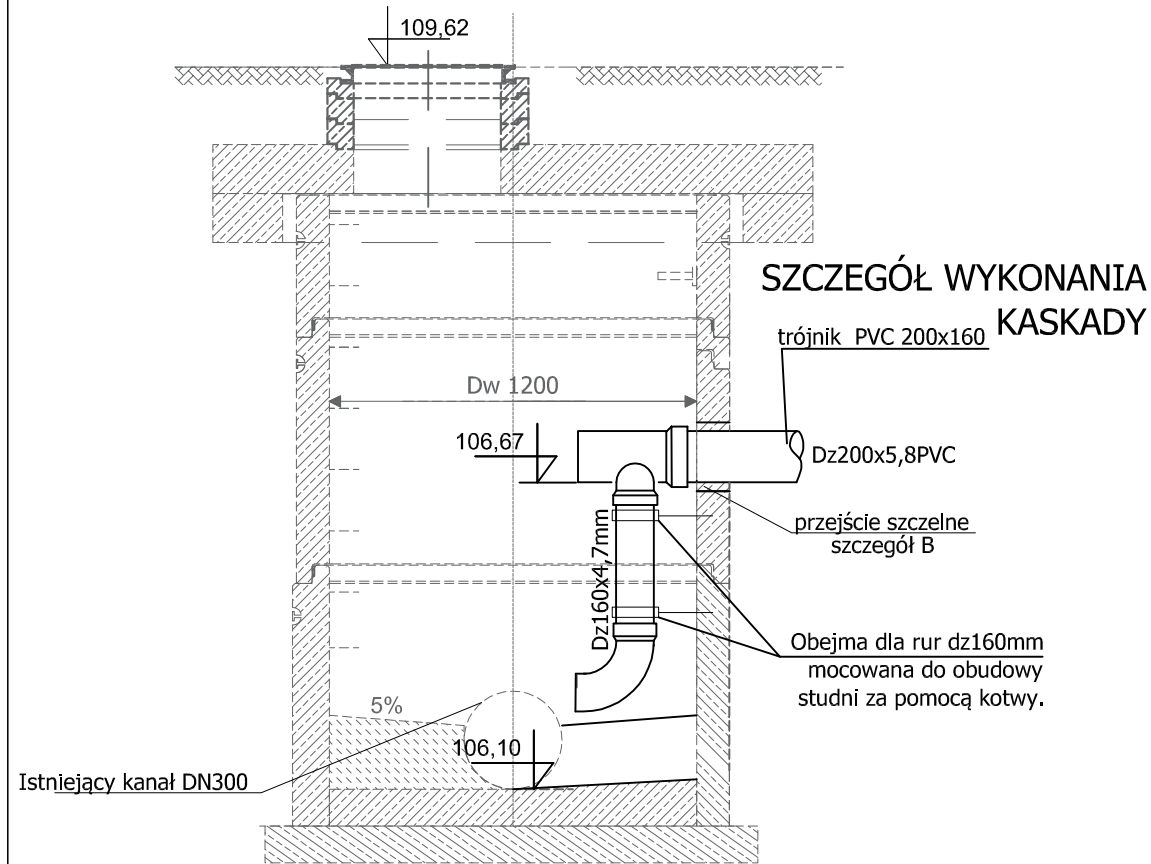


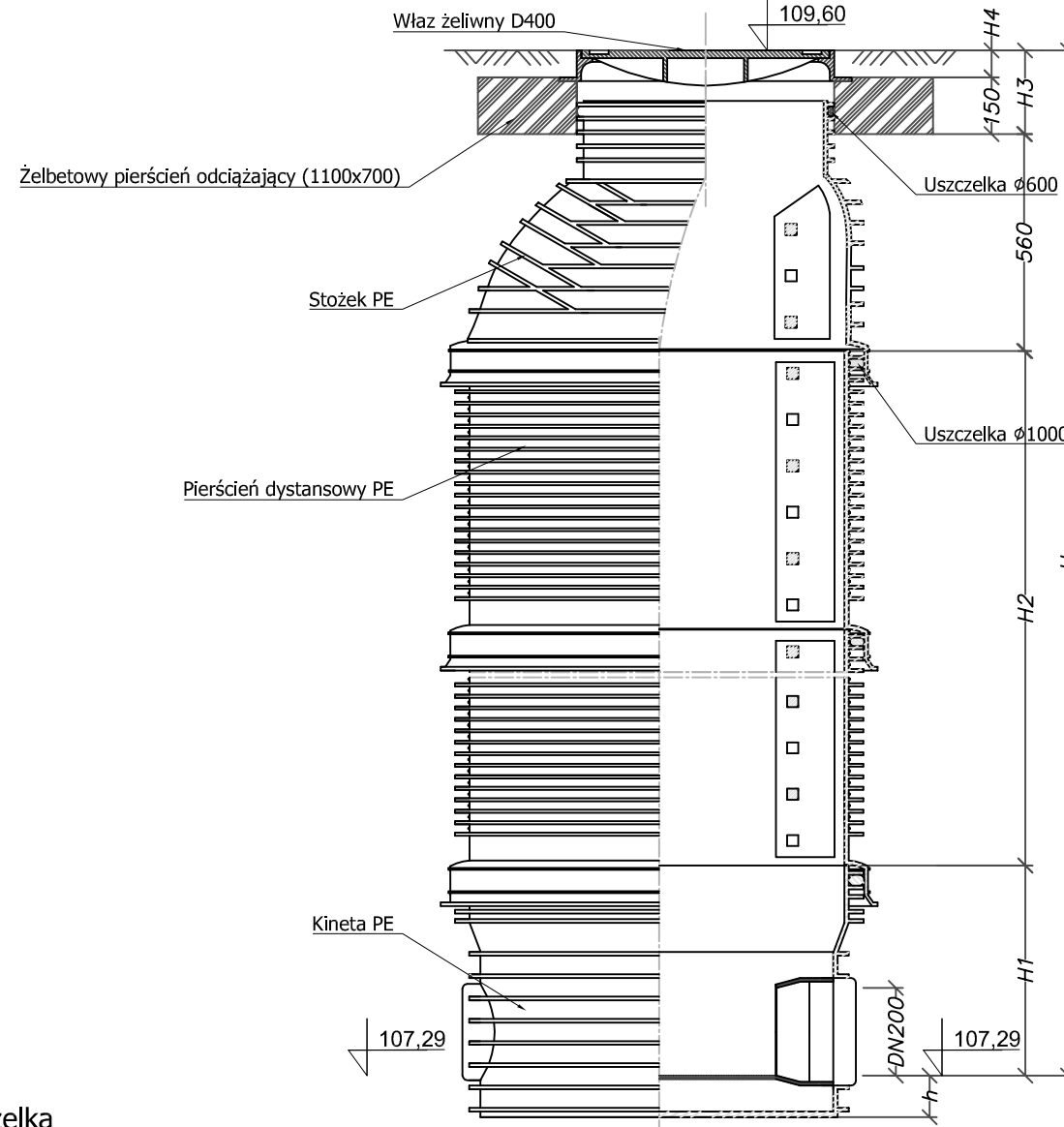
Istniejąca studzienka DN1200 - S1

Projektowana studzienka DN1000 - S2

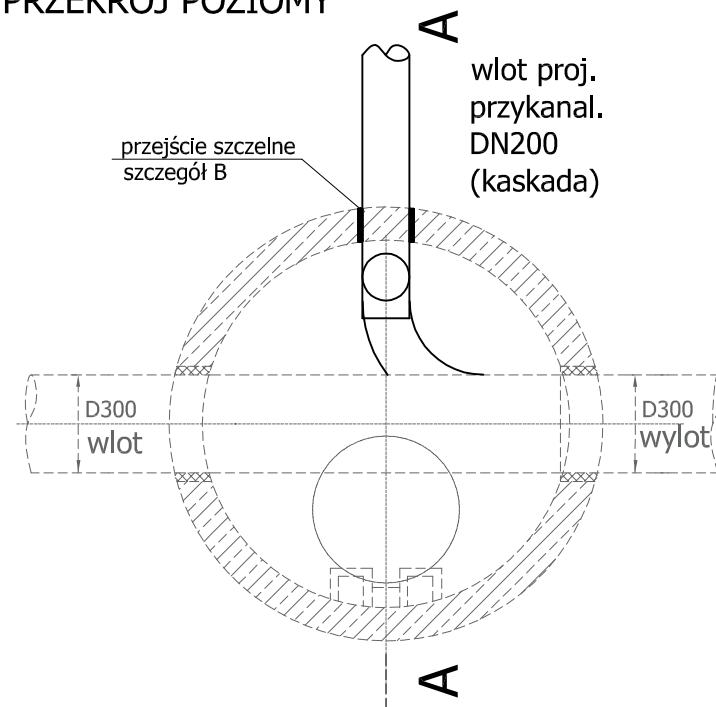
PRZEKRÓJ A-A



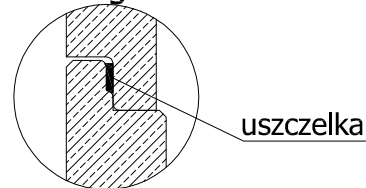
PRZEKRÓJ A-A



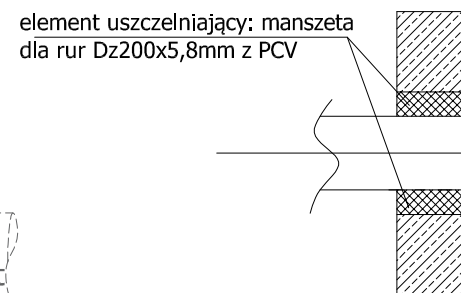
PRZEKRÓJ POZIOMY



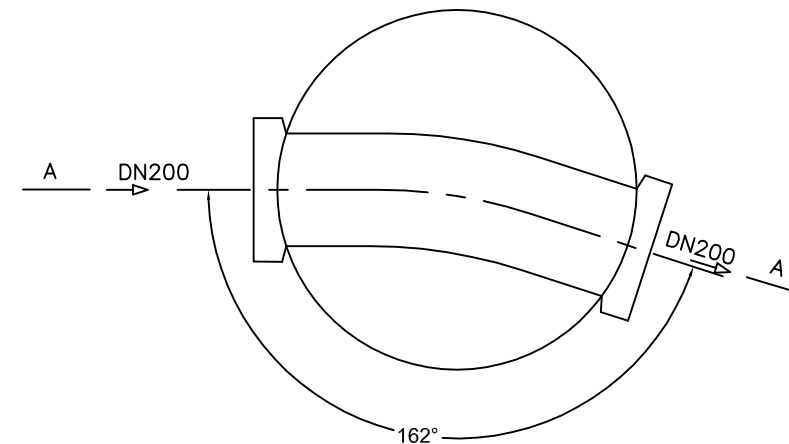
Szczegół A



Szczegół B Przejście szczelne



PRZEKRÓJ POZIOMY



<b>PIRRS</b>			Usługi Projektowe i Realizacje Rafał Stańczyk ul. Narutowicza 12/13 ; 05-870 Błonie tel.: (+48) 668 270 839 ; email: pirrs@pirrs.pl
STADIUM:			Projekt Budowlano - Wykonawczy
NAZWA PROJEKTU:			Przyłącza wodociągowo kanalizacyjne dla automatycznej toalety miejskiej - lokalizacja nr: 17 ul. Sławka (Park Archera)
ADRES OBIEKTU:			na dz. nr ew. 13/1 2-11-14 w dzielnicy Ursus w Warszawie
NAZWA RYSUNKU:			Studzienki kanalizacyjne DN1000 i DN1200
PROJEKTOWAŁ MGR INŻ.: Mieczysława Piestrzyńska NUMER UPRAWNIEN: MAZ/0190/POOS/06 PODPIS:	OPRACOWAŁ MGR INŻ.: Rafał Stańczyk NUMER UPRAWNIEN: MAZ/0146/PBS/18 PODPIS:	OPRACOWAŁ MGR INŻ.: Marcin Polarczyk PODPIS:	
BRANŻA: Sanitarna	SKALA: 1:50	DATA: 10.2019	NR. RYSUNKU / REWIZJA: 4 / 00