

Znak sprawy: 67/PN/2020
Załącznik nr 4C do SIWZ
oraz załącznik nr 3 do wzoru
umowy.

Lokalizacje łąk kwietnych

1. Ochota – Al. Jerozolimskie (przy Opaczewskiej) – 611 m²



2. Ochota – Al. Jerozolimskie (Grzymały Sokołowskiego – Bitwy Warszawskiej) – 1915 m²



Znak sprawy: 67/PN/2020
Załącznik nr 4C do SIWZ
oraz załącznik nr 3 do wzoru
umowy.

3. Ochota – Al. Jerozolimskie - 190 m²

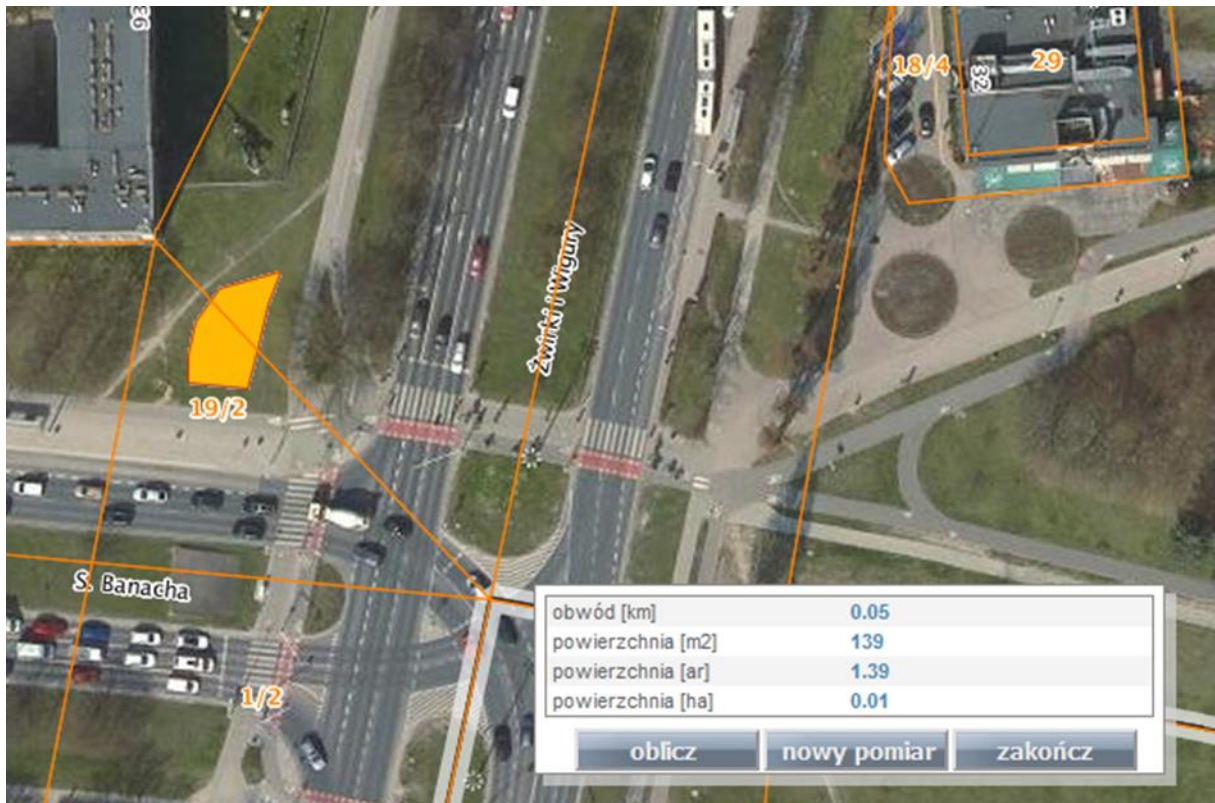


4. Ochota – Al. Jerozolimskie - 80 m²



Znak sprawy: 67/PN/2020
Załącznik nr 4C do SIWZ
oraz załącznik nr 3 do wzoru
umowy.

5. Ochota – ul. Banacha - 140 m²



6. Włochy – Al. Krakowska (Mineralna – Szyszkowa) – 5943 m²



Znak sprawy: 67/PN/2020
Załącznik nr 4C do SIWZ
oraz załącznik nr 3 do wzoru
umowy.

7. Włochy – ul. Komitetu Obrony Robotników (w rej. nr 46) - 226 m²



8. Włochy – ul. Hynka - 300 m² (trzy łuki po 100 m²)

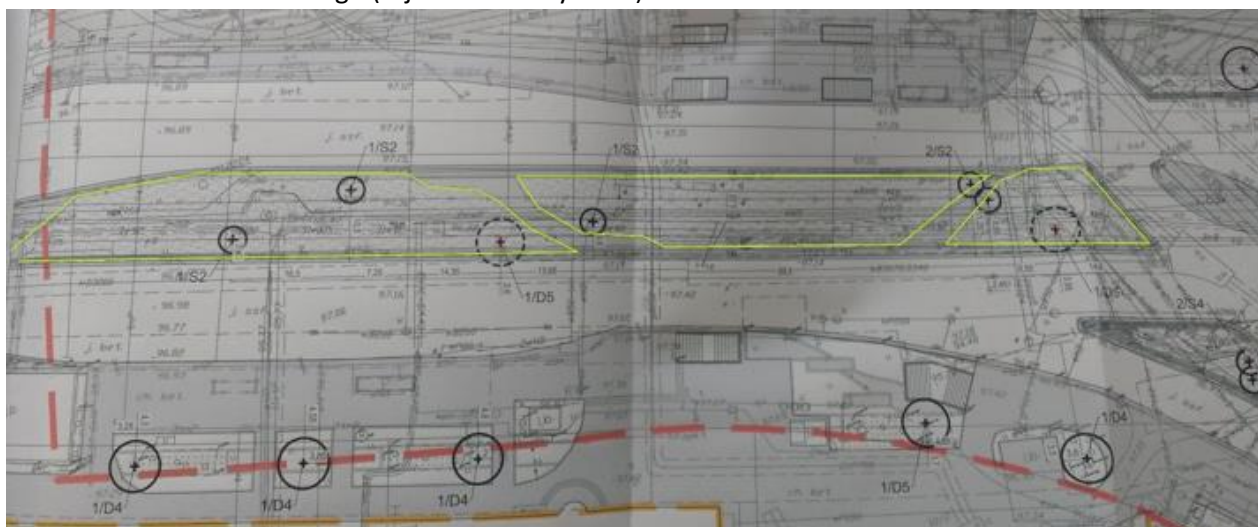


Znak sprawy: 67/PN/2020
Załącznik nr 4C do SIWZ
oraz załącznik nr 3 do wzoru
umowy.

9. Ursus – ul. Sosnkowskiego - 24 m²



10. Żoliborz – ul. Słowackiego (rej. Metro Marymont) – 1924 m²

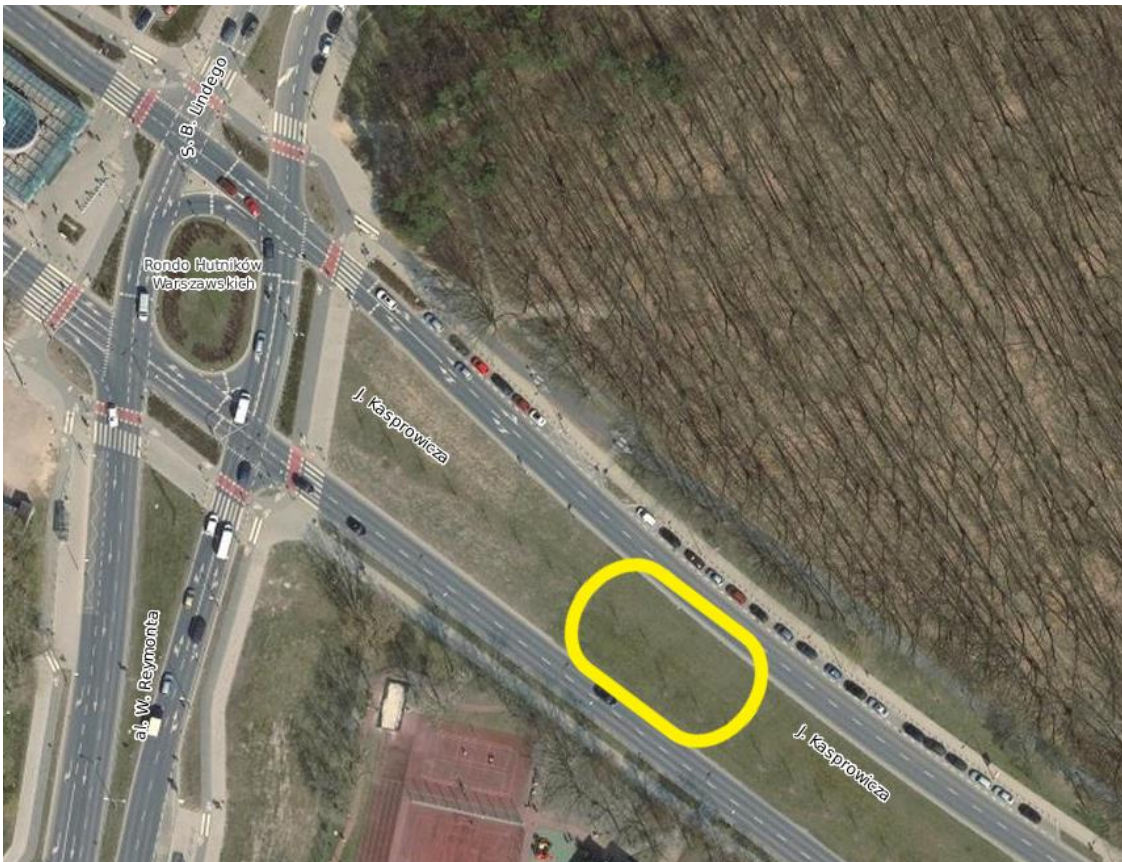


Znak sprawy: 67/PN/2020
Załącznik nr 4C do SIWZ
oraz załącznik nr 3 do wzoru
umowy.

11. Bielany – ul. Kasprowiczka - 200 m²



12. Bielany – ul. Kasprowiczka - 763 m²



Znak sprawy: 67/PN/2020
Załącznik nr 4C do SIWZ
oraz załącznik nr 3 do wzoru
umowy.



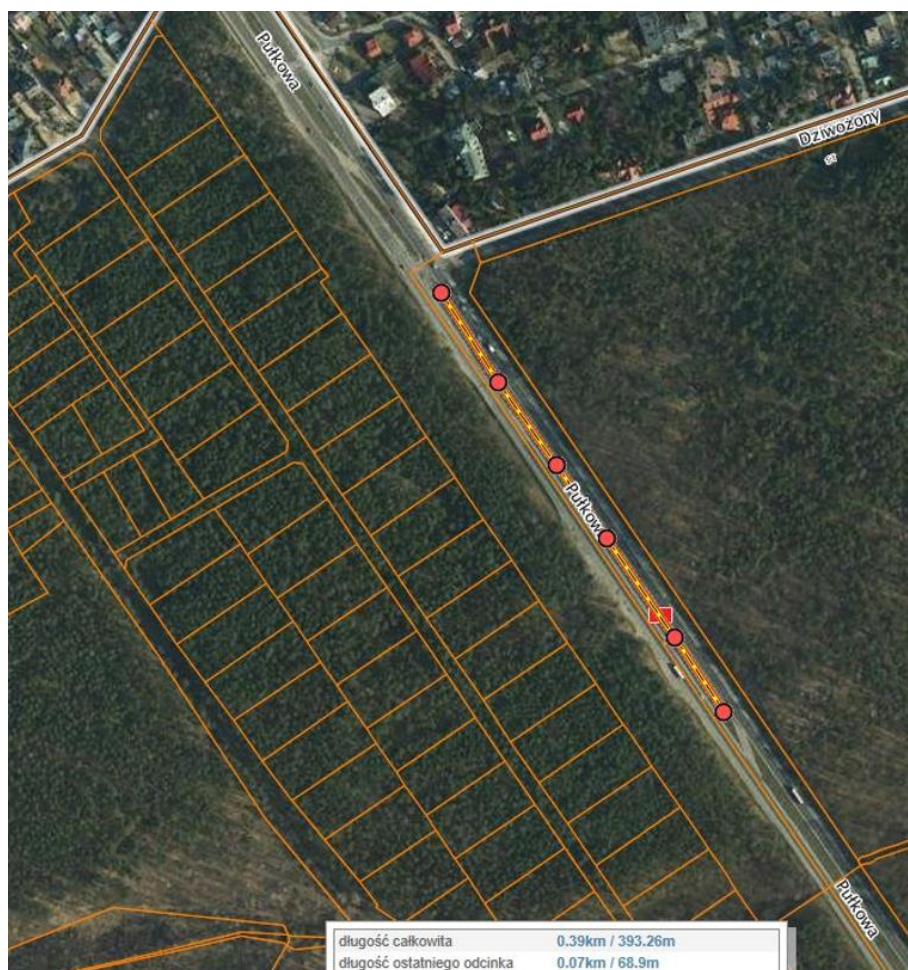
Znak sprawy: 67/PN/2020
Załącznik nr 4C do SIWZ
oraz załącznik nr 3 do wzoru
umowy.

13. Bielany – ul. Conrada - 480 m²

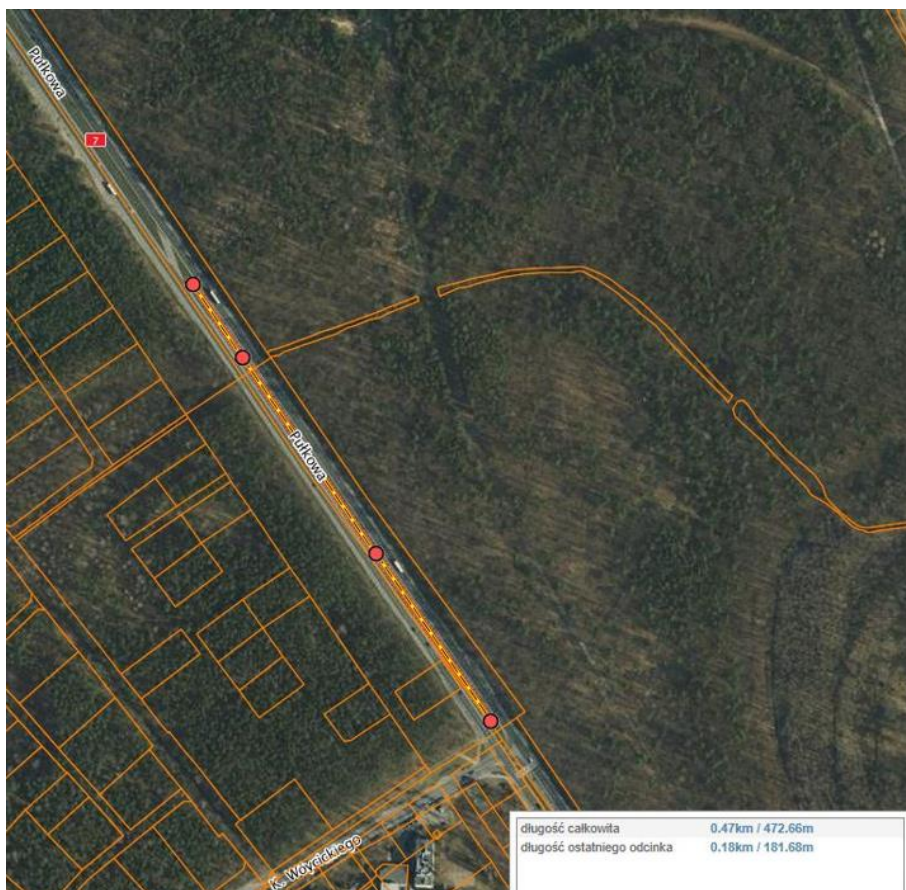
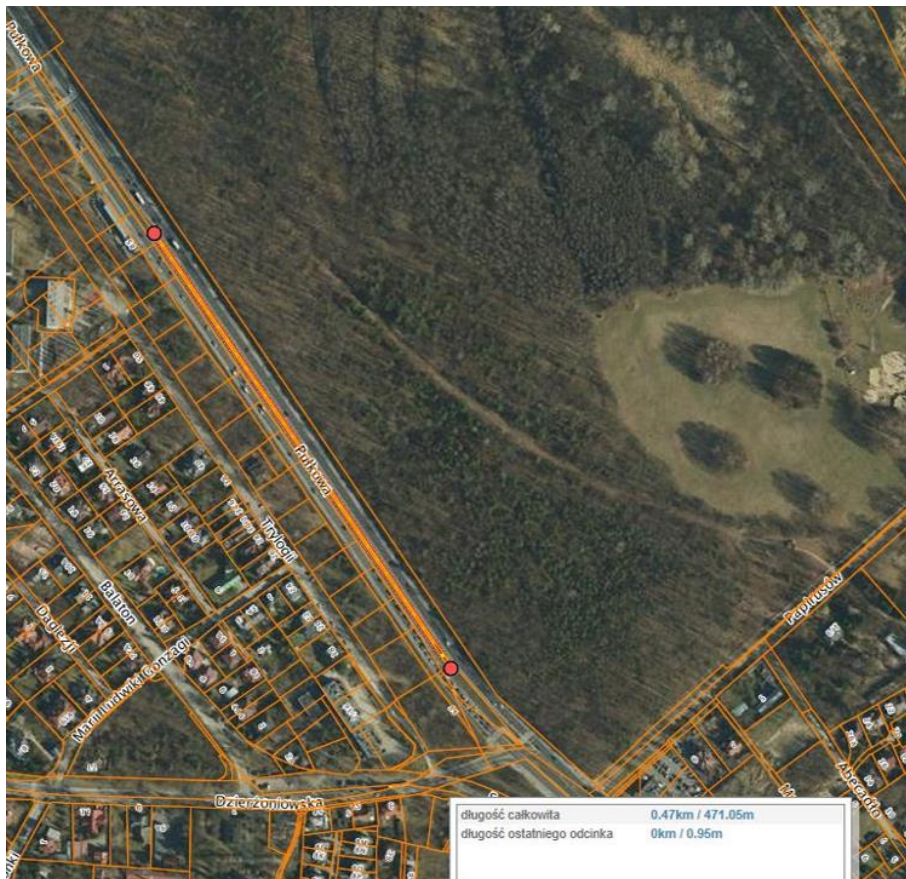


14. Bielany – ul. Pułkowa (Dziwożony – Muzealna) – 9816 m²

Znak sprawy: 67/PN/2020
Załącznik nr 4C do SIWZ
oraz załącznik nr 3 do wzoru
umowy.



Znak sprawy: 67/PN/2020
Załącznik nr 4C do SIWZ
oraz załącznik nr 3 do wzoru
umowy.



Znak sprawy: 67/PN/2020
Załącznik nr 4C do SIWZ
oraz załącznik nr 3 do wzoru
umowy.

