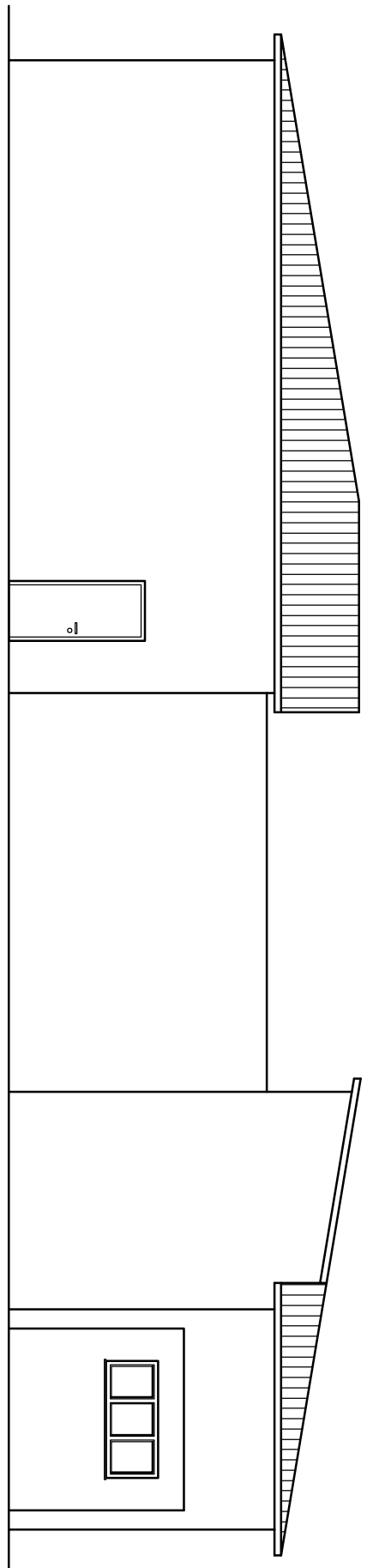


ELEWACJA ZACHODNIA

UWAGI:  
1. Rysunek jest objęty prawami autorskimi i nie może być używany czy reprodukowany w całości lub w części bez pisemnej zgody właściciela.  
2. Dokumentację rysunkową należy rozpatrywać łącznie z częścią opisową.  
3. W przypadku wszelkich wątpliwości lub zastrzeżeń rozbieżności pomiędzy częścią rysunkową a opisową należy zwrócić się na piśmie o ich wyjaśnienie.



ELEWACJA WSCHODNIA

Investycja	Rozwój i uporządkowanie terenów zielonych wraz z elementami rekreacyjnymi na terenie Pola Mokotowskiego		
Projekt	PROJEKT BUDOWLANY ROZBUDOWKI BUDYNKU "MERLIN"		
Adres:	dz. nr ew. 31 z obrębu 2-01-06, Warszawa		
Investor:	<b>ZARZĄD ZIELENI M. ST. WARSZAWY</b> ul. Hoża 13A, 00-523 Warszawa tel. +48 22 277 42 00; fax +48 22 277 42 01; kontakt @zrw.waw.pl		
Generalny Projektant:	<b>W X C A Sp. z o.o.</b> UL BRACÓKA 18 LOK.62, 00-028 WARSZAWA TEL. (22) 120 19 00, wxca@wxca.pl		
Projektant branżowy:	<b>SPACE-GROUP Sp. z o.o.</b> UL INOWŁODZKA 51/14, 03-237 WARSZAWA TEL. 604 123 669, biuro@space-group.pl		
Projektanci:	Nr. Uprawnień	Podpis	
Projektant:	mgr inż. Jan Tolksdorf	MAZI0381/P00K/09	
Zespół Proj.:			
Sprawdzający:	mgr inż. Damian Szwiek	LUB0293/PWBK/18	
Faza: PROJEKT BUDOWLANY			
Część - Obiekt: POMO-"MERLIN"			
Branża: KONSTRUKCJA			
Tytuł rysunku: ELEWACJA WSCHODNIA I ZACHODNIA			
Numer rysunku: POMO_PB_R_M_03			
Numer projektu:	Data:	Rysował:	Skala:
572	14.05.2019r		1:100
			Renizja:
			00