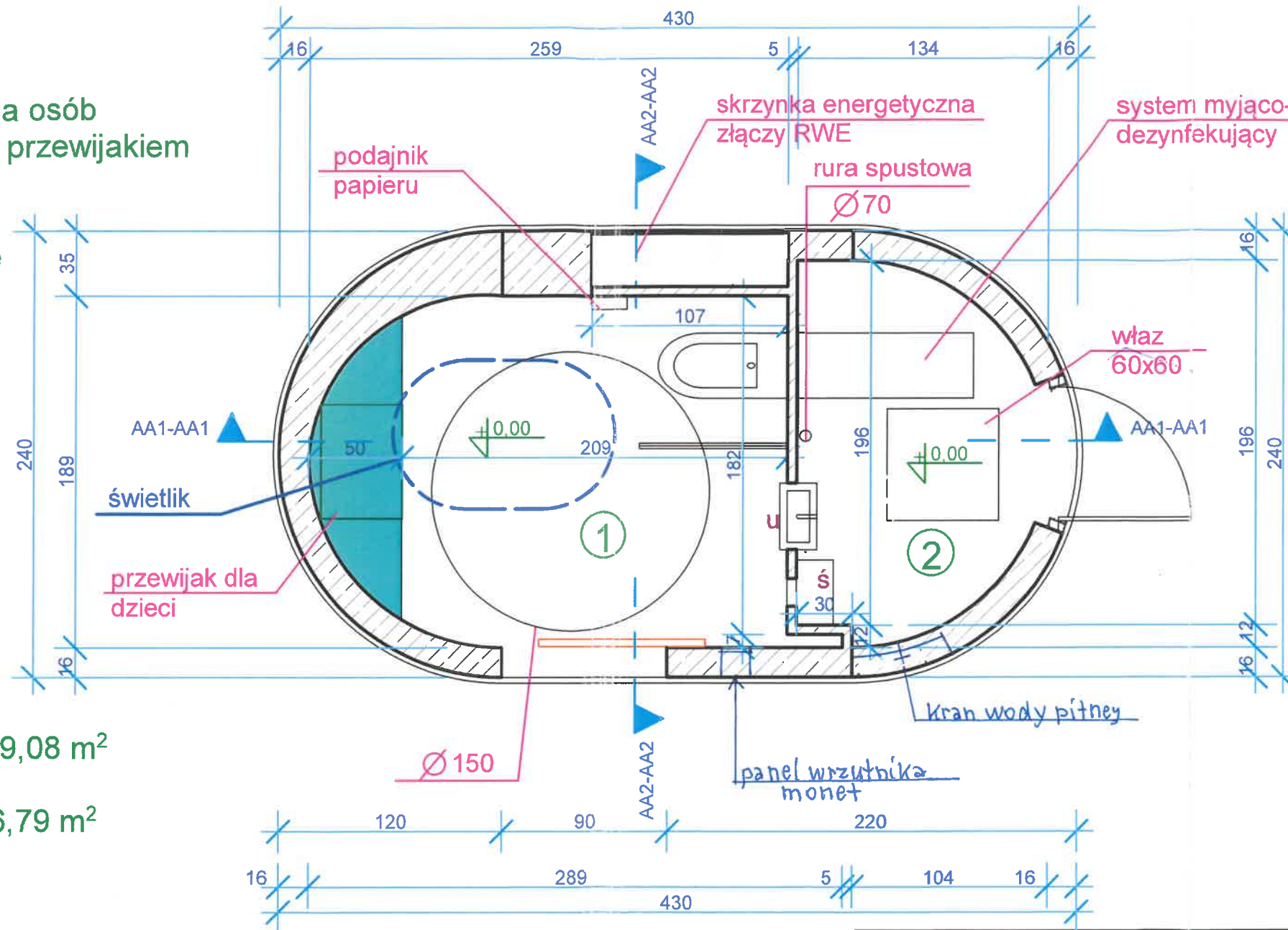


RZUT PRZYZIEMIA SKALA 1:20

WYKAZ POMIESZCZEŃ:

① toaleta męska, damska, dla osób niepełnosprawnych oraz z przewijakiem dla dzieci

② pomieszczenie techniczne



powierzchnia zabudowy - 9,08 m²

powierzchnia użytkowa - 6,79 m²

UWAGI:

Poziom posadowienia posadzki $\pm 0,00 = +0,02$ nad poziomem terenu przyległego.

Studzienka prostokątna murowana z bloczków betonowych gr. 24 cm na zaprawie cementowej.

Ogrzewanie wewnątrz podłogowe rozprowadzone na całej powierzchni użytkowej.

Zaopiniowano pod względem zgodności z przepisami bezpieczeństwa i higieny pracy oraz wytrzymałości organoimit:
1) bez zastrzeżeń
2) z zastrzeżeniem symulacji
3) z zastrzeżeniem symulacji

03/05/2016
L.p. opinii
Data

20.05.2016

uzgodniono pod względem wymagań higienicznych i zdrowotnych bez zastrzeżeń (z zastrzeżeniami)

data 20.05.2016
i.p. S.F./16

mgr inż. Bronisław Feodorowicz
rzecznik ds. sanitarnehigienicznych
nr upr. 177-BPiO/00
w zakresie budownictwa przemysłowego i ogólnego
ul. Słoneczna 54/7 66-400 Gorzów Wlkp.

LEGENDA:

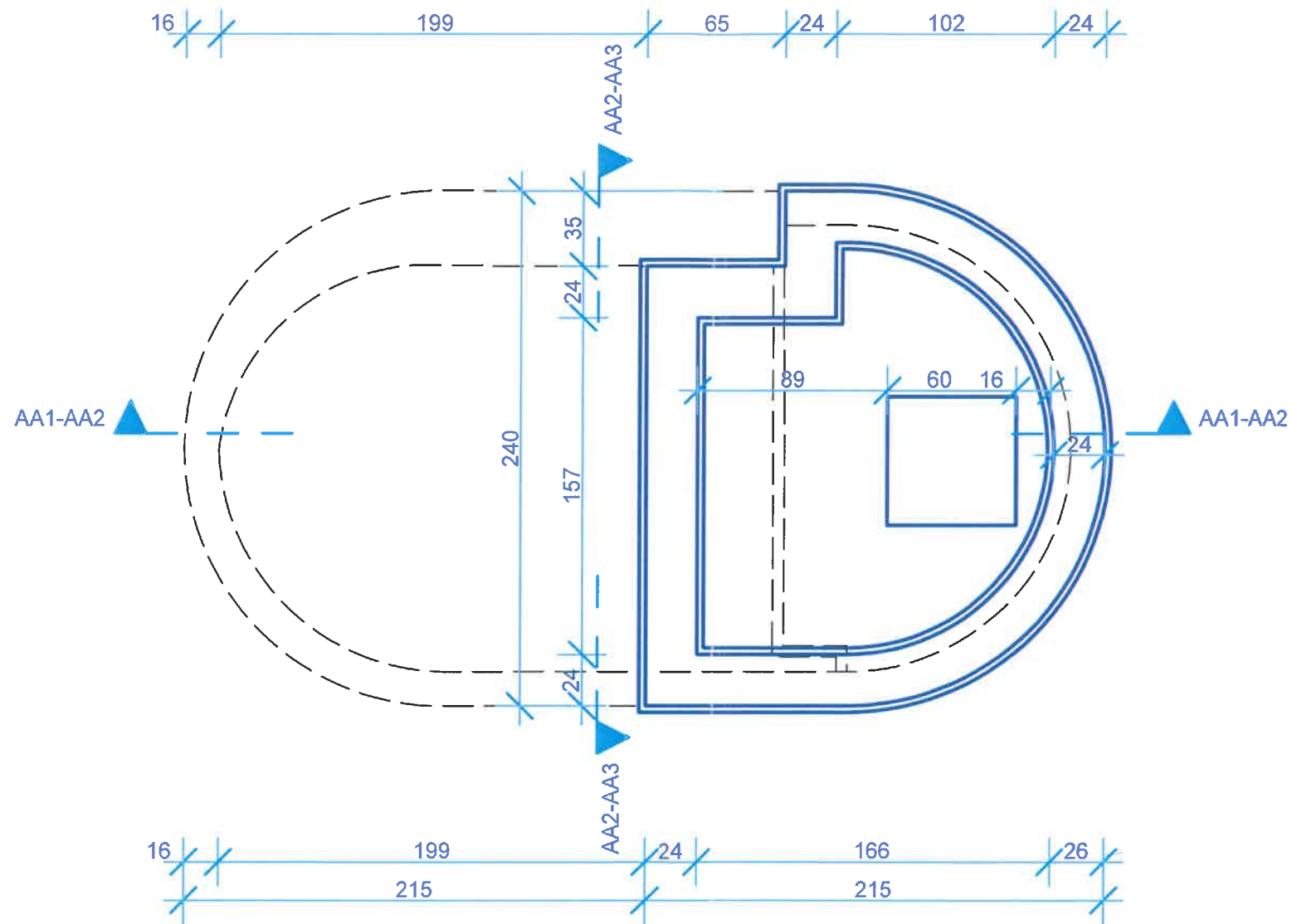
Ś - śmietnik
U - umywalka

UWAGA !:

**WYPOSAŻENIE
TECHNOLOGICZNE
NA RYSUNKACH
BRANŻYSTÓW.**

projekt budowlany				
OBIEKT	ZABUDOWA TOALETY OWALNEJ JEDNOSTANOWISKOWEJ L=430			RYS. A 01
INWESTOR	GIGANT Producent Automatycznych Toalet Publicznych, ul. Kostrzyńska 168, 66-400 Gorzów Wlkp.			
TREŚĆ	RZUT PRZYZIEMIA			SKALA 1:20
	autorzy opracowania	nr. upr.	podpis	data
PROJEKTANT	mgr inż. arch. Marek Konikowski, spec. arch. bez ograniczeń	upr. bud. nr 1/86/GW		29.04.16 r.
PROJEKTANT	mgr inż. arch. Lubomir Kałyniec, spec. arch. bez ograniczeń	upr. bud. nr 1/86/GW		29.04.16 r.
PROJEKTANT	mgr inż. arch. Katarzyna Handrysiak, spec. arch. bez ograniczeń	upr. bud. nr 1/86/GW		29.04.16 r.

RZUT STUDZIENKI SKALA 1:20

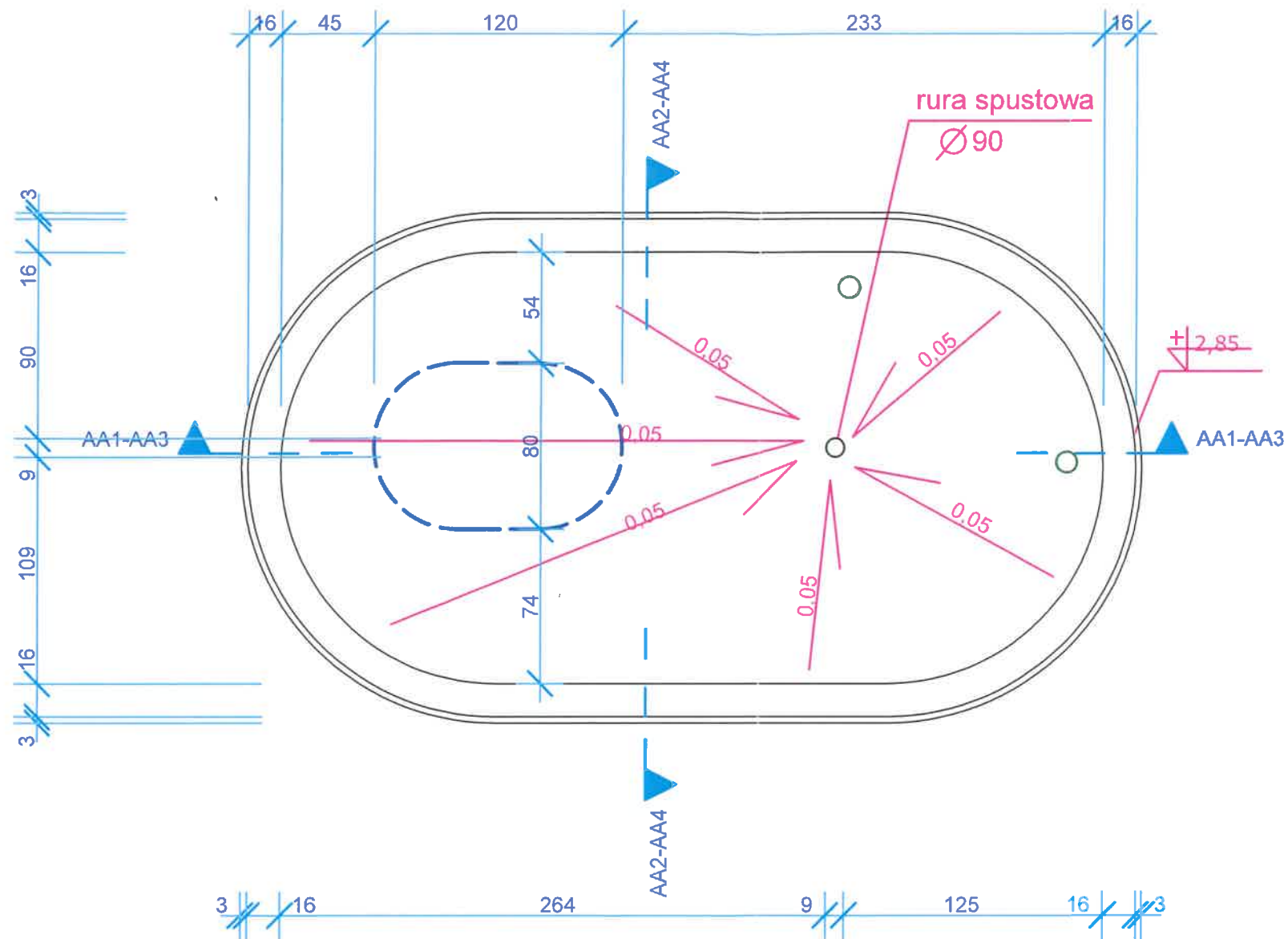


UWAGI:

Studzienka murowana z bloczków betonowych gr. 24 cm na zaprawie cementowej.


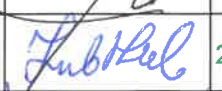
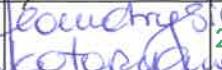
projekt budowlany			
OBIEKT	ZABUDOWA TOALETY OWALNEJ JEDNOSTANOWISKOWEJ L=430	RYS. A 02	
INWESTOR	GIGANT Producent Automatycznych Toalet Publicznych, ul. Kostrzyńska 168, 66-400 Gorzów Wlkp.		
TREŚĆ	RZUT STUDZIENKI		SKALA 1:20
	autorzy opracowania	nr.upr.	podpis data
PROJEKTANT	mgr inż. arch. Marek Konikowski, spec. arch. bez ograniczeń	upr.bud.nr 1/86/GW	 29.04.16 r.
PROJEKTANT	mgr inż. arch. Lubomir Kałyniec, spec. arch. bez ograniczeń	upr.bud.nr 1/86/GW	 29.04.16 r.
PROJEKTANT	mgr inż. arch. Katarzyna Handrysiak, spec. arch. bez ograniczeń	upr.bud.nr 1/86/GW	 29.04.16 r.

RZUT DACHU SKALA 1:20

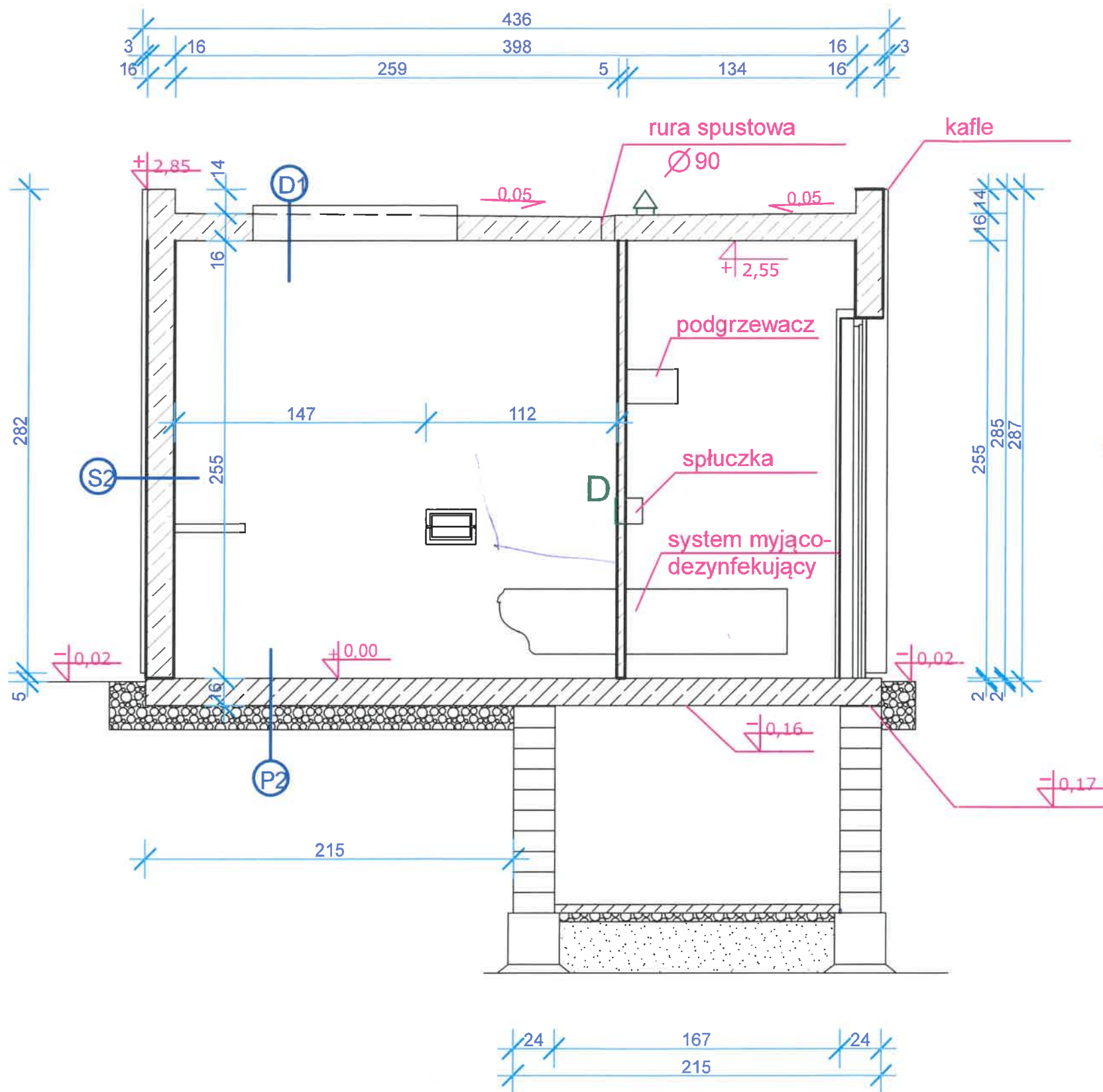


UWAGI:

PŁYTA BETONOWA ZADASZENIA TOALETY ZBROJONA ZE SPADKIEM 0,05 % W KIERUNKU RURY SPUSTOWEJ WEWNĘTRZNEJ \varnothing 90 DO ODPROWADZENIA WODY DESZCZOWEJ Z DACHU.

projekt budowlany			
OBIEKT	ZABUDOWA TOALETY OWALNEJ JEDNOSTANOWISKOWEJ L=430	RYS. A 03	
INWESTOR	GIGANT Producent Automatycznych Toalet Publicznych, ul. Kostrzyńska 168, 66-400 Gorzów Wlkp.		
TREŚĆ	RZUT DACHU		SKALA 1:20
	autorzy opracowania	nr.upr.	podpis data
PROJEKTANT	mgr inż. arch. Marek Konikowski, spec. arch. bez ograniczeń	upr.bud.nr 1/86/GW	 29.04.16 r.
PROJEKTANT	mgr inż. arch. Lubomir Kałyniec, spec. arch. bez ograniczeń	upr.bud.nr 1/86/GW	 29.04.16 r.
PROJEKTANT	mgr inż. arch. Katarzyna Handrysiak, spec. arch. bez ograniczeń	upr.bud.nr 1/86/GW	 29.04.16 r.

PRZEKRÓJ AA1-AA1
SKALA 1:20



S2 ściana zewnętrzna betonowo-kompozytowa gr.16cm

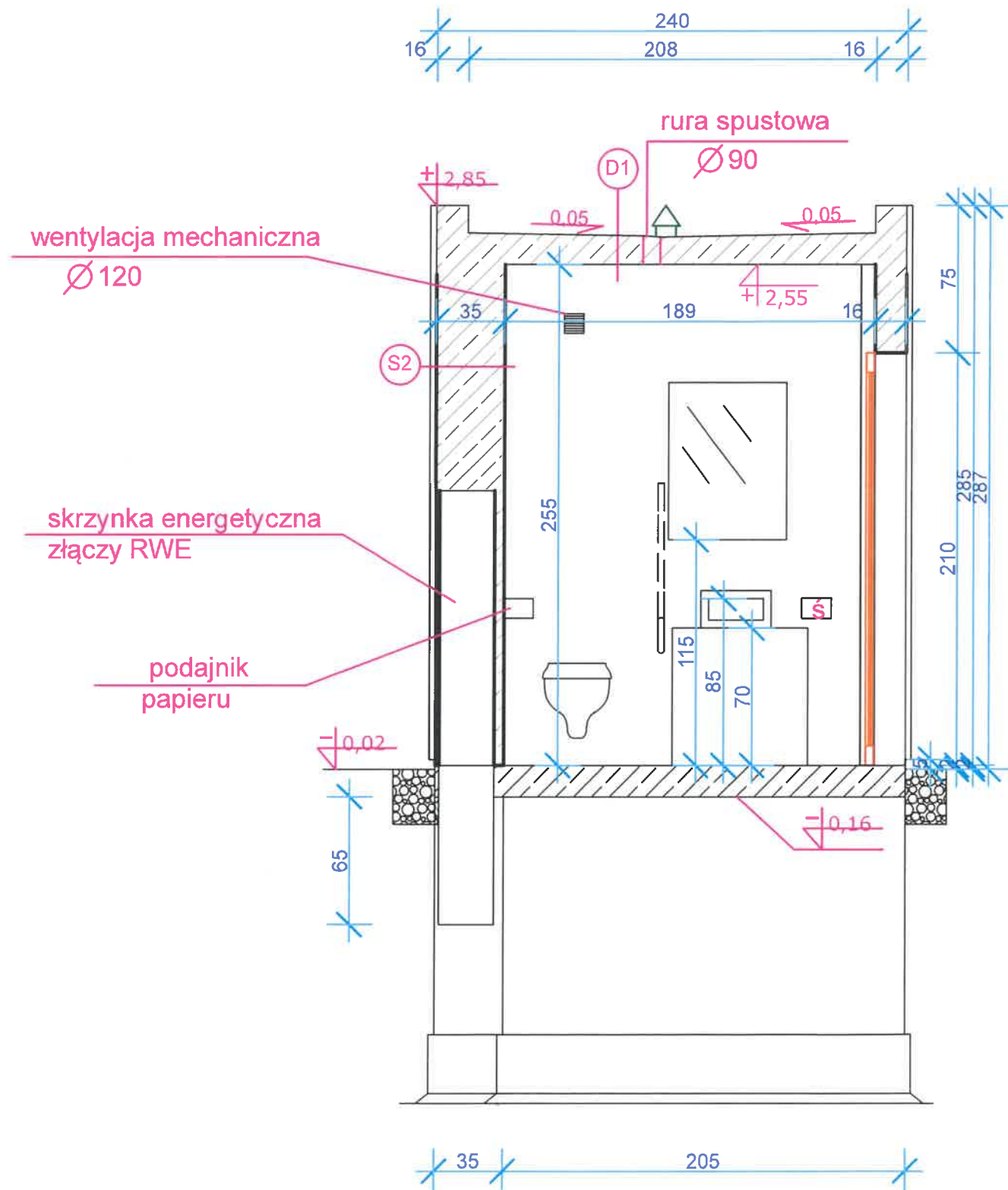
P2 wylewka betonowo-kompozytowa 16cm
izolacja bitumiczna pozioma
zagęszczenie gruntu
podsypka żwirowa
grunt wyrównany

D1 masa bitumiczna ze spadkiem
płyta betonowo-kompozytowa gr.16cm

UWAGI: w miejscach łączenia fundamentów studzienki z bloczkami, wykonać izolację poziomą; -płyta betonowa zadaszenia toalety zbrojona ze spadkiem 0,05% w kierunku rury spustowej wewnętrznej Ø 90 do odprowadzenia wody deszczowej z dachu.

projekt budowlany			
OBIEKT	ZABUDOWA TOALETY OWALNEJ JEDNOSTANOWISKOWEJ L=430	RYS. A 04	
INWESTOR	GIGANT Producent Automatycznych Toalet Publicznych, ul. Kostrzyńska 168, 66-400 Gorzów Wlkp.		
TREŚĆ	PRZEKRÓJ AA1-AA1	SKALA 1:20	
	autorzy opracowania	nr.upr.	podpis data
PROJEKTANT	mgr inż. arch. Marek Konikowski, spec. arch. bez ograniczeń	upr.bud.nr 1/86/GW	29.04.16 r.
PROJEKTANT	mgr inż. arch. Lubomir Kałyniec, spec. arch. bez ograniczeń	upr.bud.nr 1/86/GW	29.04.16 r.
PROJEKTANT	mgr inż. arch. Katarzyna Handrysiak, spec. arch. bez ograniczeń	upr.bud.nr 1/86/GW	29.04.16 r.

PRZEKRÓJ AA2-AA2 SKALA 1:20



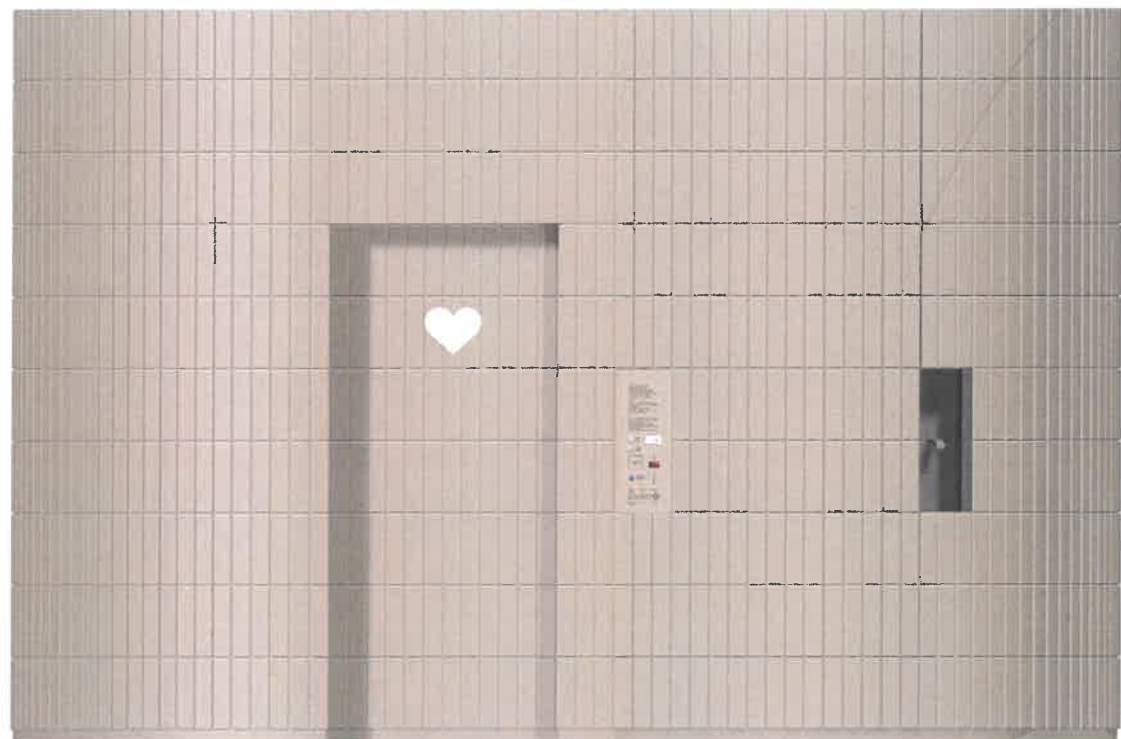
S2 ściana zewnętrzna
betonowa gr.16cm

D1 masa bitumiczna ze spadkiem
płyta betonowa gr. 10cm
styropian gr.5cm

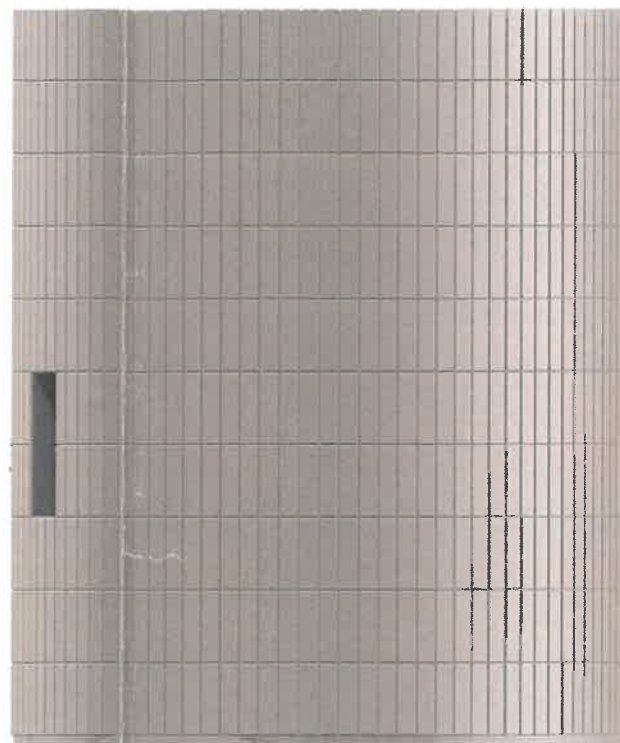
UWAGI: w miejscach łączenia fundamentów studzienki z bloczkami,
wykonać izolację poziomą;
-płyta betonowa zadaszona toalety zbrojona ze spadkiem 0,05% w kierunku
rury spustowej wewnętrznej Ø90 do odprowadzenia wody deszczowej z
dachu.

projekt budowlany				
OBIEKT	ZABUDOWA TOALETY OWALNEJ JEDNOSTANOWISKOWEJ L=430		RYS. A 05	
INWESTOR	GIGANT Producent Automatycznych Toalet Publicznych, ul. Kostrzyńska 168, 66-400 Gorzów Wlkp.			
TREŚĆ	PRZEKRÓJ AA2-AA2		SKALA 1:20	
	autorzy opracowania	nr.upr.	podpis	data
PROJEKTANT	mgr inż. arch. Marek Konikowski, spec. arch. bez ograniczeń	upr.bud.nr 1/86/GW	<i>[Signature]</i>	29.04.16 r.
PROJEKTANT	mgr inż. arch. Lubomir Kałynec, spec. arch. bez ograniczeń	upr.bud.nr 1/86/GW	<i>[Signature]</i>	29.04.16 r.
PROJEKTANT	mgr inż. arch. Katarzyna Handrysiak, spec. arch. bez ograniczeń	upr.bud.nr 1/86/GW	<i>[Signature]</i>	29.04.16 r.

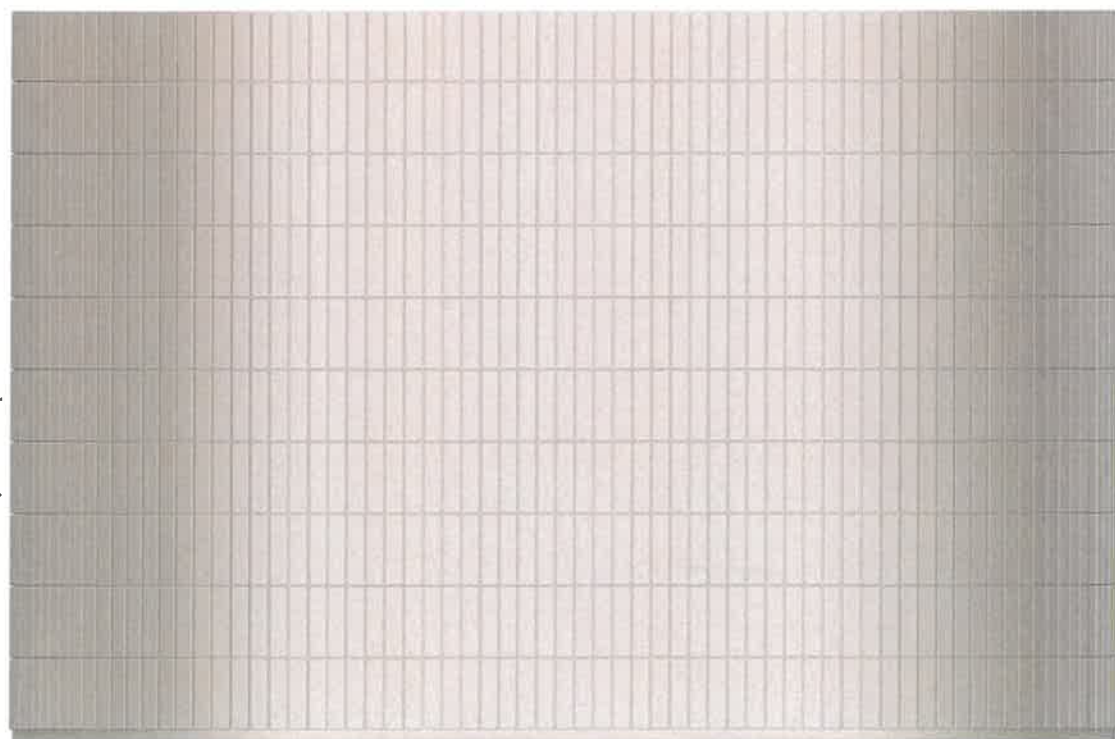
ZESTAWIENIE ELEWACJI SKALA 1:20



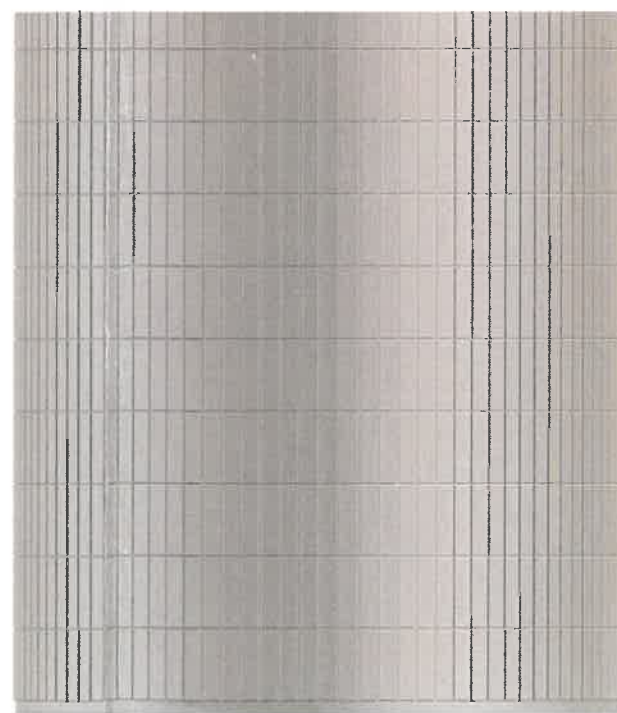
ELEWACJA FRONTOWA
SKALA 1:20



ELEWACJA BOCZNA
SKALA 1:20



ELEWACJA TYLNA
SKALA 1:20



ELEWACJA BOCZNA
SKALA 1:20

projekt budowlany		RYS.	
OBIEKT	ZABUDOWA TOALETY OWALNEJ JEDNOSTANOWISKOWEJ L=430	A 06	
INWESTOR	GIGANT Producent Automatycznych Toalet Publicznych, ul. Kostrzyńska 168, 66-400 Gorzów Wlkp.		
TREŚĆ	ELEWACJE		SKALA 1:20
	autorzy opracowania	nr. upr.	data
PROJEKTANT	mgr inż. arch. Marek Konikowski, spec. arch. bez ograniczeń	upr. bud. nr 1/86/GW	29.04.16 r
PROJEKTANT	mgr inż. arch. Lubomir Kalyniec, spec. arch. bez ograniczeń	upr. bud. nr 1/86/GW	29.04.16 r
PROJEKTANT	mgr inż. arch. Katarzyna Handrysiak, spec. arch. bez ograniczeń	upr. bud. nr 1/86/GW	29.04.16 r
		podpis	
		<i>[Signature]</i>	
		<i>[Signature]</i>	
		<i>[Signature]</i>	