

WYKAZ POMIESZCZEŃ:

- ① toaleta męska, damska, dla osób niepełnosprawnych oraz z przewijakiem dla dzieci
- ② pomieszczenie techniczne

powierzchnia zabudowy - 9,08 m²

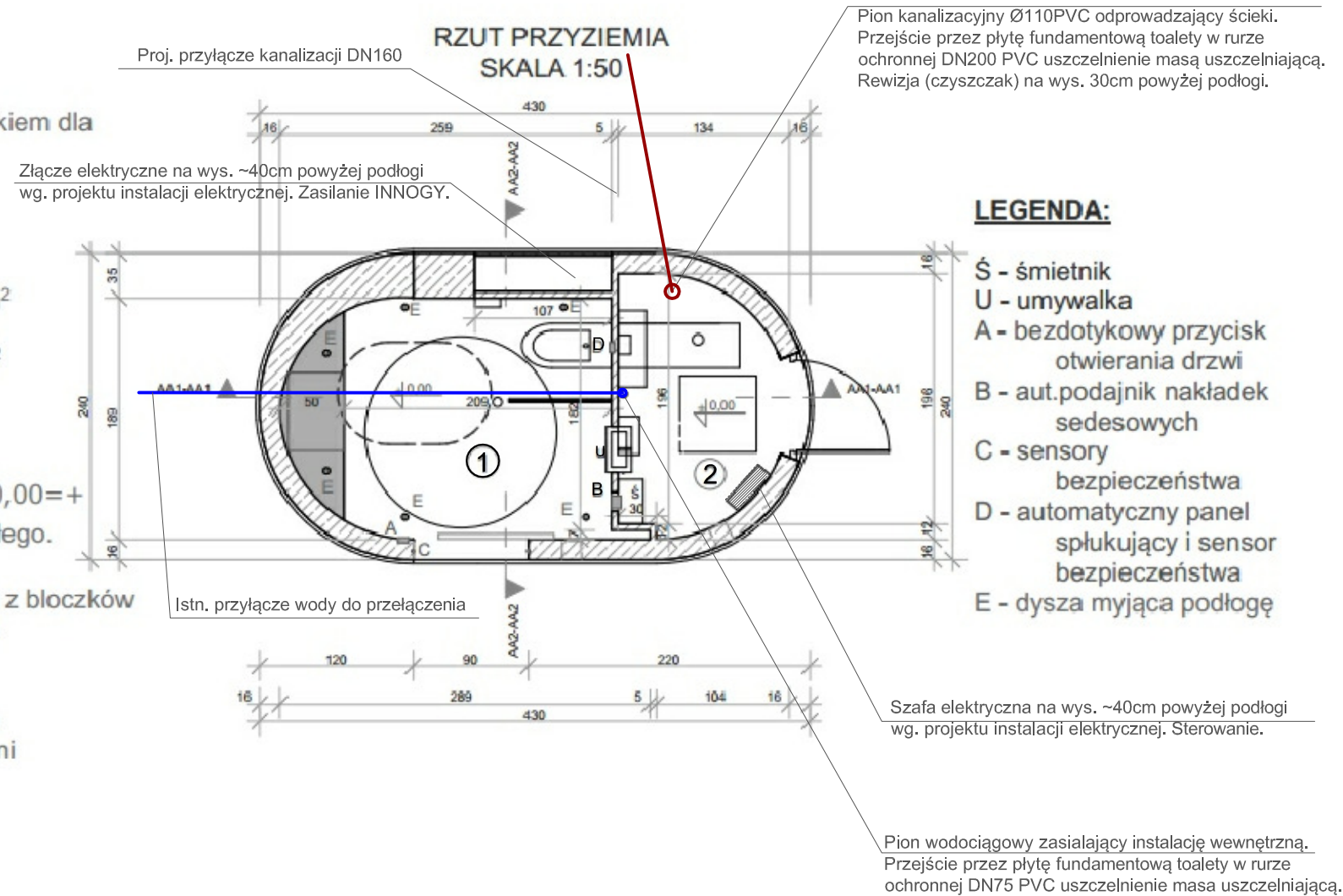
powierzchnia użytkowa - 6,79 m²

UWAGI:

Poziom posadowienia posadzki ±0,00 = +0,02 nad poziomem terenu przyległego.

Studzienka prostokątna murowana z bloczków betonowych gr. 24 cm na zaprawie cementowej.

Ogrzewanie wewnątrz podłogowe rozprowadzone na całej powierzchni użytkowej.

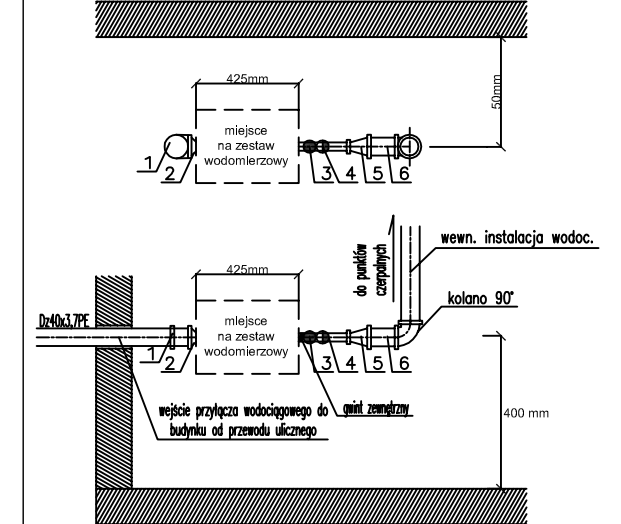


SCHEMAT ISTN. WODOMIERZA WEWNĄTRZ OBIEKTU.

ZESTAW WODOMIERNICZY MUSI BYĆ TRWALE ZAMONTOWANY DO STAŁYCH PRZEGRÓD BUDOWLANYCH T.J. ŚCIAN LUB POSADZKI.

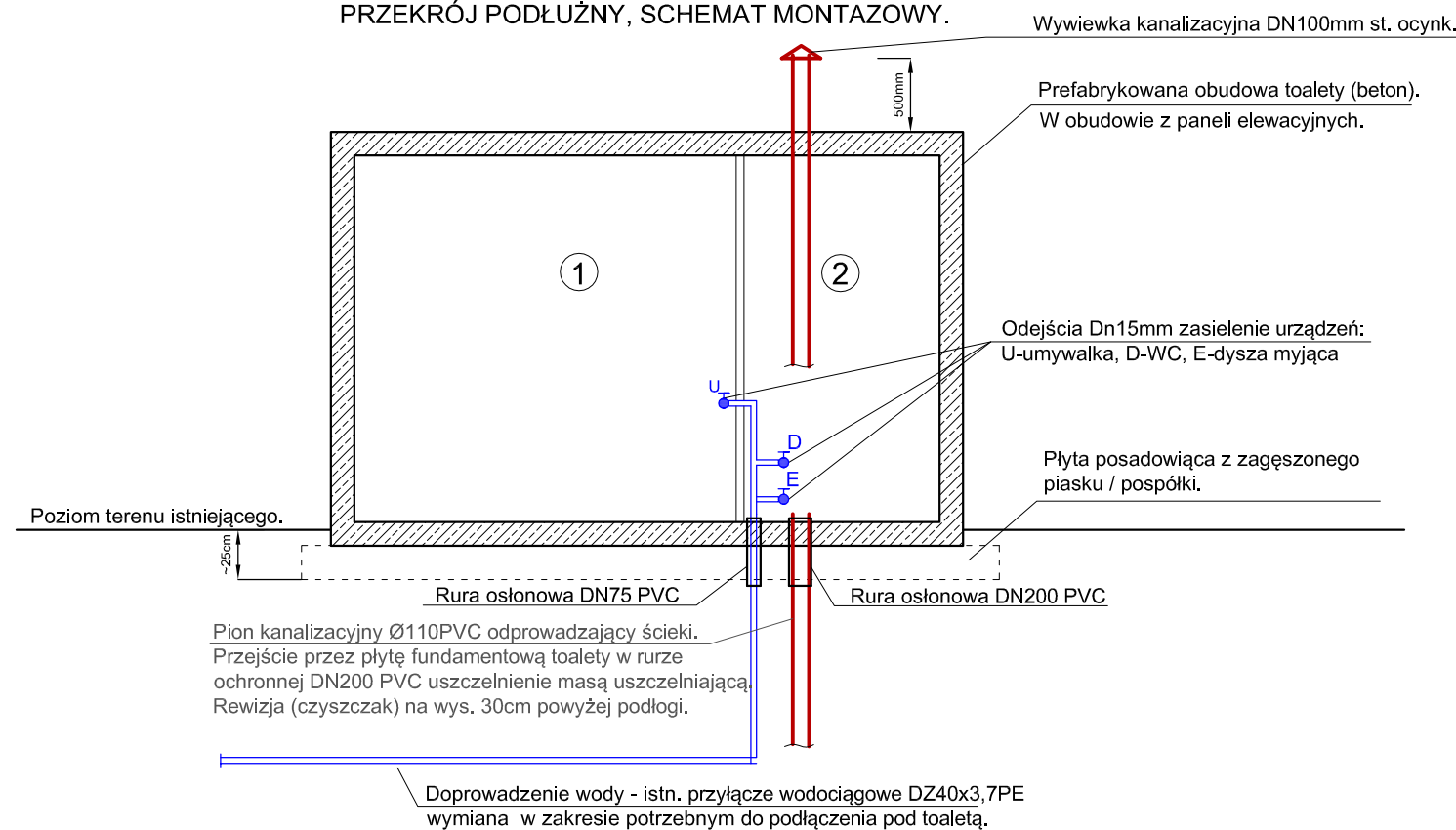
Oznaczenia:

1. Złączka przejściowa PE/Stal Dz40/3,7PE z we. gwintem stalowym
2. Złączka redukcyjna DN32/20 przejście PE/Stal
3. Zawór odcinający Dn20
4. Zawór Zwrrotny DN20 (antyskażeniowy)
5. Złączka redukcyjna DN20/32
6. Kształtka przejściowa np.Stal/PE Dz40x3,7PE



Wewnętrzna instalacja wodociągowa tj. wyposażenie, rozprowadzenie i materiał przewodów itp. za ostatnim zaworem odcinającym wg. rozwiązań dostawcy toalet.

PRZEKRÓJ PODŁUŻNY, SCHEMAT MONTAŻOWY.



UWAGA!

W miejscu przejścia przyłącza przez posadzkę toalety należy wykonać izolację lub uszczelnienie zgodnie z wymaganiami dostawcy toalety. Doprowadzenie przyłączy do toalet projektowane jest na rzędnej 1,50m poniżej poziomu terenu. Przestrzeń techniczna toalety jest ogrzewana.

ODPOWIETRZENIE KANALIZACJI:

1. Pion kanalizacyjny odpowietrzyc przez wywiewkę dachową.
2. Półpion zakończyć zaworem napowietrzająco-odpowietrzającym wewnątrz obiektu - zapewnić wymaganą wentylację pomieszczeń. Powyższe rozwiązania muszą być wykonane zgodnie z aktualnymi przepisami, m.in. Rozporządzeniem w sprawie warunków technicznych, jakim powinny odpowiadać budynki i ich usytuowanie.

PIRRS

Usługi Projektowe i Realizacje Rafał Stańczyk
ul. Narutowicza 12/13 ; 05-870 Błonie
tel.: (+48) 668 270 839 ; email: pirrs@pirrs.pl

STADIUM:	Projekt Budowlano - Wykonawczy		
NAZWA PROJEKTU:	Przyłącza wodociągowo kanalizacyjne dla automatycznej toalety miejskiej - lokalizacja nr: 28 ul. Mierosławskiego (Park Żeromskiego) dz. nr ew. 63 7-01-11 w dzielnicy Wola w Warszawie		
ADRES OBIEKTU:	dz. nr ew. 63 7-01-11 w dzielnicy Wola w Warszawie		
NAZWA RYSUNKU:	Rzut przyziemia. Schemat montażowy		
PROJEKTOWAŁ MGR INŻ.:	OPRACOWAŁ MGR INŻ.:	OPRACOWAŁ MGR INŻ.:	
Mieczysława Piętrzyńska	Rafał Stańczyk	Marcin Polarczyk	
NUMER UPRAWNIEN:	NUMER UPRAWNIEN:	PODPIS:	
MAZ/0190/POOS/06	MAZ/0146/PBS/18		
PODPIS:	PODPIS:		
BRANŻA:	SKALA:	DATA:	NR. RYSUNKU / REWIZJA:
Sanitarna	1:50	10.2019	4 / 00