

## WYKAZ POMIESZCZEŃ:

- ① toaleta męska, damska, dla osób niepełnosprawnych oraz z przewijakiem dla dzieci
- ② pomieszczenie techniczne

**powierzchnia zabudowy** - 9,08 m<sup>2</sup>

**powierzchnia użytkowa** - 6,79 m<sup>2</sup>

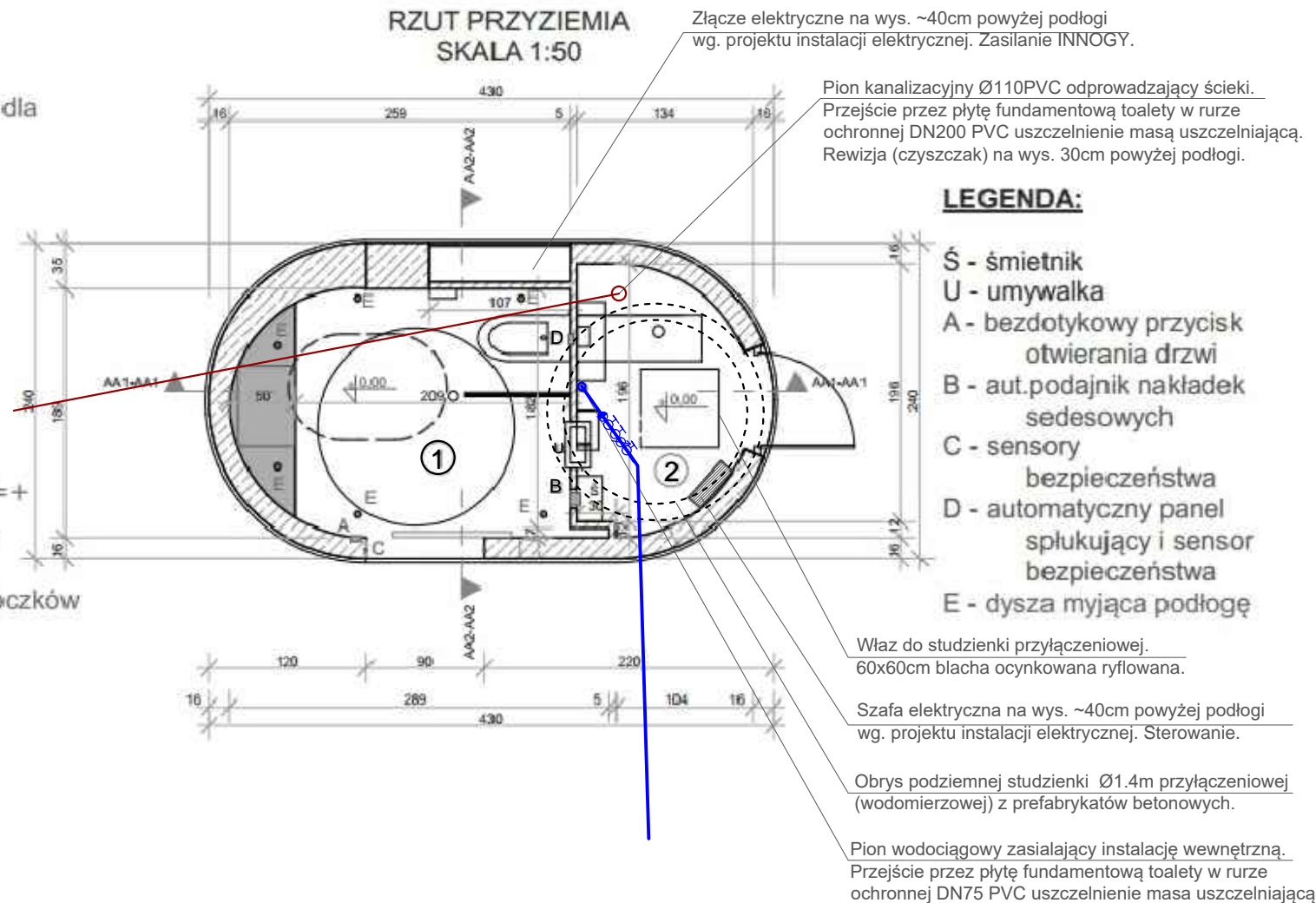
## UWAGI:

Poziom posadowienia posadzki ±0,00=+0,02 nad poziomem terenu przyległego.

Studzienka prostokątna murowana z bloczków betonowych gr. 24 cm na zaprawie cementowej.

Ogrzewanie wewnętrzne podłogowe rozprowadzone na całej powierzchni użytkowej.

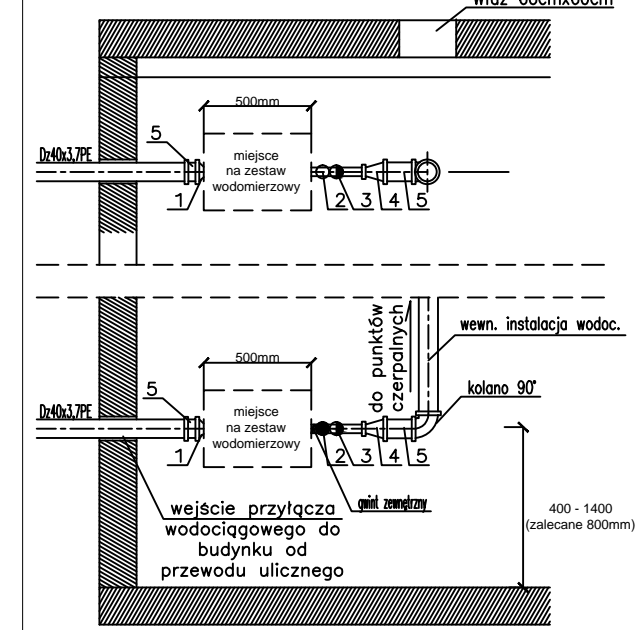
## RZUT PRZYZIEMIA SKALA 1:50



## SCHEMAT MONTAŻU WODOMIERZA W STUDNI WODOMIERSZEJ

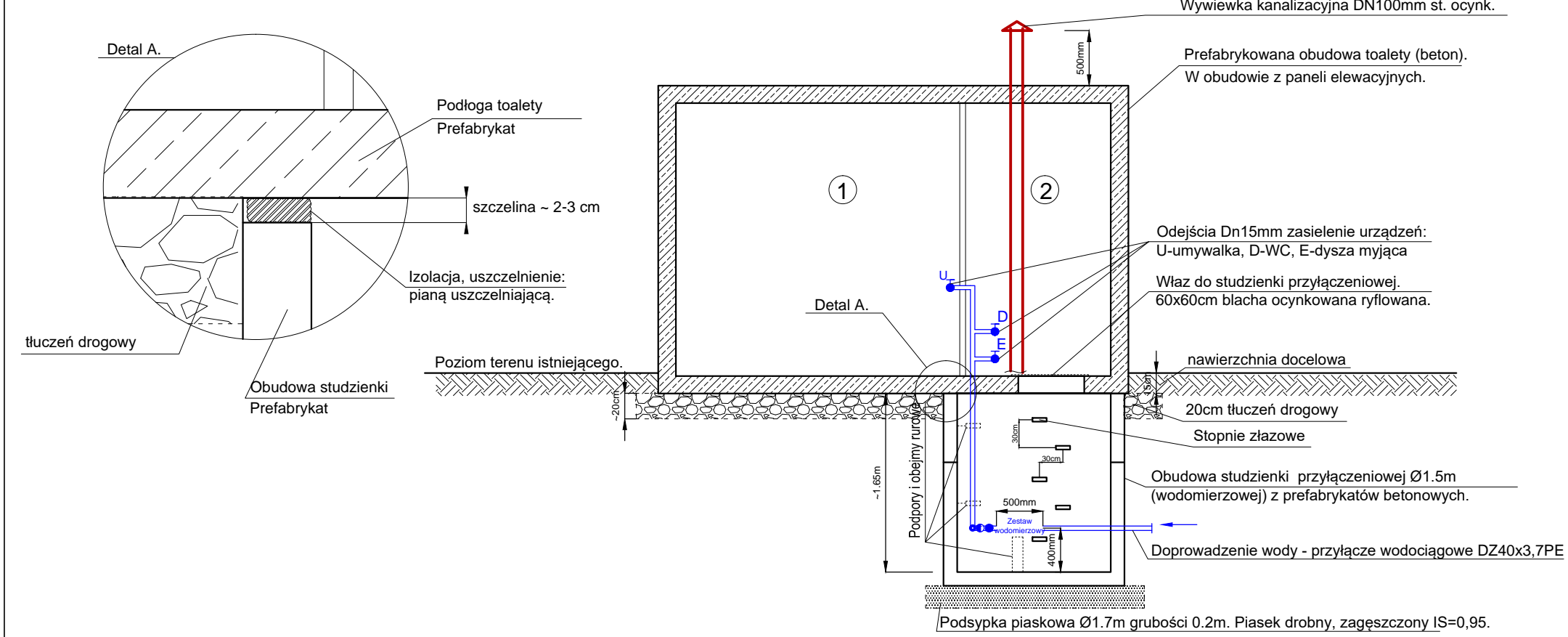
ZESTAW WODOMIERSZY MUSI BYĆ TRWALE ZAMONTOWANY DO STAŁYCH PRZEGRÓD BUDOWLANYCH T.J. ŚCIAN LUB POSADZKI.

- Oznaczenia:
1. Złóżka redukcyjna DN32/20
  2. Zawór odcinający DN20
  3. Zawór Zwrotny DN20 ZZ (antyskażeniowy EA)
  4. Złóżka redukcyjna DN20/32
  5. Kształtka przejściowa np. Stal/PE DN32/Dz40x3,7PE



Wewnętrzna instalacja wodociągowa tj. wyposażenie, rozprowadzenie i materiał przewodów itp. za ostatnim zaworem odcinającym wg. rozwiązań dostawcy toalet.

## PRZEKRÓJ PODŁUŻNY, SCHEMAT MONTAZOWY.



**UWAGA!**  
 W miejscu przejścia przyłącza przez posadzkę toalety należy wykonać izolację lub uszczelnienie zgodnie z wymaganiami dostawcy toalety. Doprowadzenie przyłącza do toalet projektowane jest na rzędnej 1,50m poniżej poziomu terenu. Przestrzeń techniczna toalety jest ogrzewana.

**ODPOWIETRZENIE KANALIZACJI:**

1. Pion kanalizacyjny odpowietrzyć przez wywiewkę dachową.
2. Półpion zakończyć zaworem napowietrzająco-odpowietrzającym wewnątrz obiektu - zapewnić wymaganą wentylację pomieszczeń. Powyższe rozwiązania muszą być wykonane zgodnie z aktualnymi przepisami, m.in. Rozporządzeniem w sprawie warunków technicznych, jakim powinny odpowiadać budynki i ich usytuowanie.

**PIRRS** Usługi Projektowe i Realizacje Rafał Stańczyk  
 ul. Narutowicza 12/13 ; 05-870 Błonie  
 tel.: (+48) 668 270 839 ; email: pirrs@pirrs.pl

STADIUM: Projekt Budowlano - Wykonawczy  
 NAZWA PROJEKTU: Przyłącza wodociągowo kanalizacyjne dla automatycznej toalety miejskiej - lokalizacja nr: 13 al Waszyngtona ; 4/3 obręb 3-01-02  
 ADRES OBIEKTU: w dzielnicy Praga Południe w Warszawie

NAZWA RYSUNKU: Rzut przyziemia. Schemat montażowy

PROJEKTOWAŁ MGR INŻ.: Mieczysława Piestrzyńska NUMER UPRAWNIENI: MAZ/0190/POOS/06 PODPIS:	OPRACOWAŁ MGR INŻ.: Rafał Stańczyk NUMER UPRAWNIENI: MAZ/0146/PBS/18 PODPIS:	OPRACOWAŁ MGR INŻ.: Marcin Polarczyk PODPIS:
---	--	--

BRANŻA: Sanitarna	SKALA: 1:50	DATA: 06.2019	NR. RYSUNKU / REWIZJA: 6 / 00
----------------------	----------------	------------------	----------------------------------