

WYKAZ POMIESZCZEŃ:

- 1 toaleta męska, damska, dla osób niepełnosprawnych oraz z przewijakiem dla dzieci
- 2 pomieszczenie techniczne

powierzchnia zabudowy - 9,08 m²

powierzchnia użytkowa - 6,79 m²

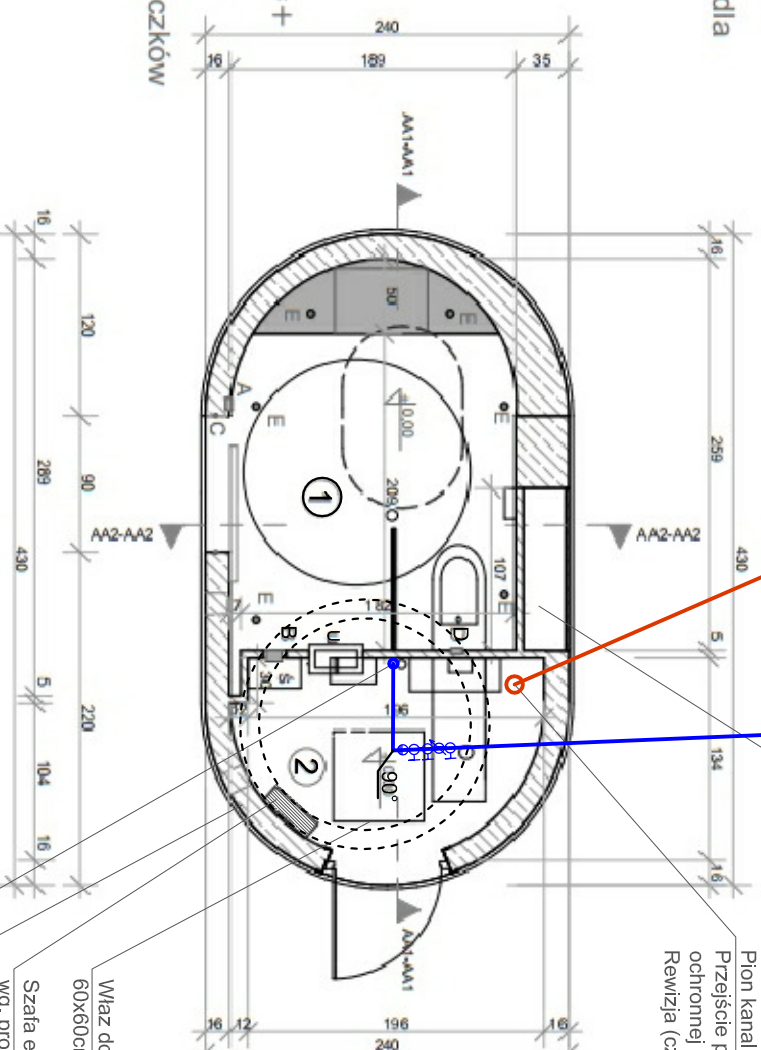
UWAGI:

Poziom posadzenia posadzki ±0,00 = +0,02 nad poziomem terenu przyległego.

Studzienka prostokątna murowana z bloczków betonowych gr. 24 cm na zaprawie cementowej.

Ogrzewanie wewnętrzne podłogowe rozprowadzone na całej powierzchni użytkowej.

RZUT PRZYZIEMIENIA SKALA 1:50



Złącze elektryczne na wys. ~40cm powyżej podłogi wg. projektu instalacji elektrycznej. Zasilanie INNOGY.

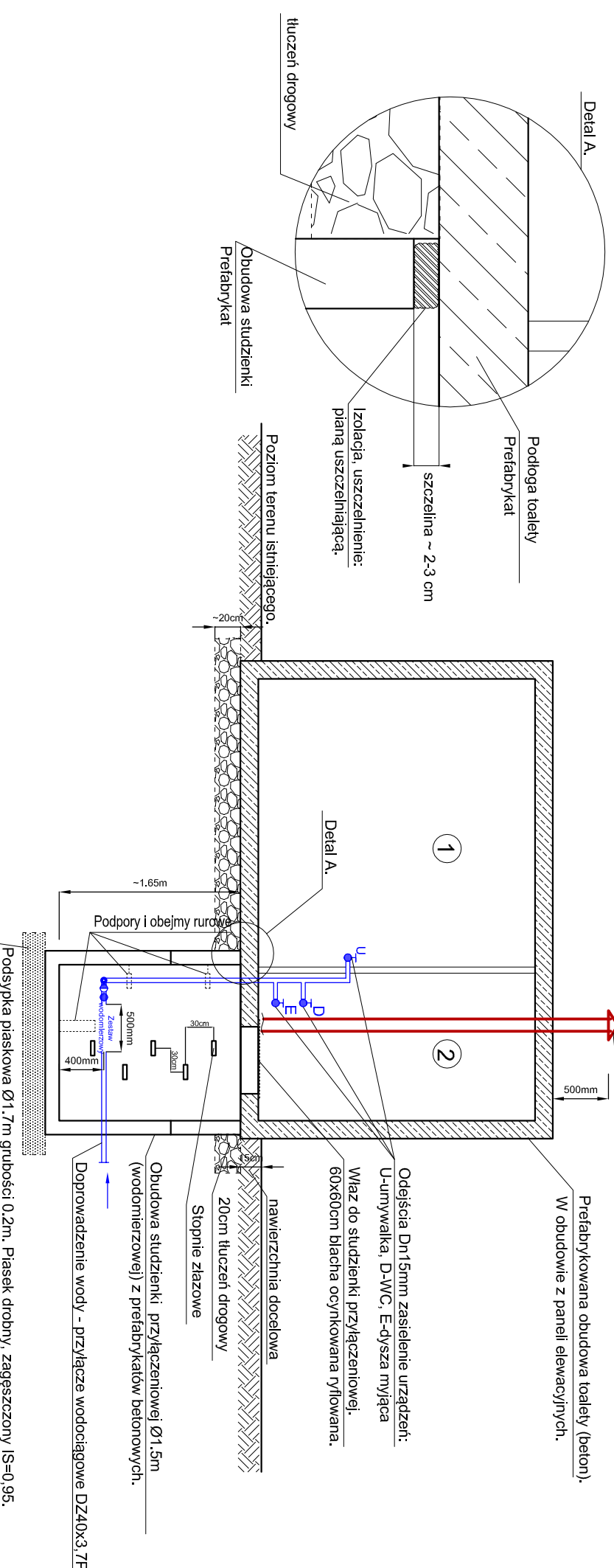
Pion kanalizacyjny Ø110PVC odprowadzający ścieki. Przejście przez płytę fundamentową toalety w rurze ochronnej DN200 PVC uszczelnienie masą uszczelniającą. Rewizja (czyszczak) na wys. 30cm powyżej podłogi.

LEGENDA:

- Ś - śmietnik
- U - umywalka
- A - bezdotykowy przycisk otwierania drzwi
- B - aut.podajnik nakładek sedesowych
- C - sensory bezpieczeństwa
- D - automatyczny panel splukujący i sensor bezpieczeństwa
- E - dysza myjąca podłogę

Właz do studzienki przyłączeniowej: 60x60cm blacha ocynkowana ryflowana.
Szafa elektryczna na wys. ~40cm powyżej podłogi wg. projektu instalacji elektrycznej. Sterowanie.
Obrys podziemnej studzienki Ø11,4m przyłączeniowej (wodociągowej) z prefabrykatów betonowych.
Pion wodociągowy zasialający instalację wewnętrzną. Przejście przez płytę fundamentową toalety w rurze ochronnej DN75 PVC uszczelnienie masą uszczelniającą.

PRZEKRÓJ PODŁUŻNY, SCHEMAT MONTAŻOWY.

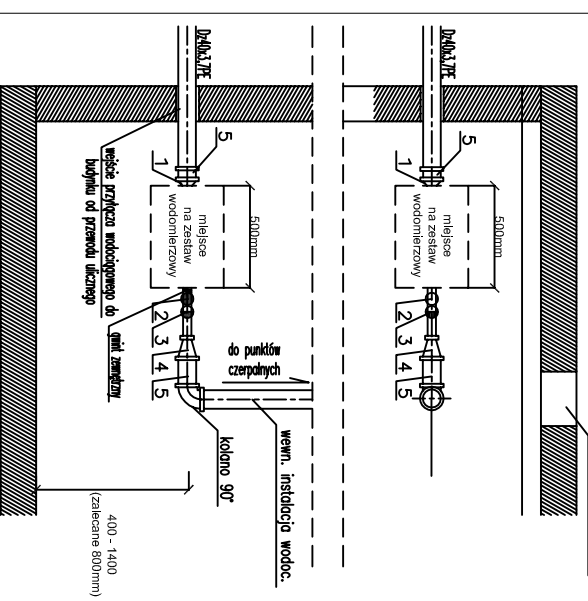


SCHEMAT MONTAŻU WODOCIĄGOWY W STUDIUM WODOCIĄGOWYM

ZESTAW WODOCIĄGOWY MŁSI BFC RMAŁE ZAMONTOWANY DO STACJI PRZEBUDÓW BUDOWANYCH TL. ŚCIAN LUB POSADZKI.

Oznaczenia:

1. Złoczka redukcyjna DN32/20
2. Zawór odcinający DN20
3. Zawór Zwrotny DN20 ZZ (antyskożeniowy EA)
4. Złoczka redukcyjna DN20/12
5. Kształtka przejściowa np.Stal/PE DN2/Ø240x3,7PE Właz 60cmx60cm



Wewnętrzna instalacja wodociągowa tj. wyposażenie, rozprowadzenie i materiał przewodów itp. za ostatnim zaworem odcinającym wg rozwińzion dostawcy toalet.

UWAGI!

W miejscu przejścia przyłącza przez posadzkę toalety należy wykonać izolację lub uszczelnienie zgodnie z wymaganiami dostawcy toalety. Doprowadzenie przyłączy do toalet projektowane jest na rzędnej 1,50m poniżej poziomu terenu. Przestrzeń techniczna toalety jest ogrzewana.

ODPOWIETRZENIE KANALIZACJI:

1. Pion kanalizacyjny odpowietrzyc przez wywiewkę dachową.
2. Półpion zakończyć zaworem napowietrzająco-odpowietrzającym wewnątrz obiektu - zapewnić wymaganą wentylację pomieszczeń. Powyższe rozwiązania muszą być wykonane zgodnie z aktualnymi przepisami, m.in. Rozporządzeniem w sprawie warunków technicznych, jakim powinny odpowiadać budynki i ich usytuowanie.

PIRRS

Usługi Projektowe i Realizacje Rafał Stańczyk
ul. Narutowicza 12/13 ; 05-870 Błonie
tel.: (+48) 668 270 839 ; email: pirs@pirrs.pl

STADIUM:

Projekt Budowlany - Wykonawczy

NAZWA PROJEKTU:

Przyłącza wodociągowe kanalizacyjne dla automatycznej toalety miejskiej - lokalizacja nr: 8

ADRES OBIEKTU:

ul. Puławska: dz. 50/4 obręb 1-01-14

NAZWA RYSUNKU:

Rzut przyziemia. Schemat montażowy

PROJEKTOWAŁ MGR INŻ.:
Mieczysław Plestirzyński
NUMER UPRAWNIENI:
MAZ/0190/POOS/06
PODPIS:

OPRACOWAŁ MGR INŻ.:
Rafał Stańczyk
NUMER UPRAWNIENI:
MAZ/0146/PBS/18
PODPIS:

BRANŻA:

Sanitarna

SKALA:

1:50

DATA:

06.2019

NR. RYSUNKU/REWIZJA:

6 / 00