

### WYKAZ POMIĘSZCZEŃ:

- 1 toaleta męska, damska, dla osób niepełnosprawnych oraz z przewijakiem dla dzieci
- 2 pomieszczenie techniczne

**powierzchnia zabudowy** - 9,08 m<sup>2</sup>  
**powierzchnia użytkowa** - 6,79 m<sup>2</sup>

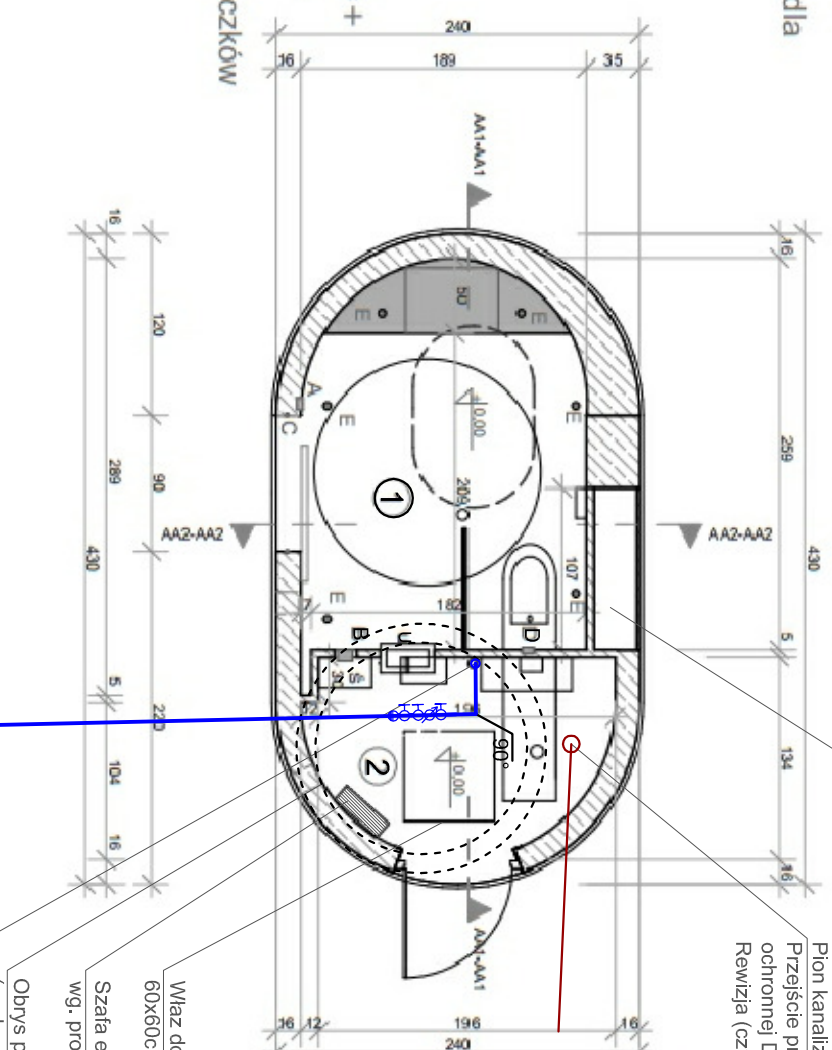
### UWAGI:

Poziom posadowienia posadzki ±0,00 = +0,02 nad poziomem terenu przyległego.

Studzienka prostokątna muirowana z bloczków betonowych gr. 24 cm na zaprawie cementowej.

Ogrzewanie wewnętrzne podłogowe rozprowadzone na całej powierzchni użytkowej.

### RZUT PRZYZIEMI SKALA 1:50



Złącze elektryczne na wys. ~40cm powyżej podłogi  
wg. projektu instalacji elektrycznej. Zasilanie INNOGY.

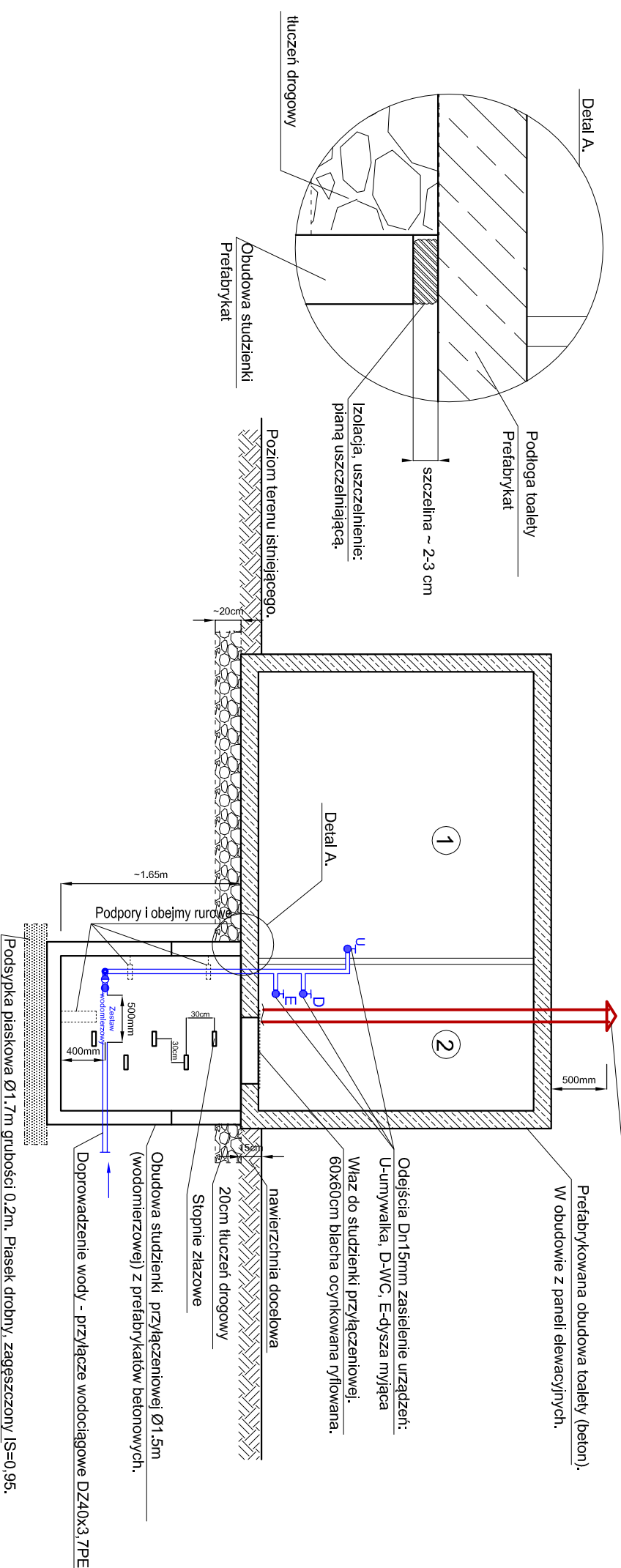
Pion kanalizacyjny Ø110PVC odprowadzający ścieki.  
Przebieg przez płytę fundamentową toalety w ruze ochronnej DN200 PVC uszczelnienie masą uszczelniającą.  
Rewizja (czyszczak) na wys. 30cm powyżej podłogi.

### LEGENDA:

- Ś - śmiernik
- U - umywalka
- A - bezdotkowy przycisk otwierania drzwi
- B - aut.podajnik nakładek sedesowych
- C - sensory
- D - automatyczny panel splanujący i sensor bezpieczeństwa
- E - dysza myjąca podłogę

Właz do studzienki przyłączeniowej.  
60x60cm blacha ocynkowana ryflowana.  
Szafa elektryczna na wys. ~40cm powyżej podłogi wg. projektu instalacji elektrycznej. Sterowanie.  
Obrys podziemnej studzienki Ø1,4m przyłączeniowej (wodmierzowej) z prefabrykatów betonowych.  
Pion wodociągowy zasialający instalację wewnętrzną. Przebieg przez płytę fundamentową toalety w ruze ochronnej DN75 PVC uszczelnienie masa uszczelniająca.

### PRZEKRÓJ PODŁUŻNY, SCHEMAT MONTAŻOWY.



Wywiewka kanalizacyjna DN100mm st. ocynk.

Prefabrykowana obudowa toalety (beton).  
W obudowie z paneli elewacyjnych.

Odejsia DN15mm zasilenie urządzeń:  
U-umywalka, D-WC, E-dysza myjąca  
Właz do studzienki przyłączeniowej.  
60x60cm blacha ocynkowana ryflowana.

nawierzchnia docelowa  
20cm tłuczeń drogowy  
Stopnie złącze  
Obudowa studzienki przyłączeniowej Ø1,5m (wodmierzowej) z prefabrykatów betonowych.  
Doprowadzenie wody - przyłącze wodociągowe DZ40x3, 7PE

Podpory i obejmę rurów  
Zawieszki  
Podsyпка piaskowa Ø1,7m grubości 0,2m. Piasek drobny, zagęszczony IS=0,95.

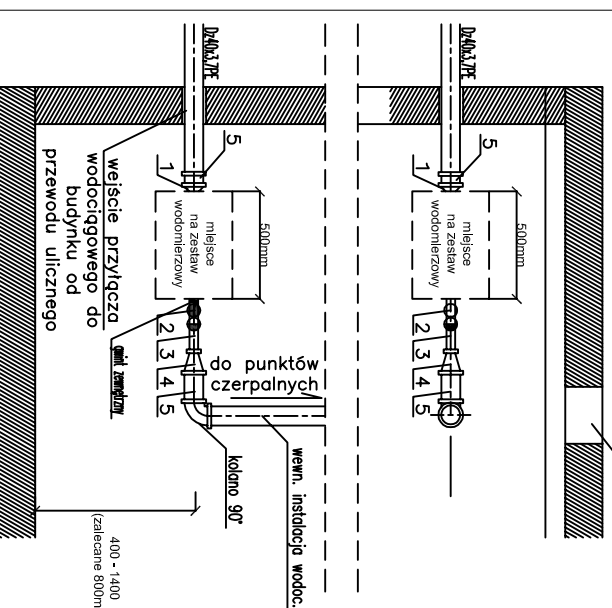
### SCHEMAT MONTAŻU WODMIERZA W STUDIUM WODMIERZOWEJ

ZESTAW WODMIERZOWY MUSI BYĆ TRWALE ZAMONTOWANY DO ŚCIANY

PRZEBUD BUDOWLANICH I L. ŚCIAN LUB POSADZKI

Oznaczenia:

1. Złoczka redukcyjna DN32/20
2. Zawór odcinający DN20
3. Zawór Zwrrotny DN20 ZZ (anty-skażeniowy EA)
4. Złoczka redukcyjna DN20/32
5. Kształtka przejściowa np.Stal/PE DN32/Dz40x3,7PE  
Właz 60cmx60cm



Wewnętrzna instalacja wodociągowa tj. wyposażenie, rozprowadzenie i materiał przewodów itp. za ostatnim zaworem odcinającym wg. rozwiązań dostawcy toalet.

### UWAGA!

W miejscu przejścia przyłącza przez posadzkę toalety należy wykonać izolację lub uszczelnienie zgodnie z wymaganiami dostawcy toalety. Doprowadzenie przyłączy do toalety projektowane jest na rzędnej 1,50m poniżej poziomu terenu. Przeszeń techniczna toalety jest ogrzewana.

### ODPOWIETRZENIE KANALIZACJI:

1. Pion kanalizacyjny odpowietrzyc przez wywiewkę dachową.
2. Półpion zakończyć zaworem napowietrzająco-odpowietrzającym wewnątrz obiektu - zapewnić wymaganą wentylację pomieszczeń. Powyższe rozwiązania muszą być wykonane zgodnie z aktualnymi przepisami, m.in. Rozporządzeniem w sprawie warunków technicznych, jakim powinny odpowiadać budynki i ich usytuowanie.

### PIRRS

Usługi Projektowe i Realizacje Rafał Stańczyk  
ul. Narutowicza 12/13 ; 05-870 Błonie  
tel.: (+48) 668 270 839 ; email: pirs@pirrs.pl

STADIUM: Projekt Budowlano - Wykonawczy  
NAZWA PROJEKTU: Przyłącze wodociągowe kanalizacyjne dla automatycznej toalety miejskiej - lokalizacja nr: 24  
ADRES OBIEKTU: ul. Wojska na działce 53/11 obręb 6-03-16 w dzielnicy Wola w Warszawie

NAZWA RYSUNKU: Rzut przyziemia. Schemat montażowy

PROJEKTOWAŁ MGR INŻ.: Mieczysław Pleisztyński  
NUMER UPRAWNIENI: MAZ/0190/POOS/06  
PODPIS: [Signature]

OPRACOWAŁ MGR INŻ.: Rafał Stańczyk  
NUMER UPRAWNIENI: MAZ/0146/PBS/18  
PODPIS: [Signature]

BRANŻA: Sanitarna  
SKALA: 1:50  
DATA: 06.2019  
NR. RYSUNKU / REWIZJA: 6 / 00