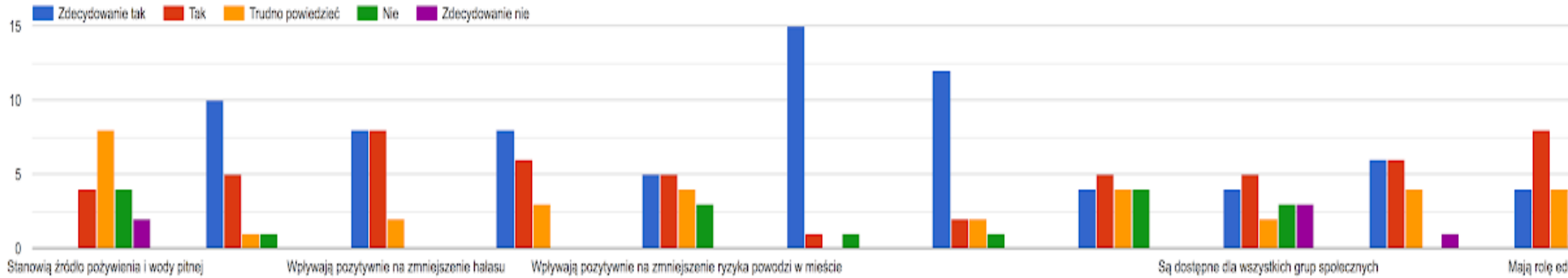


Oceń wartości jakie niosą miejskie nieużytki dla mieszkańców i użytkowników. Prosimy o wskazanie po jednej z odpowiedzi (zdecydowanie tak, tak, trudno powiedzieć, nie, zdecydowanie nie), d



i wody

**powietrza,
wody i
gleby**

zmniejszenie
**hałasu w
mieście**

**temperatury
i wilgotności
powietrza w
mieście**

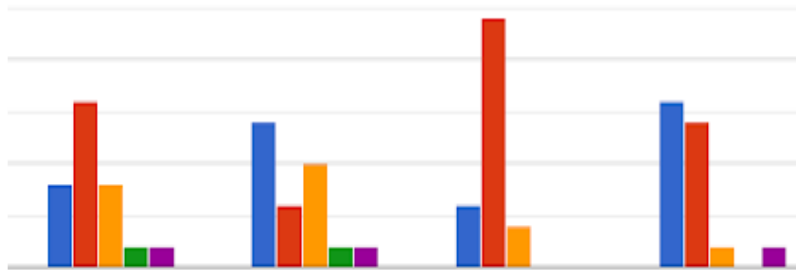
zmniejszenie
**ryzyka
powodzi w
mieście**

**zdrowy tryb
życia oraz
wpływają na
zwiększenie
ilości czasu
spędzonego
na świeżym
powietrzu**

**innymi
osobami,
zawijany
e więzi
społecznych,
tworzenie
społeczności
lokalnych**

**grup
społecznych**

**samopoczuci
e
mieszkańców
(relaks,
wyciszenie,
poczucie
bezpieczeńst
wa)**



Mają rolę edukacyjną

Mają wartość symboliczną i niematerialną

Stanowią schronienie dla ludzi

Pozytywnie wpływają na piękno krajobrazu miasta

Oceń zagrożenia jakie niosą miejskie nieużytki dla mieszkańców i użytkowników.

