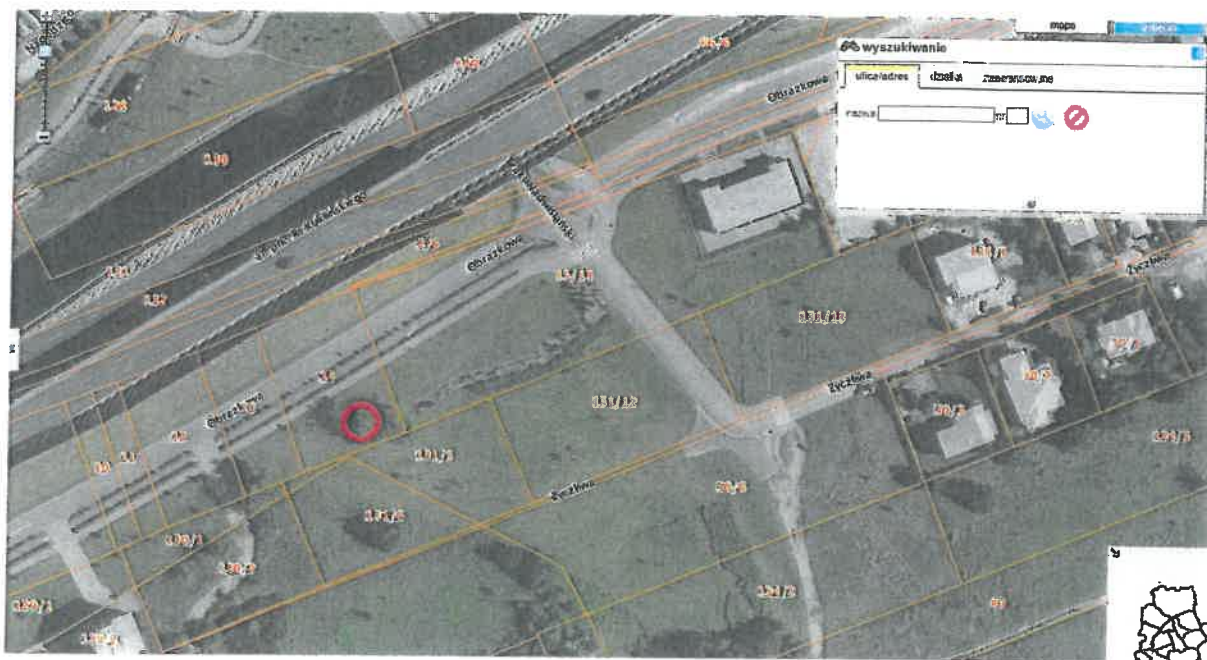


Załącznik nr 2. Mapa określająca usytuowanie drzew oraz ich zdjęcia.

2.1 - ul. Obrazkowa pomiędzy ulicą Myśluborską a Trakt Nadwiślański



Krzysztof Górnicki
Zastępca Dyrektora
ds. Zapewnienia Jakości Terenów Zieleni

ka



2.2- ul. Klembowska





Załącznik nr 3 - Mapa lokalizacyjna nasadzeń zastępczych do wniosku nr ZZW.224.2018.KMI/RO7 – działka nr 47/1 z obrębu 4-06-09 – 2 szt. wiśni piłkowanej 'Kanzan' (*Prunus serrulata* 'Kanzan')



Krzysztof Górniki
Zastępca Dyrektora
ds. Zapewnienia
Jakości Terenów Zieleni
Katarzyna Mirgos
Starszy referent
ds. ogrodnictwa