



Zarząd Zieleni m.st. Warszawy

ul. Czerniakowska 71, 00-715 Warszawa

tel. +48 22 277 42 00; mail: kontakt@zzw.waw.pl; www.zzw.waw.pl

ZZW/7021/7/2017/ARY

Warszawa, dn. 06.06.2017 r.

Dot. Postępowanie nr 108/WZP/2017 na Wydarzenie muzyczne promujące oddanie do użytku drugiego odcinka bulwarów nad Wisłą oraz wyłonienie operatora animującego przestrzeń publiczną bulwarów i pawilonów w sezonie 2017

W odpowiedzi na zapytania dot. powyższego postępowania, które wpłynęły w dniu dzisiejszym:

„Chciałabym zapytać do której godziny 7 czerwca należy złożyć ofertę oraz jakie są wymiary przestrzeni przeznaczonej pod scenę?”

„Jakie wymiary może mieć scena postawiona w amfiteatrze?”

„Pkt 3. C mówi "i wywozu nieczystości" - co to oznacza? Mamy wywozić zgromadzone śmieci - ponoć jest firma sprzątająca która ma odbierać? Poproszę o wyjaśnienie”

„W pawilonach koszty za wodę i energię będą re fakturowane czy są oddzielne liczniki oraz kto mam podpisać umowę z dostawcą, Państwo czy my?”

Zarząd Zieleni m.st. Warszawy wyjaśnia:

Oferty można składać drogą elektroniczną do końca dnia 07 czerwca tj. do godziny 23:59.

Scena amfiteatru ma kształt trapezu o wymiarach 16m x 4,5m x 16m x 9m, zgodnie z załączonym rysunkiem.

Wykonawca zobowiązany będzie do wywozu nieczystości powstałych w związku z realizacją przedmiotu umowy.

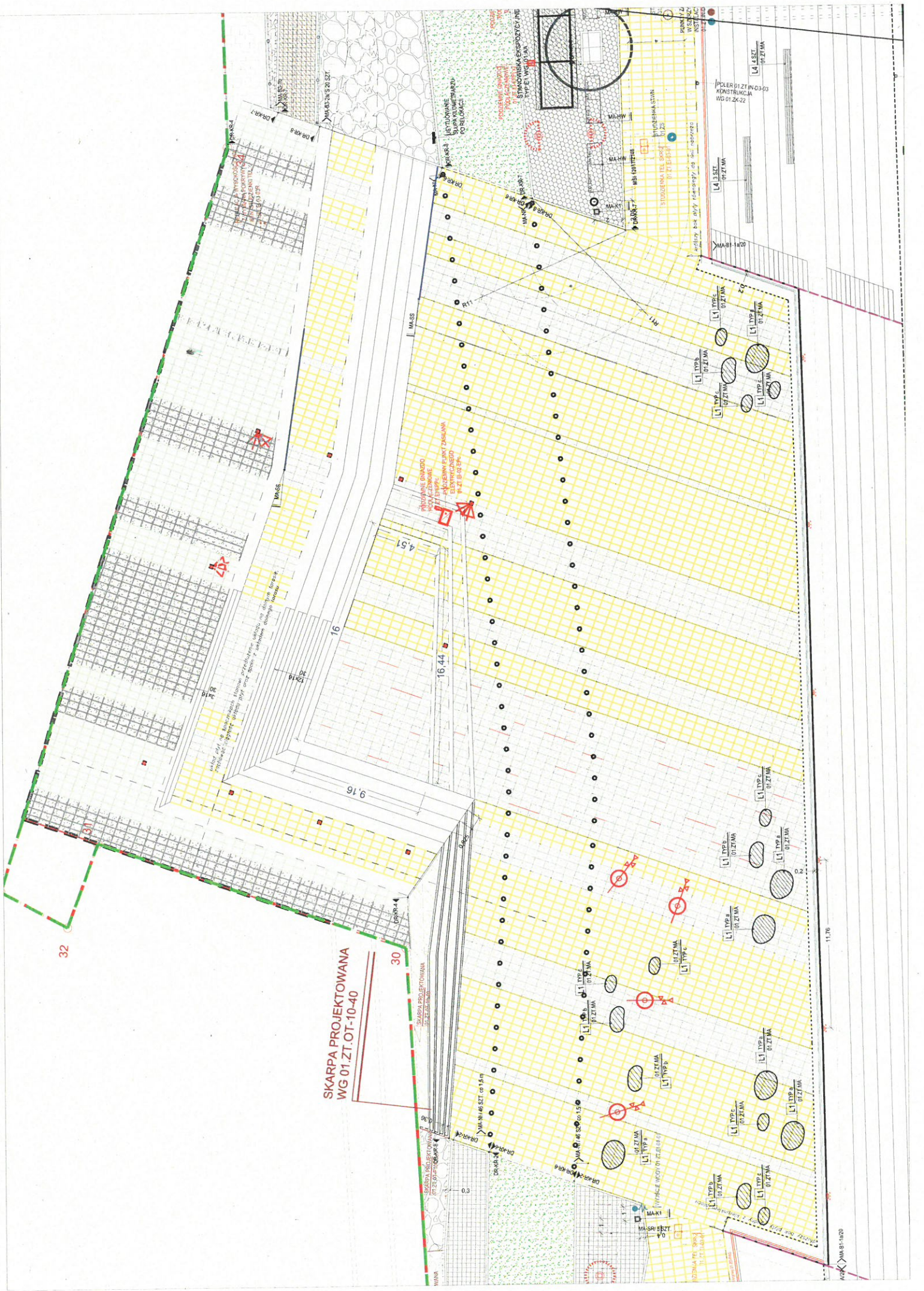
Umowy na dostawę mediów zostaną podpisane przez Zamawiającego. Koszty za energię, wodę i kanalizację zostaną refakturowane na Wykonawcę. Jedynie koszty mediów w toalecie publicznej i natryskach w pawilonie typ B nie zostaną refakturowane na Wykonawcę. W niniejszym pawilonie zamontowane są podliczniki.

Pozostałe zapisy zapytania, w tym składania ofert, pozostają bez zmian.

Zarząd Zieleni m.st. Warszawy


Marek Piwowarski
Dyrektor

**SKARPA PROJEKTOWANA
WG 01.ZT.OT-10-40**



PLER 01.ZT.M.03-03
KONSTRUKCJA
WG 01.ZK-22

MA-SR-1420

MA-SR-1420

MA-SR-1420

MA-SR-1420

MA-SR-1420

MA-SR-1420

MA-SR-1420

MA-SR-1420

MA-SR-1420

MA-SR-1420

MA-SR-1420

MA-SR-1420

MA-SR-1420

MA-SR-1420

MA-SR-1420

MA-SR-1420

MA-SR-1420

MA-SR-1420

MA-SR-1420

MA-SR-1420

MA-SR-1420

MA-SR-1420

MA-SR-1420

MA-SR-1420

MA-SR-1420

MA-SR-1420

MA-SR-1420

MA-SR-1420

MA-SR-1420

MA-SR-1420

MA-SR-1420

MA-SR-1420

MA-SR-1420

MA-SR-1420

MA-SR-1420

MA-SR-1420

MA-SR-1420

MA-SR-1420

MA-SR-1420

MA-SR-1420

MA-SR-1420

MA-SR-1420

MA-SR-1420

MA-SR-1420

MA-SR-1420

MA-SR-1420

MA-SR-1420

MA-SR-1420

MA-SR-1420

MA-SR-1420

MA-SR-1420

MA-SR-1420

MA-SR-1420

MA-SR-1420

MA-SR-1420

MA-SR-1420

MA-SR-1420

MA-SR-1420

MA-SR-1420

MA-SR-1420

MA-SR-1420

MA-SR-1420

MA-SR-1420

MA-SR-1420

MA-SR-1420

MA-SR-1420

MA-SR-1420

MA-SR-1420

MA-SR-1420

MA-SR-1420

MA-SR-1420

MA-SR-1420

MA-SR-1420

MA-SR-1420

MA-SR-1420

MA-SR-1420

MA-SR-1420

MA-SR-1420

MA-SR-1420

MA-SR-1420

MA-SR-1420

MA-SR-1420

MA-SR-1420

MA-SR-1420

MA-SR-1420

MA-SR-1420

MA-SR-1420

MA-SR-1420

MA-SR-1420

MA-SR-1420

MA-SR-1420

MA-SR-1420

MA-SR-1420

MA-SR-1420

MA-SR-1420

MA-SR-1420

MA-SR-1420

MA-SR-1420