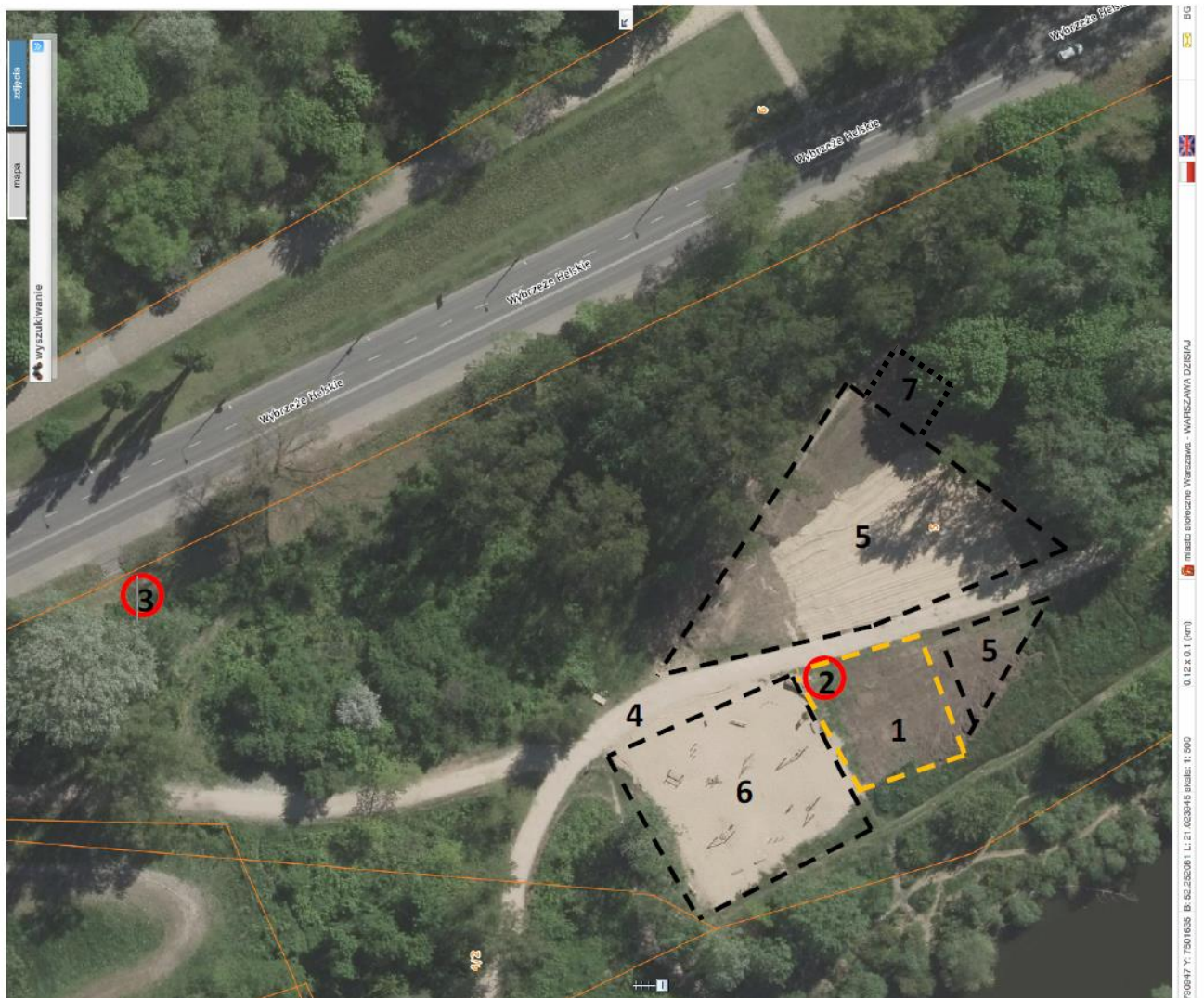


Załącznik graficzny nr 1

Szkic sytuacyjny na ortofotomapie prezentujący planowaną lokalizację Placu Zabaw Wodnych realizowanego z zadania z budżetu partycypacyjnego „Strefa Sportu nad Wisłą 2” zlokalizowaną w Warszawie przy ul. Wybrzeże Helskie na działce nr 5 obręb 41502



Legenda:

- 1 – Planowana lokalizacja „strefy zabaw z wodą”
- 2 – Proponowana lokalizacja podłączenia wody z sieci miejskiej do urządzeń „strefy zabaw z wodą”
- 3 – Lokalizacja najbliższego miejsca podłączenia do miejskiej sieci wodociągowej w sąsiedztwie realizowanej toalety ATM
- 4 - Utwardzona ścieżka rekreacyjna wzdłuż Wisły
- 5 - Istniejąca Strefa Sportu nad Wisłą (tor do skimboardu, boisko do badmintonu, boisko do siatkówki plażowej, stacja do golfa, elementy do uprawiania street workout)
- 6 – Istniejący plac zabaw
- 7 - Lokalizacja tymczasowego punktu gastronomicznego

